

GRECIA

LOS DATOS PROVISIONALES DE JUNIO

En junio de 2019, último dato publicado por la Autoridad Helena de Estadística, ELSTAT, el desempleo ha registrado una tasa desestacionalizada del 17,0%, una décima menos que en mayo (17,1%, dato revisado), y 2,2 puntos menos que en junio de 2018 (19,2%).

El número de empleados ascendió a 3.928.036 personas, mientras que el número de desempleados fue de 805.115 y el de inactivos 3.199.815. El número de empleados aumentó en 80.061 personas (+2,1%) en comparación con junio de 2018 y en 5.752 personas (+0,1%) en comparación con mayo. Los desempleados disminuyeron en 110.078 personas en comparación con junio de 2018 (es decir -12,0%) y en 6.039 personas en comparación con mayo (-0,7%).

El número de inactivos, es decir, quienes no trabajan ni buscan empleo, disminuyó en 13.592 personas en comparación con junio de 2018 (-0,4%) y en 3.644 personas (-0,1%) a nivel mensual.

Tabla 1. Empleados, desempleados, población económicamente inactiva y tasa de paro (junio, 2014 - 2019)

	JUNIO					
	2014	2015	2016	2017	2018	2019
Empleados	3.535.377	3.585.103	3.687.077	3.774.287	3.847.975	3.928.036
Desempleados	1.284.424	1.195.891	1.129.952	1.022.909	915.193	805.115
Inactivos	3.317.067	3.306.768	3.231.797	3.215.849	3.213.407	3.199.815
Tasa de paro	26,6	25,0	23,5	21,3	19,2	17,0

Tabla 2. Tasa de desempleo por género: junio 2014-2019

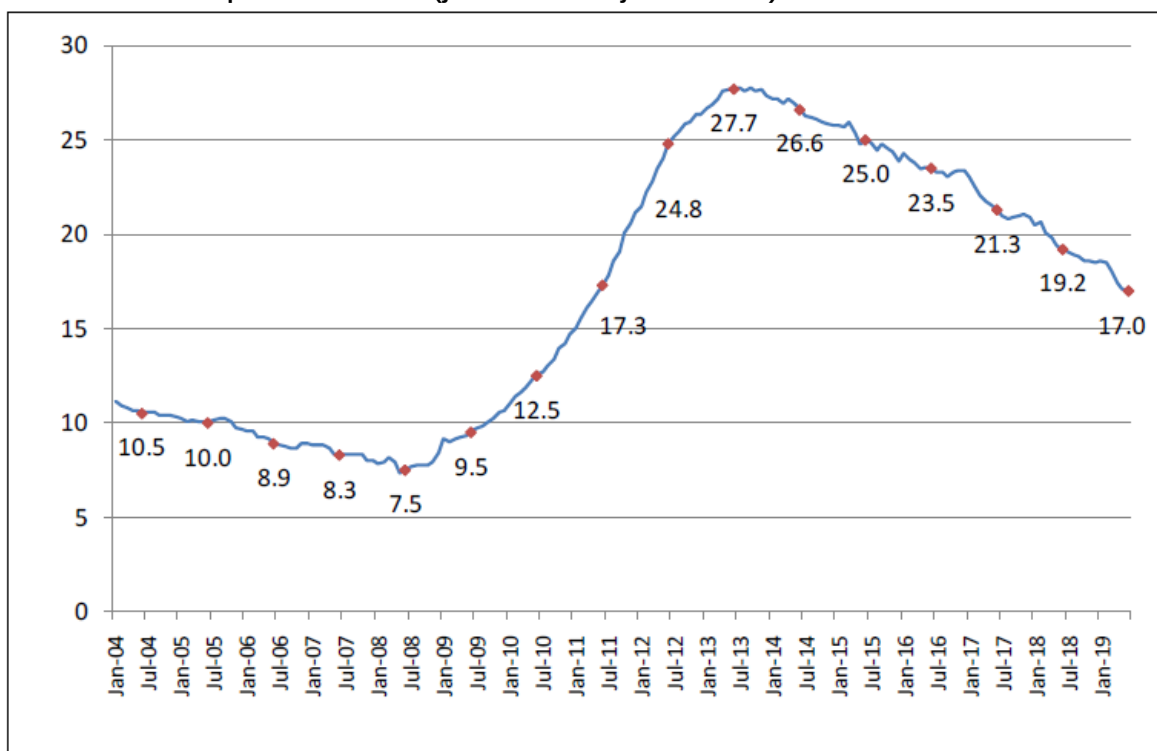
Género	JUNIO					
	2014	2015	2016	2017	2018	2019
Hombres	23,5	21,8	19,8	17,9	15,3	13,9
Mujeres	30,6	29,1	28,0	25,5	24,1	20,9
Total	26,6	25,0	23,5	21,3	19,2	17,0

Tabla 3: Tasa de desempleo por tramos de edad: junio 2014-2019

Tramos de edad	JUNIO					
	2014	2015	2016	2017	2018	2019
15-24 años	50,2	48,4	46,7	43,5	38,5	35,5
25-34 "	35,6	32,3	29,6	27,4	23,6	23,4
35-44 "	22,9	22,8	20,1	19,0	17,5	14,9
45-54 "	21,5	20,1	19,4	16,8	16,1	13,9
55-64 "	17,4	16,6	19,5	17,1	15,4	12,9
65-74 "	12,9	10,5	10,2	13,1	12,5	9,0
Total	26,6	25,0	23,5	21,3	19,2	17,0

Fuente: Elstat

Tasa de desempleo mensual (junio 2004 – junio 2019)



Los valores indicados en el gráfico se refieren a junio de cada año

EVOLUCIÓN DEL DESEMPLEO JUVENIL
(meses de junio 2014-2019)

