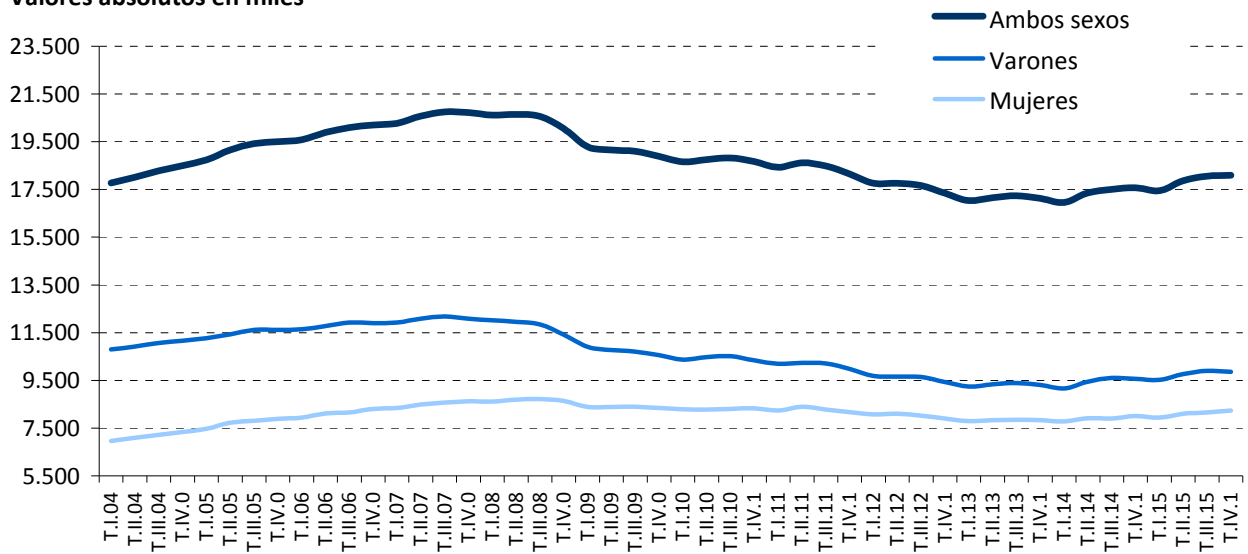


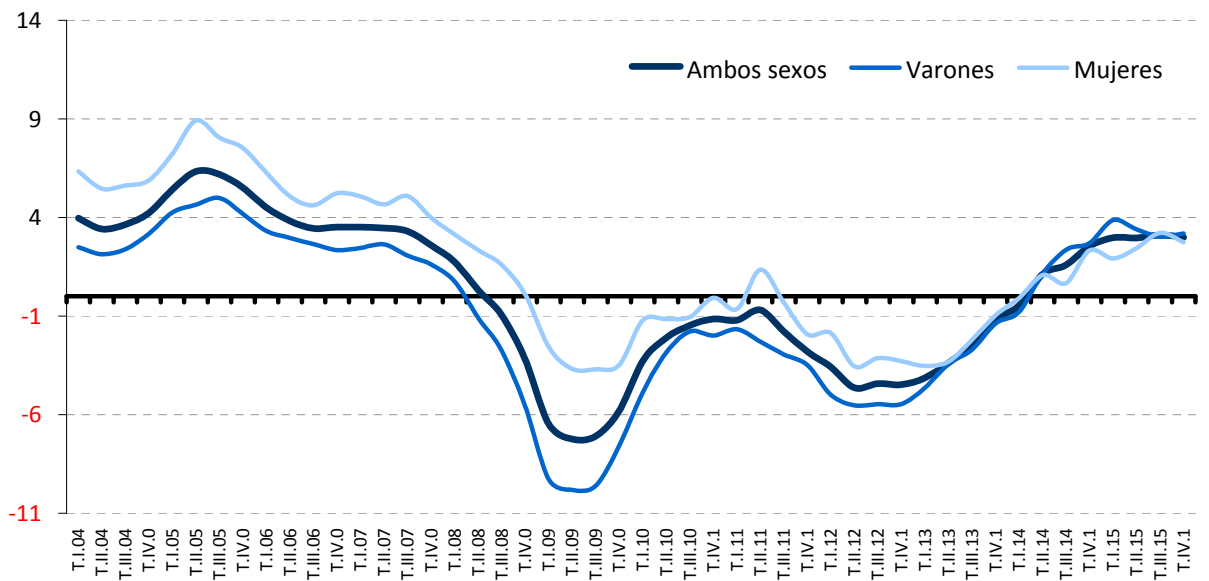
3. LA POBLACIÓN OCUPADA

Gráfico 9. Ocupados según sexo

Valores absolutos en miles



Tasas de variación anual en %

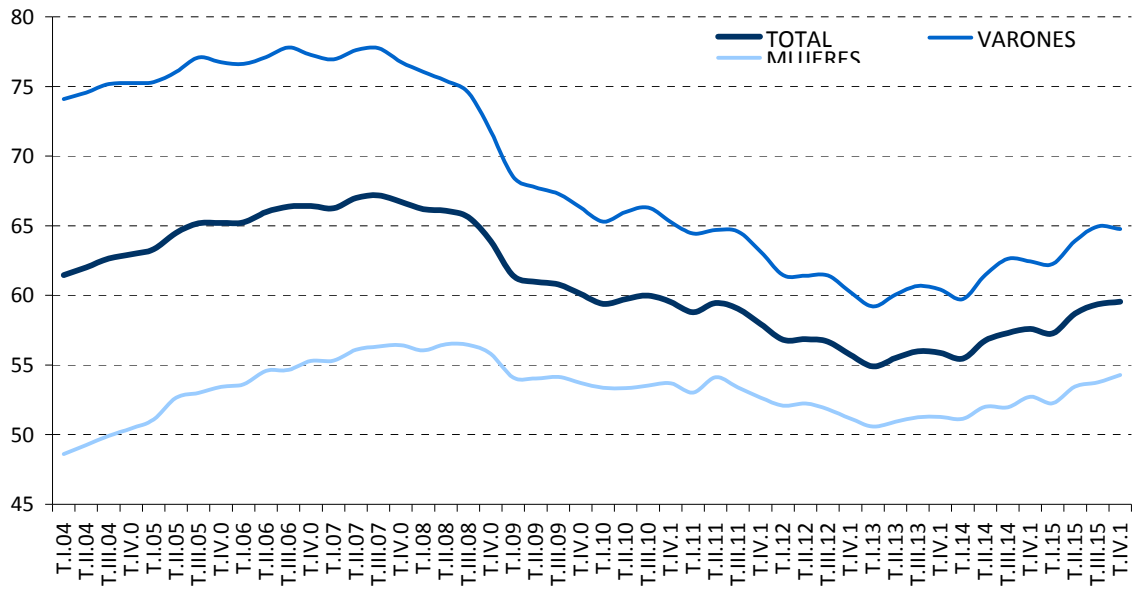


FUENTE: INE. EPA

A-INF TRIM\3.1.OCUSXD

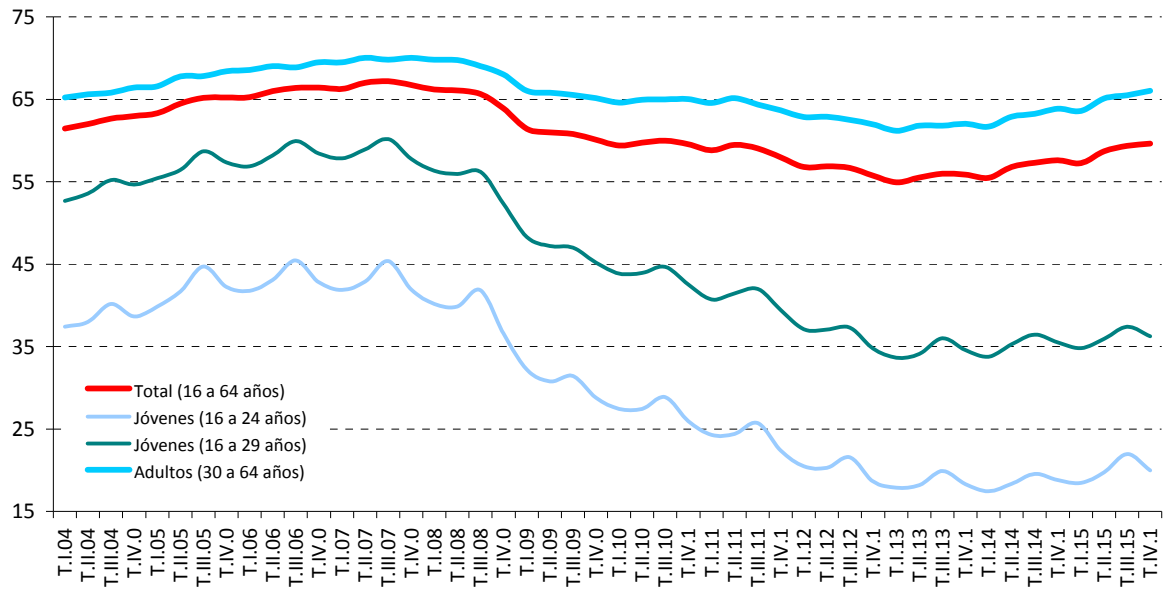
Gráfico 10.- Tasas de ocupación según sexo

En porcentaje de la población de 16 a 64 años



FUENTE: INE. EPA
A-INF TRIM\3.2.tasaocu

Gráfico 11.-Tasas de ocupación de jóvenes y adultos



FUENTE: INE. EPA

A-INF TRIM\3.3.BIS.tasocujovadul

3.4.- OCUPADOS SEGÚN NIVEL DE ESTUDIOS Y SEXO CNED-2000 (*)

	VALORES ABSOLUTOS (En miles)			DISTRIBUCIONES PORCENTUALES			VARIACIONES ANUALES						TASAS DE EMPLEO		
							Miles			%					
	T.IV.11	T.IV.12	T.IV.13	T.IV.11	T.IV.12	T.IV.13	T.IV.11	T.IV.12	T.IV.13	T.IV.11	T.IV.12	T.IV.13	T.IV.11	T.IV.12	T.IV.13
AMBOS SEXOS	18.153,0	17.339,4	17.135,2	100,0	100,0	100,0	-521,9	-813,6	-204,2	-2,8	-4,5	-1,2	46,69	44,71	44,46
Analfabetos	55,4	35,9	37,0	0,3	0,2	0,2	0,5	-19,5	1,1	0,9	-35,2	3,1	6,35	4,66	5,16
Educación Primaria	1.880,9	1.621,0	1.495,0	10,4	9,3	8,7	-349,8	-259,9	-126,0	-15,7	-13,8	-7,8	18,40	16,27	15,76
Educación Secundaria Primera etapa y formación e inserción laboral correspondiente	4.821,0	4.516,0	4.517,6	26,6	26,0	26,4	-114,7	-305,0	1,6	-2,3	-6,3	0,0	48,60	44,99	44,25
Educación Secundaria Segunda etapa y formación e inserción laboral correspondiente	4.337,3	4.122,3	3.960,1	23,9	23,8	23,1	-107,0	-215,0	-162,2	-2,4	-5,0	-3,9	54,49	52,18	50,90
Formación e inserción laboral con título de secundaria (2ª etapa)	7,5	7,7	5,0	0,0	0,0	0,0	1,0	0,2	-2,7	15,4	2,7	-35,1	71,43	56,62	52,08
Educación superior, excepto doctorado	6.893,7	6.876,7	6.971,7	38,0	39,7	40,7	41,0	-17,0	95,0	0,6	-0,2	1,4	71,07	69,50	68,67
Doctorado	157,3	159,7	149,0	0,9	0,9	0,9	7,1	2,4	-10,7	4,7	1,5	-6,7	80,09	78,36	78,71
VARONES	9.980,3	9.435,7	9.306,8	100,0	100,0	100,0	-360,8	-544,6	-128,9	-3,5	-5,5	-1,4	52,41	49,78	49,51
Analfabetos	32,1	26,4	18,9	0,3	0,3	0,2	-2,4	-5,7	-7,5	-7,0	-17,8	-28,4	11,43	10,59	8,33
Educación Primaria	1.142,6	959,8	889,6	11,4	10,2	9,6	-200,3	-182,8	-70,2	-14,9	-16,0	-7,3	24,48	21,34	20,83
Educación Secundaria Primera etapa y formación e inserción laboral correspondiente	2.942,8	2.753,4	2.751,4	29,5	29,2	29,6	-105,2	-189,4	-2,0	-3,5	-6,4	-0,1	55,24	51,06	50,44
Educación Secundaria Segunda etapa y formación e inserción laboral correspondiente	2.349,5	2.189,1	2.129,0	23,5	23,2	22,9	-87,8	-160,4	-60,1	-3,6	-6,8	-2,7	59,30	56,35	55,42
Formación e inserción laboral con título de secundaria (2ª etapa)	5,5	1,9	3,0	0,1	0,0	0,0	1,5	-3,6	1,1	37,5	-65,5	57,9	72,37	35,85	75,00
Educación superior, excepto doctorado	3.413,6	3.412,5	3.432,9	34,2	36,2	36,9	32,4	-1,1	20,4	1,0	0,0	0,6	72,96	70,96	70,21
Doctorado	94,2	92,4	82,0	0,9	1,0	0,9	0,9	-1,8	-10,4	1,0	-1,9	-11,3	79,49	78,71	75,51
MUJERES	8.172,8	7.903,7	7.828,4	100,0	100,0	100,0	-161,0	-269,1	-75,3	-1,9	-3,3	-1,0	41,19	39,86	39,64
Analfabetos	23,4	9,5	18,1	0,3	0,1	0,2	3,0	-13,9	8,6	14,7	-59,4	90,5	3,95	1,82	3,69
Educación Primaria	738,3	661,2	605,4	9,0	8,4	7,7	-149,5	-77,1	-55,8	-16,8	-10,4	-8,4	13,29	12,10	11,61
Educación Secundaria Primera etapa y formación e inserción laboral correspondiente	1.878,2	1.762,6	1.766,2	23,0	22,3	22,6	-9,4	-115,6	3,6	-0,5	-6,2	0,2	40,89	37,94	37,15
Educación Secundaria Segunda etapa y formación e inserción laboral correspondiente	1.987,7	1.933,2	1.831,1	24,3	24,5	23,4	-19,4	-54,5	-102,1	-1,0	-2,7	-5,3	49,72	48,16	46,48
Formación e inserción laboral con título de secundaria (2ª etapa)	1,9	5,8	1,9	0,0	0,1	0,0	-0,6	3,9	-3,9	-24,0	205,3	-67,2	65,52	70,73	34,55
Educación superior, excepto doctorado	3.480,0	3.464,2	3.538,8	42,6	43,8	45,2	8,5	-15,8	74,6	0,2	-0,5	2,2	69,31	68,12	67,24
Doctorado	63,2	67,3	66,9	0,8	0,9	0,9	6,3	4,1	-0,4	11,1	6,5	-0,6	81,13	77,89	82,90

(*) Los datos 2002/2013 corresponden a la serie revisada incorporando la nueva base poblacional de la EPA actualizada con las nuevas estimaciones de población y hogares derivadas del Censo de Población y Viviendas de 2011, en sustitución de la basada en el Censo 2001.

FUENTE: INE. EPA

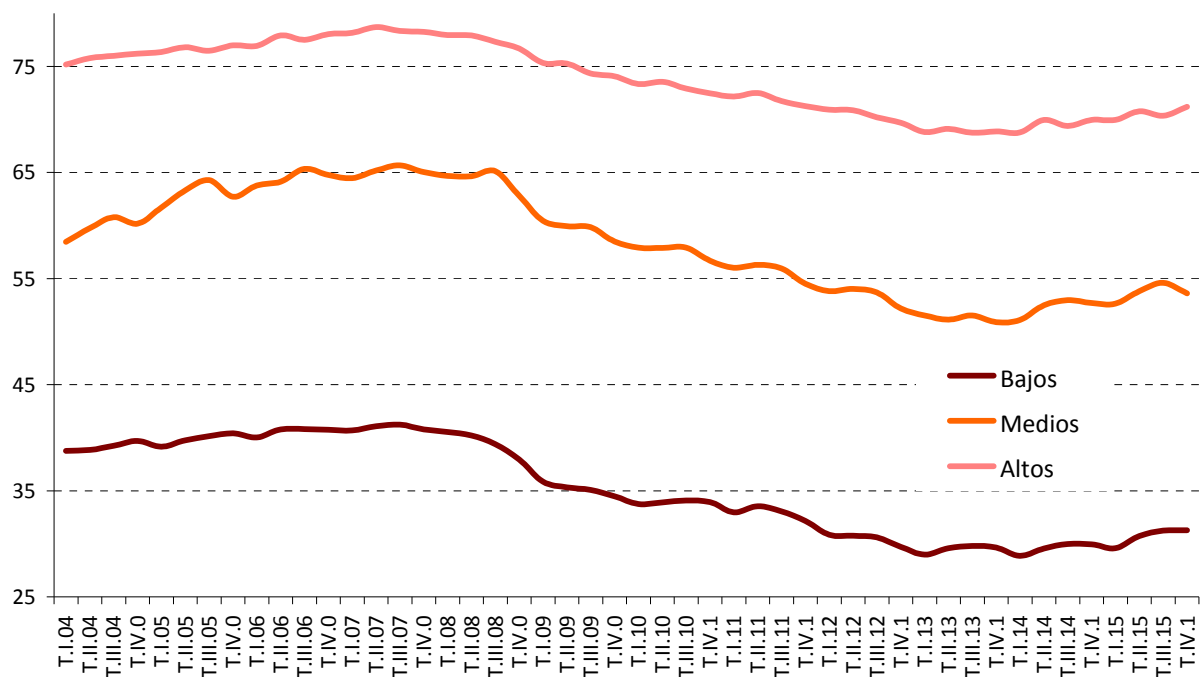
A-INF TRIM\3.4.OCUESTSX

3.4.BIS.- OCUPADOS SEGÚN NIVEL DE ESTUDIOS Y SEXO CNED -2014

	VALORES ABSOLUTOS (en miles)		DISTRIBUCIONES PORCENTUALES		VARIACIONES T.IV.15 - T.III.15		VARIACIONES ANUALES		TASAS DE EMPLEO	
	T.IV.14	T.IV.15	T.IV.14	T.IV.15	Miles	%	Miles	%	T.IV.14	T.IV.15
							T.IV.15	T.IV.15		
AMBOS SEXOS	17.569,1	18.094,2	100,0	100,0	45,5	0,3	525,1	3,0	45,61	47,01
Analfabetos	36,8	45,3	0,2	0,3	4,0	9,7	8,5	23,1	5,06	6,57
Estudios primarios incompletos	187,3	212,9	1,1	1,2	3,8	1,8	25,6	13,7	7,13	8,37
Educación primaria	1.026,3	987,4	5,8	5,5	-7,9	-0,8	-38,9	-3,8	17,66	17,75
Primera etapa de educación secundaria y similar	4.756,4	4.946,7	27,1	27,3	-16,3	-0,3	190,3	4,0	43,65	44,98
Segunda etapa de educación secundaria, con orientación general	2.485,6	2.543,0	14,1	14,1	-33,9	-1,3	57,4	2,3	48,90	49,57
Segunda etapa de educación secundaria con orientación profesional (incluye educación postsecundaria no superior)	1.640,7	1.739,6	9,3	9,6	-30,2	-1,7	98,9	6,0	59,77	60,79
Educación superior	7.436,1	7.619,2	42,3	42,1	125,7	1,7	183,1	2,5	69,95	71,18
VARONES	9.558,3	9.863,3	100,0	100,0	-33,2	-0,3	305,0	3,2	50,91	52,63
Analfabetos	21,8	29,0	0,2	0,3	3,0	11,5	7,2	33,0	9,32	13,00
Estudios primarios incompletos	112,7	126,6	1,2	1,3	8,2	6,9	13,9	12,3	10,24	11,89
Educación primaria	593,7	615,6	6,2	6,2	-0,3	0,0	21,9	3,7	22,40	24,08
Primera etapa de educación secundaria y similar	2.913,3	3.056,0	30,5	31,0	-25,1	-0,8	142,7	4,9	50,63	52,54
Segunda etapa de educación secundaria, con orientación general	1.377,9	1.441,3	14,4	14,6	-20,6	-1,4	63,4	4,6	54,04	55,02
Segunda etapa de educación secundaria con orientación profesional (incluye educación postsecundaria no superior)	880,5	914,7	9,2	9,3	-20,9	-2,2	34,2	3,9	65,10	65,57
Educación superior	3.658,4	3.680,1	38,3	37,3	22,6	0,6	21,7	0,6	71,28	72,63
MUJERES	8.010,8	8.230,8	100,0	100,0	78,6	1,0	220,0	2,7	40,56	41,68
Analfabetos	15,0	16,3	0,2	0,2	1,0	6,5	1,3	8,7	3,04	3,49
Estudios primarios incompletos	74,6	86,3	0,9	1,0	-4,3	-4,7	11,7	15,7	4,89	5,84
Educación primaria	432,6	371,7	5,4	4,5	-7,7	-2,0	-60,9	-14,1	13,68	12,36
Primera etapa de educación secundaria y similar	1.843,1	1.890,7	23,0	23,0	8,9	0,5	47,6	2,6	35,84	36,49
Segunda etapa de educación secundaria, con orientación general	1.107,7	1.101,8	13,8	13,4	-13,2	-1,2	-5,9	-0,5	43,72	43,89
Segunda etapa de educación secundaria con orientación profesional (incluye educación postsecundaria no superior)	760,1	824,9	9,5	10,0	-9,3	-1,1	64,8	8,5	54,59	56,25
Educación superior	3.777,7	3.939,1	47,2	47,9	103,1	2,7	161,4	4,3	68,70	69,88

FUENTE: INE. EPA
A-INF TRIM/3.4.OCUESTSX

Gráfico 12.- Tasa de ocupación según nivel de estudios

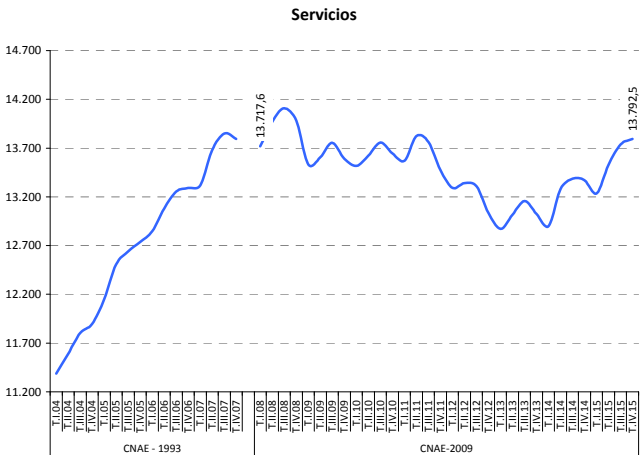
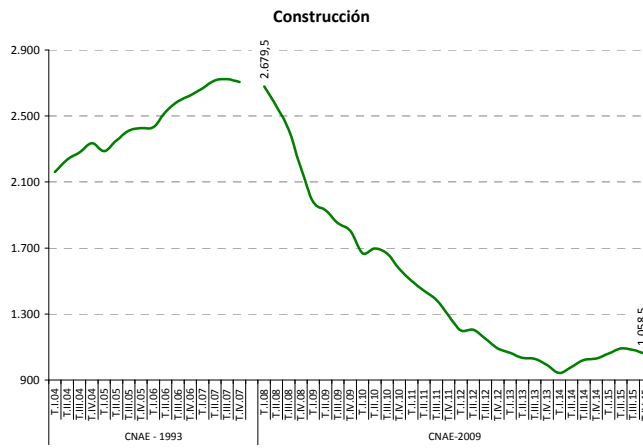
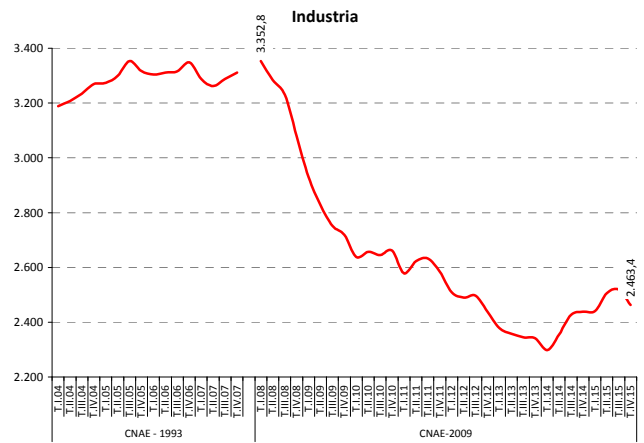
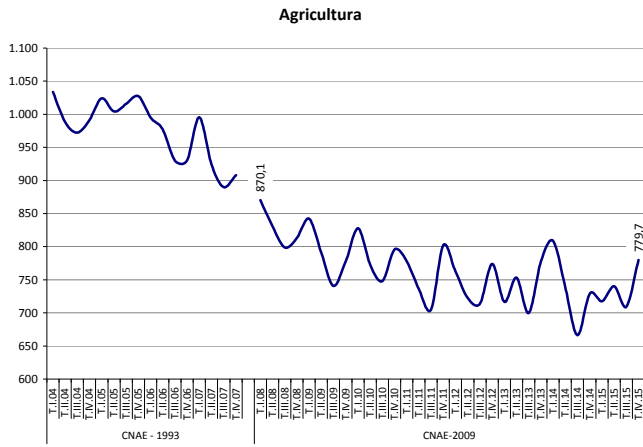


FUENTE: INE.EPA

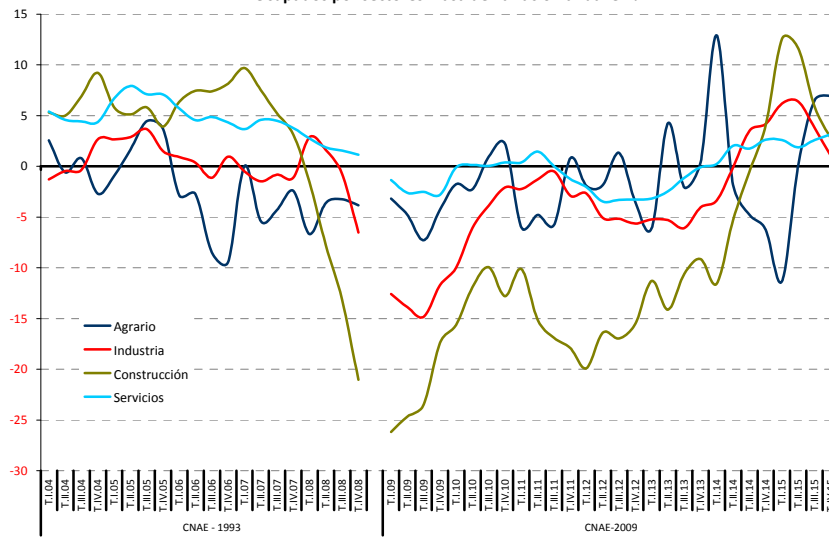
A-INF TRIM\3.4.OCUESTSX

Gráfico 13.- Ocupados según sector de actividad

Valores absolutos en miles



Ocupados por sectores. Tasa de variación anual en %



FUENTE: INE, EPA
A-INF TRIM\3.5.OCUSEAC

3.6.-OCUPADOS SEGÚN SECCIONES DE ACTIVIDAD. (*)

CNAE 93

	AÑO 2005		AÑO 2006		2007		2008		Variaciones anuales 2008/2007	
	MEDIA ANUAL		MEDIA ANUAL		MEDIA ANUAL		MEDIA ANUAL		Miles	%
	Valores absolutos (miles)	Distribuc. Porcentual	Valores absolutos (miles)	Distribuc. Porcentual	Valores absolutos (miles)	Distribuc. Porcentual	Valores absolutos (miles)	Distribuc. Porcentual		
Agricultura, ganadería, caza y silvicultura	957,3	5,0	906,4	4,5	877,1	4,3	839,6	4,1	-29,3	-3,2
Pesca	60,6	0,3	51,7	0,3	52,3	0,3	48,8	0,2	0,7	1,3
Industrias extractivas	60,6	0,3	66,5	0,3	59,6	0,3	52,8	0,3	-6,9	-10,3
Industrias manufactureras	3.142,3	16,4	3.132,2	15,7	3.114,4	15,1	3.096,7	15,1	-17,7	-0,6
Producción y distribución de energía eléctrica, gas y agua	107,9	0,6	121,2	0,6	113,3	0,6	114,5	0,6	-7,9	-6,5
Construcción	2.368,7	12,3	2.542,9	12,8	2.703,4	13,1	2.408,7	11,8	160,5	6,3
Comercio; repar. veh. de motor, motocicl. y artíc. personales y de uso doméstico	2.905,5	15,1	3.003,0	15,1	3.150,2	15,3	3.258,1	15,9	147,1	4,9
Hostelería	1.300,9	6,8	1.405,2	7,0	1.457,6	7,1	1.457,9	7,1	52,4	3,7
Transporte, almacenamiento y comunicaciones	1.137,1	5,9	1.172,0	5,9	1.190,2	5,8	1.187,5	5,8	18,2	1,6
Intermediación financiera	467,6	2,4	480,0	2,4	507,5	2,5	514,2	2,5	27,5	5,7
Actividades inmobiliarias y de alquiler; servicios empresariales	1.706,6	8,9	1.892,8	9,5	2.065,1	10,0	2.120,2	10,4	172,4	9,1
Administración pública, defensa y seguridad social obligatoria	1.213,2	6,3	1.239,4	6,2	1.259,2	6,1	1.300,7	6,4	19,8	1,6
Educación	1.111,4	5,8	1.126,1	5,6	1.132,0	5,5	1.147,6	5,6	5,9	0,5
Actividades sanitarias y veterinarias, servicios sociales	1.157,0	6,0	1.204,1	6,0	1.259,5	6,1	1.303,0	6,4	55,3	4,6
Otras act. sociales y de serv. prestados a la comunidad; serv. personales	814,3	4,2	834,3	4,2	867,9	4,2	874,3	4,3	33,6	4,0
Hogares que emplean personal doméstico	689,8	3,6	754,9	3,8	768,6	3,7	743,0	3,6	13,7	1,8
Organismos extraterritoriales	6,2	0,0	6,5	0,0	2,2	0,0	2,1	0,0	-4,3	-66,5
TOTAL	19.207,0	100,0	19.939,1	100,0	20.579,9	100,0	20.469,7	100,0	640,8	3,2

(*) Los datos 2002/2013 corresponden a la serie revisada incorporando la nueva base poblacional de la EPA actualizada con las nuevas estimaciones de población y hogares derivadas del Censo de Población y Viviendas de 2011, en sustitución de la basada en el Censo 2001.

FUENTE: INE. EPA

A-INF TRIM\3.6.EMPSEC

3.6. BIS.- OCUPADOS SEGÚN SECCIONES DE ACTIVIDAD (*)

CNAE 2009

	2012		2013		2014		2015		Año 2015					
	MEDIA ANUAL		MEDIA ANUAL		MEDIA ANUAL		MEDIA ANUAL				IV trimestre			
	Valores absolutos (miles)	Distribuc. Porcentual	Valores absolutos (miles)	Distribuc. Porcentual	Valores absolutos (miles)	Distribuc. Porcentual	Valores absolutos (miles)	Distribuc. Porcentual	Valores absolutos (miles)	Distribuc. Porcentual	Variaciones sobre trimestre anterior		Variaciones anuales	
											Miles	%	Miles	%
A Agricultura, ganadería, silvicultura y pesca	743,4	4,22	736,6	4,30	735,9	4,24	736,8	4,12	779,7	4,32	70,2	9,89	50,8	6,97
B Industrias extractivas	37,0	0,21	29,9	0,17	31,5	0,18	33,6	0,19	36,8	0,20	-0,8	-2,13	8,2	28,67
C Industria manufacturera	2.223,9	12,61	2.118,7	12,36	2.141,4	12,35	2.225,0	12,45	2.223,5	12,32	-31,1	-1,38	29,3	1,34
D Suministro de energía eléctrica, gas, vapor y aire acondicionado	84,7	0,48	78,7	0,46	93,8	0,54	92,3	0,52	79,9	0,44	-8,6	-9,72	-19,9	-19,94
E Suministro de agua, actividades de saneamiento, gestión de residuos y descontaminación	138,2	0,78	128,2	0,75	113,3	0,65	131,5	0,74	123,2	0,68	-15,0	-10,85	7,0	6,02
F Construcción	1.161,3	6,59	1.029,5	6,01	993,5	5,73	1.073,7	6,01	1.058,5	5,86	-24,1	-2,23	28,1	2,73
G Comercio al por mayor y al por menor; reparación de vehículos de motor y motocicletas	2.860,5	16,22	2.846,6	16,61	2.866,8	16,53	2.921,4	16,35	2.929,3	16,23	-19,8	-0,67	36,8	1,27
H Transporte y almacenamiento	852,2	4,83	831,7	4,85	852,8	4,92	870,5	4,87	908,1	5,03	33,7	3,85	55,1	6,46
I Hostelería	1.336,9	7,58	1.332,6	7,78	1.403,8	8,09	1.505,2	8,42	1.542,1	8,54	-64,4	-4,01	141,9	10,13
J Información y comunicaciones	534,6	3,03	522,9	3,05	515,6	2,97	530,2	2,97	545,8	3,02	-8,8	-1,59	8,8	1,64
K Actividades financieras y de seguros	435,7	2,47	454,1	2,65	452,7	2,61	454,1	2,54	455,2	2,52	0,3	0,07	5,8	1,29
L Actividades inmobiliarias	97,2	0,55	92,1	0,54	99,5	0,57	104,2	0,58	103,9	0,58	0,5	0,48	7,5	7,78
M Actividades profesionales, científicas y técnicas	858,4	4,87	836,6	4,88	851,4	4,91	890,7	4,99	914,1	5,06	31,1	3,52	27,9	3,15
N Actividades administrativas y servicios auxiliares	894,3	5,07	882,8	5,15	899,4	5,19	927,9	5,19	940,0	5,21	-9,8	-1,03	22,1	2,41
O Administración Pública y defensa; Seguridad social obligatoria	1.351,0	7,66	1.277,4	7,45	1.308,8	7,55	1.325,2	7,42	1.309,1	7,25	-10,2	-0,77	-19,9	-1,50
P Educación	1.208,1	6,85	1.163,6	6,79	1.151,9	6,64	1.182,3	6,62	1.240,4	6,87	111,7	9,90	61,3	5,20
Q Actividades sanitarias y de servicios sociales	1.416,2	8,03	1.365,6	7,97	1.416,5	8,17	1.442,1	8,07	1.469,7	8,14	-7,4	-0,50	65,4	4,66
R Actividades artísticas, recreativas y de entretenimiento	316,1	1,79	315,7	1,84	350,3	2,02	365,2	2,04	357,1	1,98	-28,0	-7,27	0,6	0,17
S Otros servicios	424,4	2,41	419,6	2,45	405,5	2,34	424,3	2,38	438,0	2,43	11,9	2,79	35,0	8,68
T Actividades de los hogares como empleadores de personal doméstico y como productores de bienes y servicios para uso propio	653,5	3,71	669,8	3,91	657,0	3,79	627,8	3,51	637,0	3,53	12,9	2,07	-24,4	-3,69
U Actividades de organizaciones y organismos extraterritoriales	5,1	0,03	6,6	0,04	3,1	0,02	2,4	0,01	2,7	0,01	1,2	80,00	-2,2	-44,90
TOTAL	17.632,7	100,00	17.139,0	100,00	17.344,2	100,00	17.866,1	100,00	18.048,7	100,00	182,2	1,02	544,7	3,11

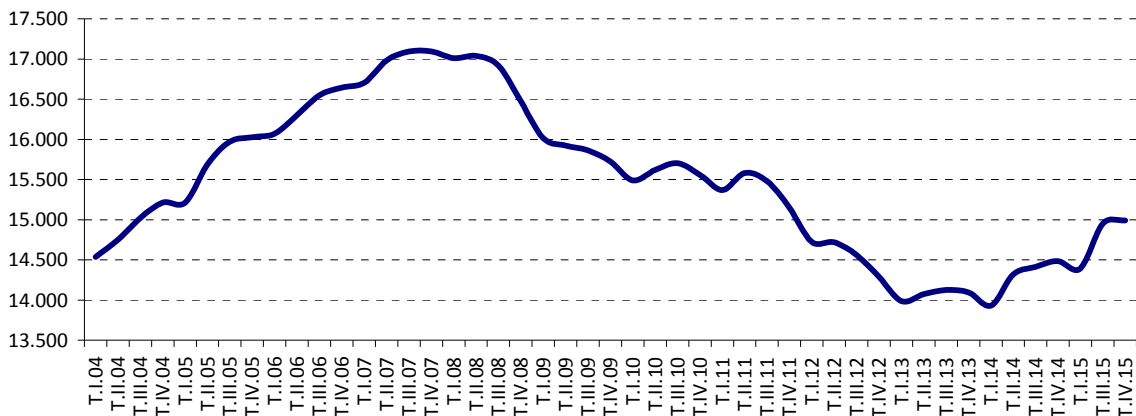
(*) Los datos 2002/2013 corresponden a la serie revisada incorporando la nueva base poblacional de la EPA actualizada con las nuevas estimaciones de población y hogares derivadas del Censo de Población y Viviendas de 2011, en sustitución de la basada en el Censo 2001.

FUENTE: INE. EPA
A-INF TRIM)3.6.EMPSEC

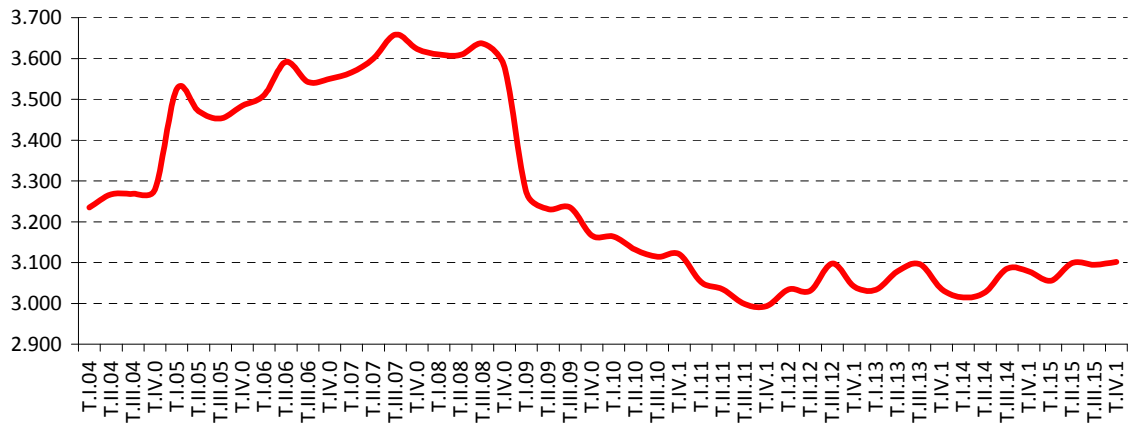
Gráfico 14. Ocupados según situación profesional

Valores absolutos en miles

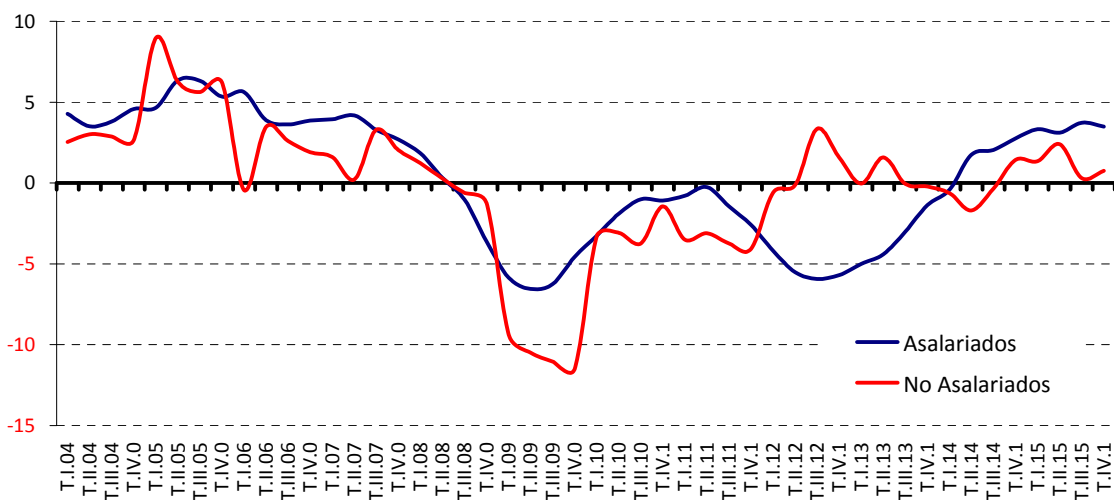
Asalariados



No asalariados

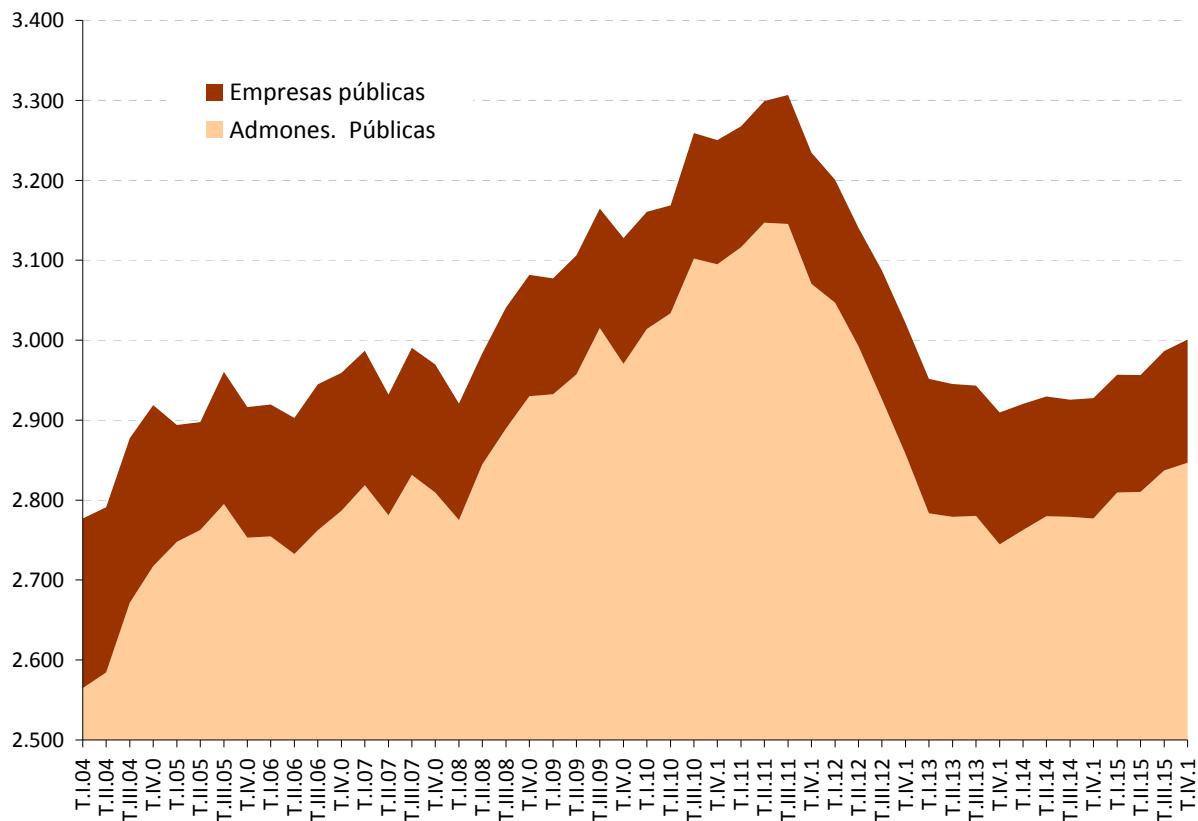


Tasas de variación anual en %



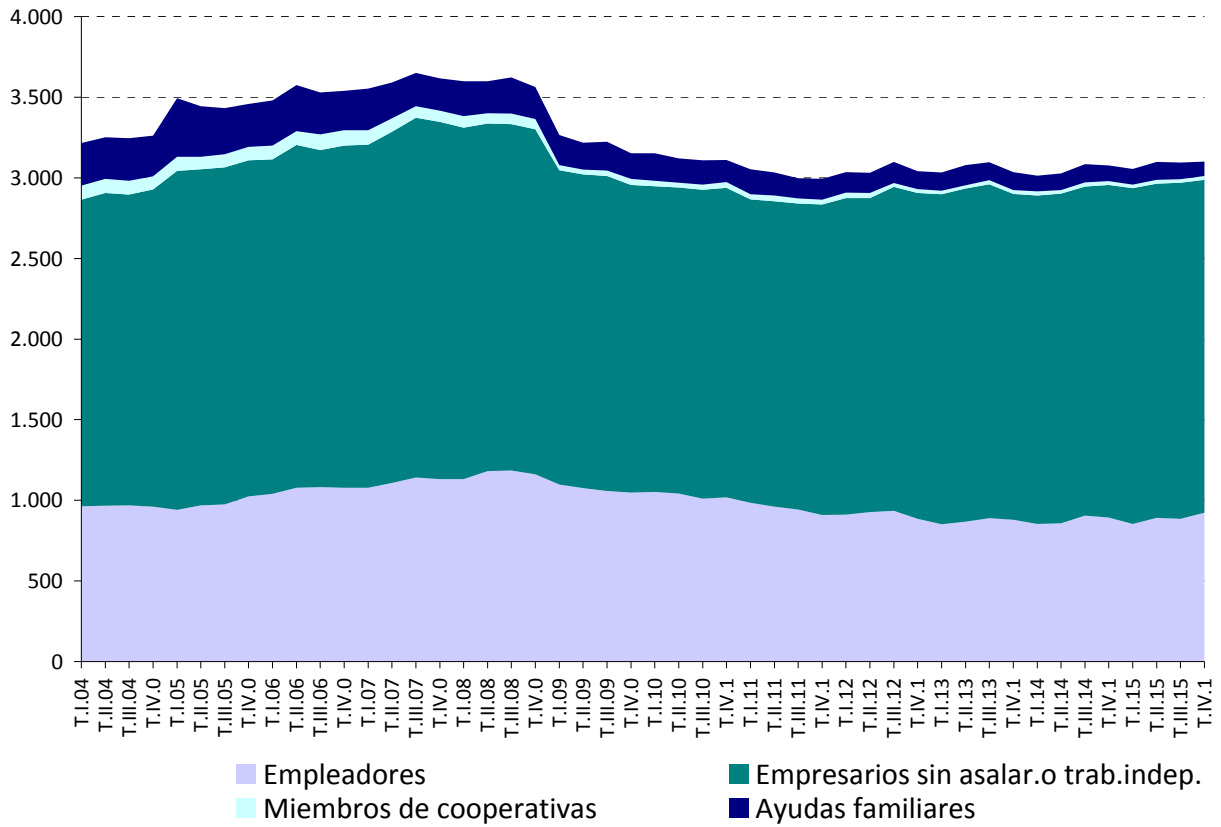
FUENTE: INE. EPA
A-INF TRIM\3.7.OCUSIPR

Gráfico 14.1.- Asalariados en el Sector Público



FUENTE: INE. EPA
A-INF TRIM\3.7.OCUSIPR

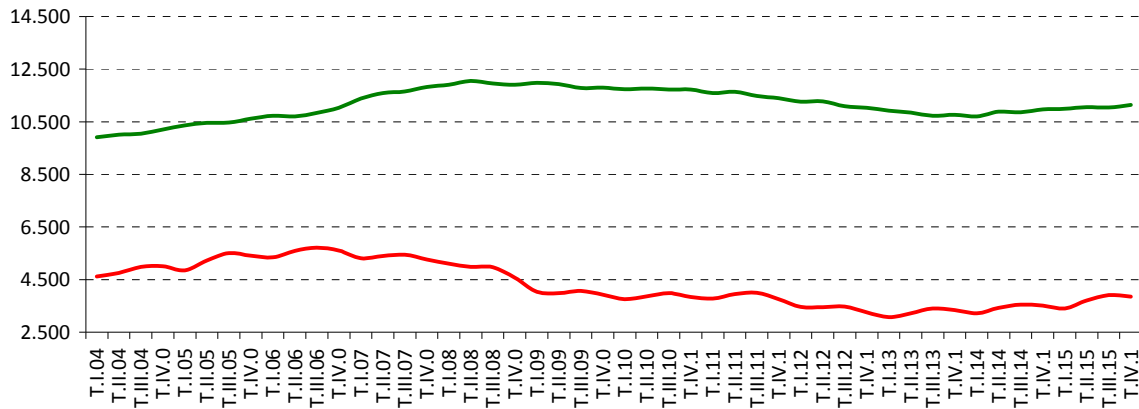
Gráfico 14.2.- No Asalariados por situación profesional



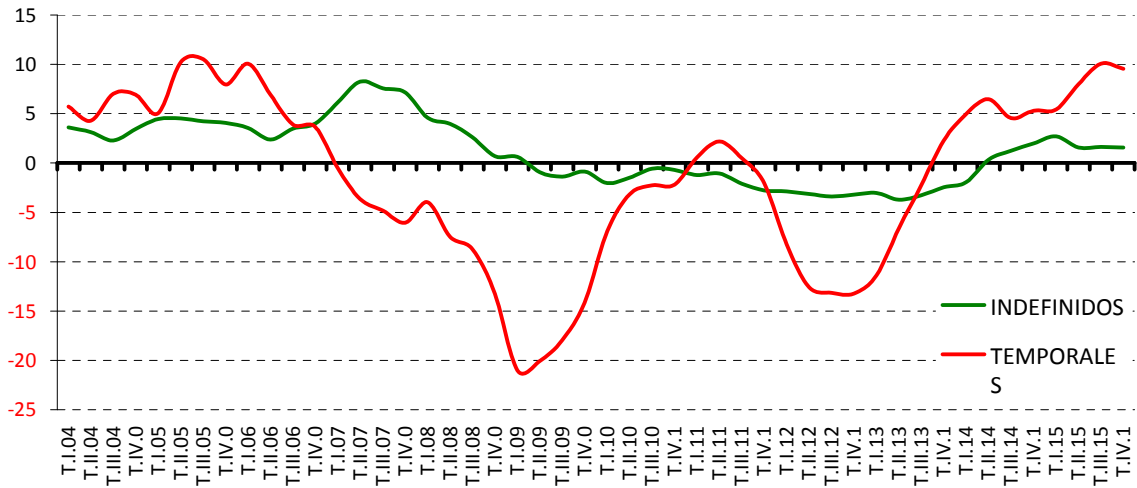
FUENTE: INE. EPA
A-INF TRIM\3.7.OCUSIPR

Gráfico 15.- Asalariados según duración del contrato

Valores absolutos en miles



Tasas de variación anual en %



FUENTE: INE. EPA
A-INF TRIM\3.9.ASDUCO

3.10.- ASALARIADOS SEGÚN TIPO DE JORNADA Y SEXO (*)

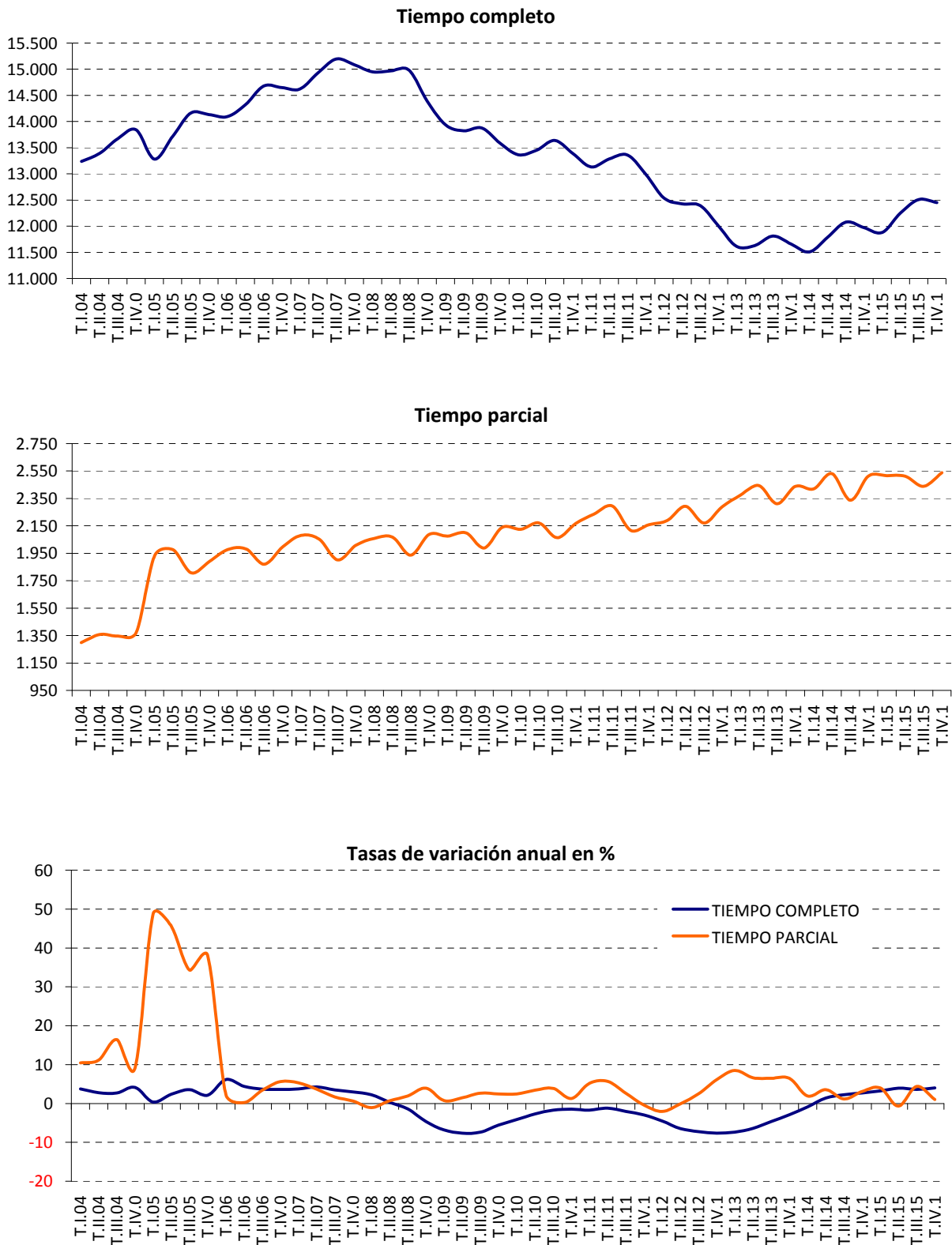
PERIODO	TIEMPO COMPLETO			TIEMPO PARCIAL		
	Total	Varones	Mujeres	Total	Varones	Mujeres
Valores absolutos en miles						
1998	9.879,8	6.641,7	3.238,1	843,8	183,7	660,2
1999	10.624,4	7.051,6	3.572,8	936,5	193,1	743,4
2000	11.383,7	7.447,3	3.936,5	994,4	196,7	797,8
2001	11.896,3	7.726,0	4.170,3	1.053,1	205,8	847,4
2002	12.512,4	7.998,2	4.514,2	1.121,6	208,7	912,8
2003	13.099,2	8.298,3	4.800,8	1.202,2	215,0	987,2
2004	13.536,8	8.501,9	5.034,9	1.343,1	242,4	1.100,6
2005	13.822,2	8.740,8	5.081,4	1.901,7	369,2	1.532,5
2006	14.434,6	8.996,2	5.438,4	1.956,0	377,2	1.578,8
2007	14.956,9	9.225,6	5.731,3	2.011,2	366,4	1.644,9
2008	14.823,1	8.965,7	5.857,4	2.038,1	374,1	1.664,0
2009	13.806,0	8.160,2	5.645,7	2.075,2	405,5	1.669,7
2010	13.460,6	7.871,8	5.588,8	2.131,8	440,9	1.690,9
2011	13.193,1	7.647,7	5.545,4	2.201,1	488,4	1.712,8
2012	12.338,0	7.072,6	5.265,5	2.235,4	501,9	1.733,5
2013	11.677,2	6.677,9	4.999,3	2.391,9	595,8	1.796,1
2014	11.835,6	6.802,5	5.033,1	2.450,2	608,5	1.841,8
2015	12.271,8	7.062,6	5.209,2	2.501,7	645,7	1.856,0
2013						
IV Trim.	11.655,3	6.689,8	4.965,4	2.438,2	610,8	1.827,4
2014						
I Trim.	11.509,3	6.572,3	4.937,0	2.420,2	587,9	1.832,3
II Trim.	11.787,4	6.789,1	4.998,3	2.530,0	647,9	1.882,1
III Trim.	12.076,0	6.957,8	5.118,3	2.337,1	587,6	1.749,5
IV Trim.	11.969,5	6.890,8	5.078,7	2.513,6	610,5	1.903,1
2015						
I Trim.	11.877,4	6.856,0	5.021,4	2.516,5	631,1	1.885,4
II Trim.	12.249,5	7.050,3	5.199,2	2.512,8	658,1	1.854,7
III Trim.	12.509,8	7.202,7	5.307,1	2.439,2	636,7	1.802,4
IV Trim.	12.450,4	7.141,4	5.309,0	2.538,4	656,9	1.881,5
Variaciones con respecto al trimestre anterior en miles						
2014						
IV Trim.	-106,5	-67,0	-39,6	176,5	22,9	153,6
2015						
I Trim.	-92,1	-34,8	-57,3	2,9	20,6	-17,7
II Trim.	372,1	194,3	177,8	-3,7	27,0	-30,7
III Trim.	260,3	152,4	107,9	-73,6	-21,4	-52,3
IV Trim.	-59,4	-61,3	1,9	99,2	20,2	79,1
Variaciones con respecto al trimestre anterior en porcentaje						
2014						
IV Trim.	-0,9	-1,0	-0,8	7,6	3,9	8,8
2015						
I Trim.	-0,8	-0,5	-1,1	0,1	3,4	-0,9
II Trim.	3,1	2,8	3,5	-0,1	4,3	-1,6
III Trim.	2,1	2,2	2,1	-2,9	-3,3	-2,8
IV Trim.	-0,5	-0,9	0,0	4,1	3,2	4,4
Variaciones con respecto a igual periodo del año anterior en miles						
2002	616,1	272,2	344,0	68,4	2,9	65,4
2003	586,8	300,1	286,6	80,6	6,3	74,4
2004	437,6	203,6	234,1	140,9	27,4	113,4
2005	285,4	238,9	46,6	558,7	126,8	431,9
2006	612,4	255,4	357,0	54,3	8,0	46,3
2007	522,3	229,4	292,9	55,2	-10,9	66,1
2008	-133,7	-259,9	126,1	26,9	7,8	19,1
2009	-1.017,2	-805,5	-211,7	37,1	31,4	5,7
2010	-345,4	-288,4	-56,9	56,6	35,4	21,2
2011	-267,5	-224,1	-43,4	69,4	47,5	22,0
2012	-855,0	-575,1	-279,9	34,2	13,5	20,7
2013	-660,8	-394,7	-266,2	156,6	94,0	62,6
2014	158,3	124,6	33,8	58,3	12,7	45,6
2015	436,2	260,1	176,1	51,5	37,2	14,3
2013						
IV Trim.	-343,8	-209,4	-134,5	148,7	107,0	41,7
2014						
I Trim.	-103,4	-78,6	-24,7	45,9	41,1	4,8
II Trim.	158,9	147,1	11,7	86,3	20,9	65,4
III Trim.	263,7	228,8	35,0	25,6	-11,0	36,6
IV Trim.	314,2	201,0	113,3	75,4	-0,3	75,7
2015						
I Trim.	368,1	283,7	84,4	96,3	43,2	53,1
II Trim.	462,1	261,2	200,9	-17,2	10,2	-27,4
III Trim.	433,8	244,9	188,8	102,1	49,1	52,9
IV Trim.	480,9	250,6	230,3	24,8	46,4	-21,6
Variaciones con respecto a igual periodo del año anterior en porcentajes						
2002	5,2	3,5	8,2	6,5	1,4	7,7
2003	4,7	3,8	6,3	7,2	3,0	8,1
2004	3,3	2,5	4,9	11,7	12,8	11,5
2005	2,1	2,8	0,9	41,6	52,3	39,2
2006	4,4	2,9	7,0	2,9	2,2	3,0
2007	3,6	2,5	5,4	2,8	-2,9	4,2
2008	-0,9	-2,8	2,2	1,3	2,1	1,2
2009	-6,9	-9,0	-3,6	1,8	8,4	0,3
2010	-2,5	-3,5	-1,0	2,7	8,7	1,3
2011	-2,0	-2,8	-0,8	3,3	10,8	1,3
2012	-6,5	-7,5	-5,0	1,6	2,8	1,2
2013	-5,4	-5,6	-5,1	7,0	18,7	3,6
2014	1,4	1,9	0,7	2,4	2,1	2,5
2015	3,7	3,8	3,5	2,1	6,1	0,8
2013						
IV Trim.	-2,9	-3,0	-2,6	6,5	21,2	2,3
2014						
I Trim.	-0,9	-1,2	-0,5	1,9	7,5	0,3
II Trim.	1,4	2,2	0,2	3,5	3,3	3,6
III Trim.	2,2	3,4	0,7	1,1	-1,8	2,1
IV Trim.	2,7	3,0	2,3	3,1	0,0	4,1
2015						
I Trim.	3,2	4,3	1,7	4,0	7,3	2,9
II Trim.	3,9	3,8	4,0	-0,7	1,6	-1,5
III Trim.	3,6	3,5	3,7	4,4	8,4	3,0
IV Trim.	4,0	3,6	4,5	1,0	7,6	-1,1

(*) Los datos 2002/2013 corresponden a la serie revisada incorporando la nueva base poblacional de la EPA actualizada con las nuevas estimaciones de población y hogares derivadas del Censo de Población y Viviendas de 2011, en sustitución de la basada en el Censo 2001.

FUENTE: INE. EPA
A-INF TRIM(3.10.ASTJIO

Gráfico 16.- Asalariados según tipo de jornada

Valores absolutos en miles



FUENTE: INE. EPA
A-INF TRIM\3.10.ASTIJO

3.11.- PROPORCIÓN DE ASALARIADOS SEGÚN DURACIÓN DEL CONTRATO Y TIPO DE JORNADA, POR SEXO.(*)

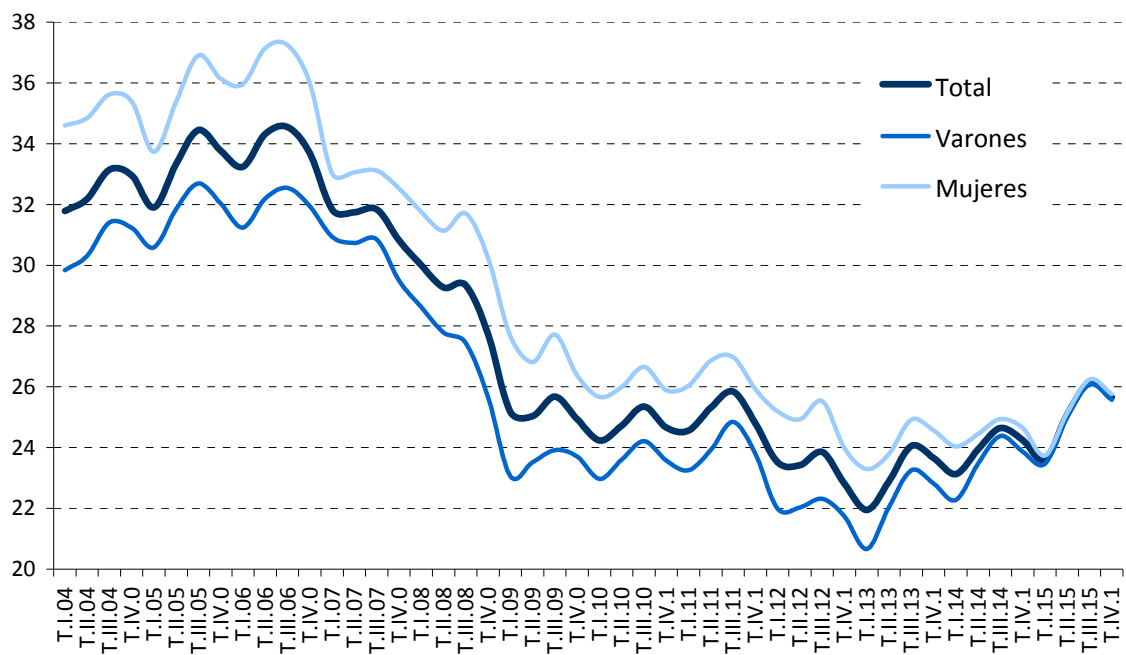
PERIODO	DURACIÓN DEL CONTRATO						TIPO DE JORNADA					
	INDEFINIDO			TEMPORAL			TIEMPO COMPLETO			TIEMPO PARCIAL		
	Total	Varones	Mujeres	Total	Varones	Mujeres	Total	Varones	Mujeres	Total	Varones	Mujeres
En porcentaje del total de asalariados de cada sexo												
1997	66,44	67,58	64,45	33,43	32,27	35,46	92,04	97,16	83,11	7,84	2,68	16,80
1998	66,89	67,80	65,30	32,97	32,06	34,57	92,01	97,17	82,96	7,86	2,69	16,91
1999	67,14	68,39	65,03	32,86	31,61	34,97	91,90	97,33	82,78	8,10	2,67	17,22
2000	67,82	69,07	65,80	32,18	30,93	34,20	91,97	97,43	83,15	8,03	2,57	16,85
2001	67,82	69,40	65,34	32,18	30,60	34,66	91,87	97,41	83,11	8,13	2,59	16,89
2002	67,99	69,85	65,16	32,01	30,15	34,84	91,77	97,46	83,18	8,23	2,54	16,82
2003	68,08	69,87	65,44	31,92	30,13	34,56	91,59	97,47	82,94	8,41	2,53	17,06
2004	67,48	69,30	64,88	32,52	30,70	35,12	90,97	97,23	82,06	9,03	2,77	17,94
2005	66,61	68,20	64,43	33,39	31,80	35,57	87,91	95,95	76,83	12,09	4,05	23,17
2006	66,05	68,02	63,42	33,95	31,98	36,59	88,07	95,98	77,50	11,93	4,02	22,50
2007	68,45	69,50	67,08	31,55	30,50	32,92	88,15	96,18	77,70	11,85	3,82	22,30
2008	70,90	72,60	68,79	29,10	27,40	31,21	87,91	95,99	77,88	12,09	4,01	22,12
2009	74,79	76,45	72,85	25,21	23,55	27,15	86,93	95,27	77,18	13,07	4,73	22,82
2010	75,26	76,41	73,95	24,74	23,59	26,05	86,33	94,70	76,77	13,67	5,30	23,23
2011	74,87	76,04	73,54	25,13	23,96	26,46	85,70	94,00	76,40	14,30	6,00	23,60
2012	76,59	77,98	75,09	23,41	22,02	24,91	84,66	93,37	75,23	15,34	6,63	24,77
2013	76,86	77,80	75,86	23,14	22,20	24,14	83,00	91,81	73,57	17,00	8,19	26,43
2014	76,00	76,48	75,48	24,00	23,52	24,52	82,85	91,79	73,21	17,15	8,21	26,79
2015	75,72	76,09	75,32	24,28	23,91	24,68	85,19	94,24	75,39	17,37	8,62	26,86
2013												
IV Trim.	76,34	77,18	75,44	23,66	22,82	24,56	82,70	91,63	73,10	17,30	8,37	26,90
2014												
I Trim.	76,87	77,72	75,97	23,13	22,28	24,03	82,63	91,79	72,93	17,37	8,21	27,07
II Trim.	76,05	76,51	75,54	23,95	23,49	24,46	82,33	91,29	72,64	17,67	8,71	27,35
III Trim.	75,36	75,62	75,06	24,64	24,38	24,94	83,78	92,21	74,53	16,22	7,79	25,47
IV Trim.	75,76	76,13	75,36	24,24	23,87	24,65	82,64	91,86	72,74	17,36	8,14	27,26
2015												
I Trim.	76,40	76,53	76,26	23,60	23,47	23,74	82,52	91,57	72,70	17,48	8,43	27,30
II Trim.	74,91	74,96	74,85	25,09	25,04	25,15	82,98	91,46	73,71	17,02	8,54	26,29
III Trim.	73,85	73,93	73,76	26,15	26,07	26,24	83,68	91,88	74,65	16,32	8,12	25,35
IV Trim.	74,34	74,43	74,24	25,66	25,57	25,76	83,06	91,58	73,83	16,94	8,42	26,17
Variaciones con respecto al trimestre anterior en puntos porcentuales												
2014												
IV Trim.	0,40	0,51	0,30	-0,40	-0,51	-0,29	-1,14	-0,35	-1,78	1,14	0,35	1,78
2015												
I Trim.	0,65	0,40	0,91	-0,65	-0,40	-0,91	-0,13	-0,29	-0,04	0,13	0,29	0,04
II Trim.	-1,50	-1,57	-1,42	1,49	1,57	1,42	0,46	-0,11	1,00	-0,46	0,11	-1,00
III Trim.	-1,06	-1,03	-1,09	1,06	1,04	1,09	0,71	0,42	0,94	-0,70	-0,42	-0,94
IV Trim.	0,49	0,50	0,48	-0,49	-0,51	-0,48	-0,62	-0,30	-0,81	0,62	0,30	0,81
Variaciones con respecto a igual periodo del año anterior en puntos porcentuales												
2002	0,16	0,46	-0,18	-0,16	-0,46	0,18	-0,09	0,05	0,07	0,09	-0,05	-0,07
2003	0,09	0,02	0,28	-0,09	-0,02	-0,28	-0,18	0,02	-0,24	0,18	-0,02	0,24
2004	-0,60	-0,57	-0,56	0,60	0,57	0,56	-0,62	-0,25	-0,88	0,62	0,25	0,88
2005	-0,86	-1,10	-0,45	0,86	1,10	0,45	-3,07	-1,28	-5,23	3,07	1,28	5,23
2006	-0,57	-0,18	-1,01	0,57	0,18	1,01	0,16	0,03	0,67	-0,16	-0,03	-0,67
2007	2,40	1,48	3,66	-2,40	-1,48	-3,66	0,08	0,21	0,20	-0,08	-0,21	-0,20
2008	2,46	3,10	1,72	-2,46	-3,10	-1,72	-0,23	-0,19	0,18	0,23	0,19	-0,18
2009	3,89	3,85	4,06	-3,89	-3,85	-4,06	-0,98	-0,73	-0,70	0,98	0,73	0,70
2010	0,47	-0,04	1,10	-0,47	0,04	-1,10	-0,60	-0,57	-0,40	0,60	0,57	0,40
2011	-0,40	-0,37	-0,40	0,40	0,37	0,40	-0,63	-0,70	-0,37	0,63	0,70	0,37
2012	1,73	1,94	1,54	-1,73	-1,94	-1,54	-1,04	-0,62	-1,17	1,04	0,62	1,17
2013	0,27	-0,19	0,77	-0,27	0,19	-0,77	-1,66	-1,57	-1,66	1,66	1,57	1,66
2014	-0,86	-1,31	-0,38	0,86	1,31	0,38	-0,15	-0,02	-0,36	0,15	0,02	0,36
2015	-0,28	-0,40	-0,16	0,28	0,40	0,16	2,35	2,45	2,18	0,22	0,41	0,07
2013												
IV Trim.	-0,84	-1,08	-0,58	0,84	1,08	0,58	-1,28	-1,56	-0,97	1,28	1,56	0,97
2014												
I Trim.	-1,19	-1,61	-0,73	1,19	1,61	0,73	-0,40	-0,61	-0,15	0,40	0,61	0,15
II Trim.	-1,07	-1,44	-0,67	1,07	1,44	0,67	-0,31	-0,09	-0,65	0,31	0,09	0,65
III Trim.	-0,59	-1,12	-0,03	0,59	1,12	0,03	0,15	0,38	-0,27	-0,15	-0,38	0,27
IV Trim.	-0,58	-1,05	-0,08	0,58	1,05	0,08	-0,06	0,23	-0,35	0,06	-0,23	0,36
2015												
I Trim.	-0,47	-1,19	0,30	0,47	1,19	-0,30	-0,11	-0,22	-0,23	0,11	0,22	0,23
II Trim.	-1,14	-1,55	-0,69	1,14	1,55	0,69	0,65	0,17	1,06	-0,65	-0,17	-1,06
III Trim.	-1,51	-1,70	-1,30	1,51	1,70	1,30	-0,10	-0,33	0,12	0,10	0,33	-0,12
IV Trim.	-1,42	-1,70	-1,11	1,42	1,70	1,11	0,42	-0,29	1,09	-0,42	0,28	-1,09

(*) Los datos 2002/2013 corresponden a la serie revisada incorporando la nueva base poblacional de la EPA actualizada con las nuevas estimaciones de población y hogares derivadas del Censo de Población y Viviendas de 2011, en sustitución de la basada en el Censo 2001.

FUENTE: INE. EPA

A-INF TRIM\3.11.ASPOR

Gráfico 17.- Tasa de Temporalidad por sexos



FUENTE: INE. EPA
A-INF TRIM\3.11.ASPOR

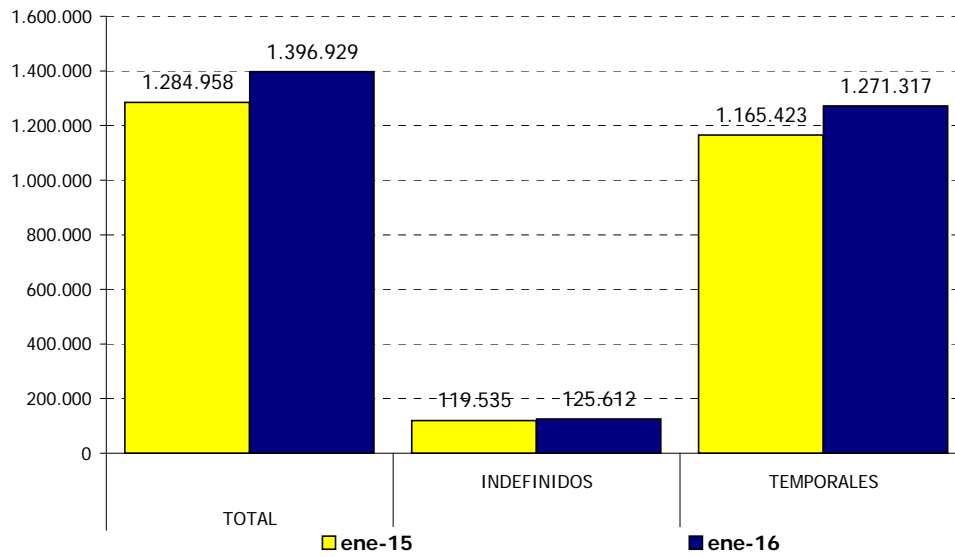
3.12.- EFECTIVOS LABORALES SEGÚN DURACIÓN DEL CONTRATO Y TIPO DE JORNADA

PERIODO	TOTAL	DURACIÓN DEL CONTRATO		TIPO DE JORNADA		DURACIÓN DEL CONTRATO		TIPO DE JORNADA	
		Indefinido	Temporal	Tiempo completo	Tiempo parcial	Indefinido	Temporal	Tiempo completo	Tiempo parcial
Valores del período									
En miles					En porcentaje del total de efectivos laborales				
1996	7.900,6	5.047,7	2.852,9	7.118,0	782,5	63,9	36,1	90,1	9,9
1997	8.300,7	5.209,9	3.090,8	7.368,9	931,7	62,8	37,2	88,8	11,2
1998	8.891,2	5.571,2	3.320,0	7.775,9	1.115,3	62,7	37,3	87,5	12,5
1999	9.486,9	5.997,1	3.489,8	8.287,1	1.199,9	63,2	36,8	87,4	12,6
2000	10.149,7	6.411,4	3.738,3	8.879,6	1.270,1	63,2	36,8	87,5	12,5
2001	10.665,0	6.858,4	3.806,7	9.279,8	1.385,1	64,3	35,7	87,0	13,0
2002	11.010,4	7.127,8	3.882,6	9.489,2	1.521,3	64,7	35,3	86,2	13,8
2003	11.347,8	7.397,2	3.950,6	9.719,4	1.628,4	65,2	34,8	85,7	14,3
2004	11.736,1	7.676,2	4.059,8	9.988,4	1.747,7	65,4	34,6	85,1	14,9
2005	12.338,0	8.021,6	4.316,3	10.439,6	1.898,4	65,0	35,0	84,6	15,4
2006	12.990,5	8.546,9	4.443,7	10.982,5	2.008,0	65,8	34,2	84,5	15,5
2007	13.607,5	9.226,5	4.381,0	11.420,9	2.186,6	67,8	32,2	83,9	16,1
2008	13.212,1	9.269,4	3.942,7	10.983,0	2.229,1	70,2	29,8	83,1	16,9
2009	12.192,6	9.023,8	3.168,8	9.921,0	2.271,6	74,0	26,0	81,4	18,6
2010	11.899,0	8.865,8	3.033,1	9.517,3	2.381,6	74,5	25,5	80,0	20,0
2011	11.663,0	8.788,7	2.874,3	9.205,3	2.457,7	75,4	24,6	78,9	21,1
2012	11.213,9	8.685,9	2.528,1	8.743,3	2.470,7	77,5	22,5	78,0	22,0
2010									
IV Trim.	11.821,1	8.868,9	2.952,1	9.372,3	2.448,8	75,0	25,0	79,3	20,7
2011									
I Trim.	11.742,9	8.800,6	2.942,4	9.247,4	2.495,5	74,9	25,1	78,7	21,3
II Trim.	11.746,6	8.763,3	2.983,3	9.318,3	2.428,3	74,6	25,4	79,3	20,7
III Trim.	11.660,4	8.782,3	2.878,1	9.235,0	2.425,4	75,3	24,7	79,2	20,8
IV Trim.	11.501,9	8.808,5	2.693,4	9.020,5	2.481,4	76,6	23,4	78,4	21,6
2012									
I Trim.	11.346,4	8.742,3	2.604,1	8.856,8	2.489,6	77,0	23,0	78,1	21,9
II Trim.	11.363,8	8.736,9	2.627,0	8.941,5	2.422,4	76,9	23,1	78,7	21,3
III Trim.	11.229,3	8.708,2	2.521,1	8.750,7	2.478,6	77,5	22,5	77,9	22,1
IV Trim.	10.916,2	8.556,0	2.360,2	8.424,1	2.492,1	78,4	21,6	77,2	22,8
Variaciones con respecto al trimestre anterior									
En miles					En puntos porcentuales				
2011									
IV Trim.	-158,5	26,2	-184,7	-214,5	56,0				
2012									
I Trim.	-155,5	-66,2	-89,3	-163,7	8,2				
II Trim.	17,4	-5,4	22,9	84,7	-67,2				
III Trim.	-134,5	-28,7	-105,9	-190,8	56,2				
IV Trim.	-313,1	-152,2	-160,9	-326,6	13,5				
Variaciones con respecto al trimestre anterior									
En porcentaje					En puntos porcentuales				
2011									
IV Trim.	-1,4	0,3	-6,4	-2,3	2,3	1,3	-1,3	-0,8	0,8
2012									
I Trim.	-1,4	-0,8	-3,3	-1,8	0,3	0,5	-0,5	-0,4	0,4
II Trim.	0,2	-0,1	0,9	1,0	-2,7	-0,2	0,2	0,6	-0,6
III Trim.	-1,2	-0,3	-4,0	-2,1	2,3	0,7	-0,7	-0,8	0,8
IV Trim.	-2,8	-1,7	-6,4	-3,7	0,5	0,8	-0,8	-0,8	0,8
Variaciones con respecto a igual período del año anterior									
En miles					En puntos porcentuales				
2000	662,8	414,3	248,5	592,5	70,1				
2001	515,4	447,0	68,3	400,2	115,0				
2002	345,4	269,4	76,0	209,4	136,2				
2003	337,4	269,4	68,0	230,2	107,1				
2004	388,2	279,0	109,2	269,0	119,3				
2005	601,9	345,4	256,5	451,2	150,7				
2006	652,6	525,2	127,4	542,9	109,7				
2007	617,0	679,7	-62,8	438,4	178,5				
2008	-395,4	42,9	-438,3	-437,9	42,6				
2009	-1.019,6	-245,6	-773,9	-1.062,0	42,5				
2010	-293,6	-158,0	-135,7	-403,7	110,0				
2011	-236,0	-77,2	-158,8	-312,0	76,0				
2012	-449,0	-102,8	-346,2	-462,0	13,0				
2010									
IV Trim.	-154,7	-82,4	-72,4	-261,5	106,7				
2011									
I Trim.	-118,2	-74,7	-43,5	-213,1	94,9				
II Trim.	-223,0	-52,2	-170,8	-329,7	106,7				
III Trim.	-283,6	-121,3	-162,2	-353,5	69,9				
IV Trim.	-319,2	-60,4	-258,7	-351,8	32,6				
2012									
I Trim.	-396,5	-58,3	-338,3	-390,6	-5,9				
II Trim.	-382,8	-26,4	-356,3	-376,8	-5,9				
III Trim.	-431,1	-74,1	-357,0	-484,3	53,2				
IV Trim.	-585,7	-252,5	-333,2	-596,4	10,7				
Variaciones con respecto a igual período del año anterior									
En porcentaje					En puntos porcentuales				
2000	7,0	6,9	7,1	7,1	5,8	0,0	0,0	0,1	-0,1
2001	5,1	7,0	1,8	4,5	9,1	1,1	-1,1	-0,5	0,5
2002	3,2	3,9	2,0	2,3	9,8	0,4	-0,4	-0,8	0,8
2003	3,1	3,8	1,8	2,4	7,0	0,4	-0,4	-0,5	0,5
2004	3,4	3,8	2,8	2,8	7,3	0,2	-0,2	-0,5	0,5
2005	5,1	4,5	6,3	4,5	8,6	-0,4	0,4	-0,5	0,5
2006	5,3	6,5	3,0	5,2	5,8	0,8	-0,8	-0,1	0,1
2007	4,7	8,0	-1,4	4,0	8,9	2,0	-2,0	-0,6	0,6
2008	-2,9	0,5	-10,0	-3,8	1,9	2,4	-2,4	-0,8	0,8
2009	-7,7	-2,6	-19,6	-9,7	1,9	3,9	-3,9	-1,8	1,8
2010	-2,4	-1,8	-4,3	-4,1	4,8	0,5	-0,5	-1,4	1,4
2011	-2,0	-0,9	-5,2	-3,3	3,2	0,8	-0,8	-1,1	1,1
2012	-3,9	-1,2	-12,0	-5,0	0,5	2,1	-2,1	-1,0	1,0
2010									
IV Trim.	-1,3	-0,9	-2,4	-2,7	4,6	0,3	-0,3	-1,2	1,2
2011									
I Trim.	-1,0	-0,8	-1,5	-2,3	4,0	0,1	-0,1	-1,0	1,0
II Trim.	-1,9	-0,6	-5,4	-3,4	4,6	1,0	-1,0	-1,3	1,3
III Trim.	-2,4	-1,4	-5,3	-3,7	3,0	0,8	-0,8	-1,1	1,1
IV Trim.	-2,7	-0,7	-8,8	-3,8	1,3	1,6	-1,6	-0,9	0,9
2012									
I Trim.	-3,4	-0,7	-11,5	-4,2	-0,2	2,1	-2,1	-0,7	0,7
II Trim.	-3,3	-0,3	-11,9	-4,0	-0,2	2,3	-2,3	-0,6	0,6
III Trim.	-3,7	-0,8	-12,4	-5,2	2,2	2,2	-2,2	-1,3	1,3
IV Trim.	-5,1	-2,9	-12,4	-6,6	0,4	1,8	-1,8	-1,3	1,3

FUENTE: MEYSS. Encuesta de Coyuntura Laboral
A-INF TRIM3.12.efelab

Gráfico 18.- Nuevas contrataciones según duración

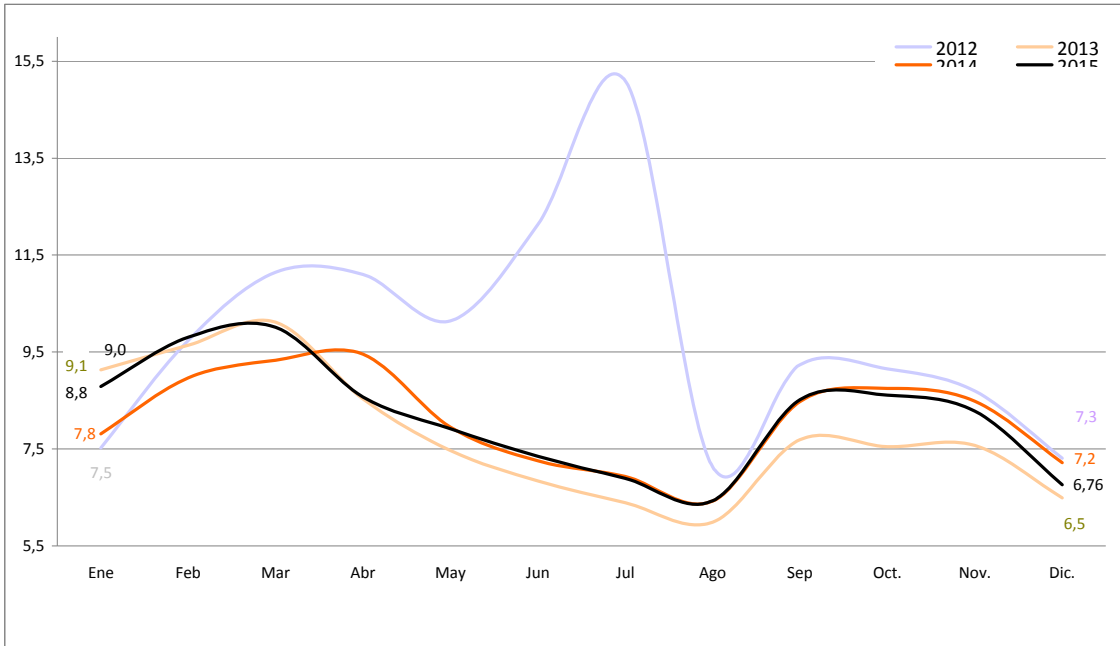
Cifras absolutas



FUENTE: Servicio Público de Empleo Estatal. Estadística de Contratos Registrados.
A-INF TRIM\3.13.CREGDURC

Gráfico 18-bis.- Tasa de contratación indefinida.

% s/ Total nuevas contrataciones



FUENTE: Servicio Público de Empleo Estatal. Estadística de Contratos Registrados.
A-INF TRIM\3.13.CREGDURC

Cuadro 3.14.- CONTRATOS REGISTRADOS SEGÚN SEXO POR DURACIÓN, TIPO DE JORNADA Y MODALIDAD DE CONTRATO

	VALORES ABSOLUTOS									VARIACIONES ANUALES 2016 / 2015					
	2015			Enero 2015			Enero 2016			Cifras absolutas			En puntos porcentuales		
	AMBOS SEXOS	VARONES	MUJERES	AMBOS SEXOS	VARONES	MUJERES	AMBOS SEXOS	VARONES	MUJERES	AMBOS SEXOS	VARONES	MUJERES	AMBOS SEXOS	VARONES	MUJERES
TOTAL CONTRATOS	18.576.280	10.486.117	8.090.163	1.367.795	783.092	584.703	1.396.929	797.471	599.458	29.134	14.379	14.755	2,1	1,8	2,5
INDEFINIDOS	1.509.165	805.655	703.510	120.239	66.460	53.779	125.612	69.135	56.477	5.373	2.675	2.698	4,5	4,0	5,0
TIEMPO COMPLETO	866.917	537.523	329.394	74.864	47.742	27.122	78.754	49.759	28.995	3.890	2.017	1.873	5,2	4,2	6,9
Ordinarios	574.772	348.419	226.353	51.671	32.844	18.827	52.998	33.378	19.620	1.327	534	793	2,6	1,6	4,2
Fomento Cont.estable	292.145	189.104	103.041	23.193	14.898	8.295	25.756	16.381	9.375	2.563	1.483	1.080	11,1	10,0	13,0
Iniciales	4.753	3.289	1.464	339	227	112	384	263	121	45	36	9	13,3	15,9	8,0
Discapacitados	4.753	3.289	1.464	339	227	112	384	263	121	45	36	9	13,3	15,9	8,0
Convers. en indefinidos	287.392	185.815	101.577	22.854	14.671	8.183	25.372	16.118	9.254	2.518	1.447	1.071	11,0	9,9	13,1
TIEMPO PARCIAL	642.248	268.132	374.116	45.375	18.718	26.657	46.858	19.376	27.482	1.483	658	825	3,3	3,5	3,1
Ordinarios	447.568	187.399	260.169	29.986	12.400	17.586	31.644	13.250	18.394	1.658	850	808	5,5	6,9	4,6
Fomento Cont.estable	194.680	80.733	113.947	15.389	6.318	9.071	15.214	6.126	9.088	-175	-192	17	-1,1	-3,0	0,2
Iniciales	3.367	1.649	1.718	206	96	110	290	121	169	84	25	59	40,8	26,0	53,6
Discapacitados	3.367	1.649	1.718	206	96	110	290	121	169	84	25	59	40,8	26,0	53,6
Convers. en indefinidos	191.313	79.084	112.229	15.183	6.222	8.961	14.924	6.005	8.919	-259	-217	-42	-1,7	-3,5	-0,5
TEMPORALES	17.067.115	9.680.462	7.386.653	1.247.556	716.632	530.924	1.271.317	728.336	542.981	23.761	11.704	12.057	1,9	1,6	2,3
TIEMPO COMPLETO	11.098.117	7.162.768	3.935.349	853.381	555.248	298.133	879.093	569.097	309.996	25.712	13.849	11.863	3,0	2,5	4,0
Formación	174.923	87.330	87.593	12.952	6.672	6.280	5.322	2.648	2.674	-7.630	-4.024	-3.606	-58,9	-60,3	-57,4
Prácticas	61.369	35.117	26.252	4.337	2.427	1.910	5.265	2.897	2.368	928	470	458	21,4	19,4	24,0
Obra o servicio	5.137.530	3.755.416	1.382.114	399.187	293.589	105.598	406.203	292.584	113.619	7.016	-1.005	8.021	1,8	-0,3	7,6
Event. circuns.produc.	4.607.289	2.855.191	1.752.098	344.425	219.591	124.834	374.602	239.898	134.704	30.177	20.307	9.870	8,8	9,2	7,9
Interinidad	998.858	374.231	624.627	84.614	29.464	55.150	77.742	27.261	50.481	-6.872	-2.203	-4.669	-8,1	-7,5	-8,5
Discapacitados	11.907	8.369	3.538	956	693	263	1.024	736	288	68	43	25	7,1	6,2	9,5
Jubilación 64 años	724	260	464	56	20	36	70	28	42	14	8	6	25,0	40,0	16,7
Temporal de inserción	--	--	--	--	--	--	--	--	--	--	--	--	--	--	--
Relevo	6.521	4.475	2.046	618	420	198	546	347	199	-72	-73	1	-11,7	-17,4	0,5
Otros	98.996	42.379	56.617	6.236	2.372	3.864	8.319	2.698	5.621	2.083	326	1.757	33,4	13,7	45,5
TIEMPO PARCIAL	5.968.998	2.517.694	3.451.304	394.175	161.384	232.791	392.224	159.239	232.985	-1.951	-2.145	194	-0,5	-1,3	0,1
Obra o servicio	2.197.220	1.016.489	1.180.731	144.310	65.011	79.299	142.107	62.292	79.815	-2.203	-2.719	516	-1,5	-4,2	0,7
Event. circuns.produc.	3.115.111	1.355.754	1.759.357	197.588	84.735	112.853	200.725	86.023	114.702	3.137	1.288	1.849	1,6	1,5	1,6
Interinidad	582.881	107.182	475.699	46.560	8.626	37.934	43.716	7.952	35.764	-2.844	-674	-2.170	-6,1	-7,8	-5,7
Prácticas	21.517	7.478	14.039	1.483	499	984	1.546	550	996	63	51	12	4,2	10,2	1,2
Discapacitados	8.799	4.213	4.586	617	277	340	671	294	377	54	17	37	8,8	6,1	10,9
Temporal de inserción	--	--	--	--	--	--	--	--	--	--	--	--	--	--	--
Relevo	8.290	3.222	5.068	710	288	422	698	263	435	-12	-25	13	-1,7	-8,7	3,1
Jubilación parcial	26.155	18.075	8.080	2.185	1.557	628	2.340	1.577	763	155	20	135	7,1	1,3	21,5
Otros	9.025	5.281	3.744	722	391	331	421	288	133	-301	-103	-198	-41,7	-26,3	-59,8

(1) Al total de contratos registrados habría que sumar **471.998** contratos de "Empleados de Hogar" para ambos sexos, **26.749** para hombres y **445.249** para mujeres , que no se incluyen por no disponer del dato desglosado.

(2) El total de contratos no se corresponde con el real por no estar incluidos los contratos de empleados de hogar.

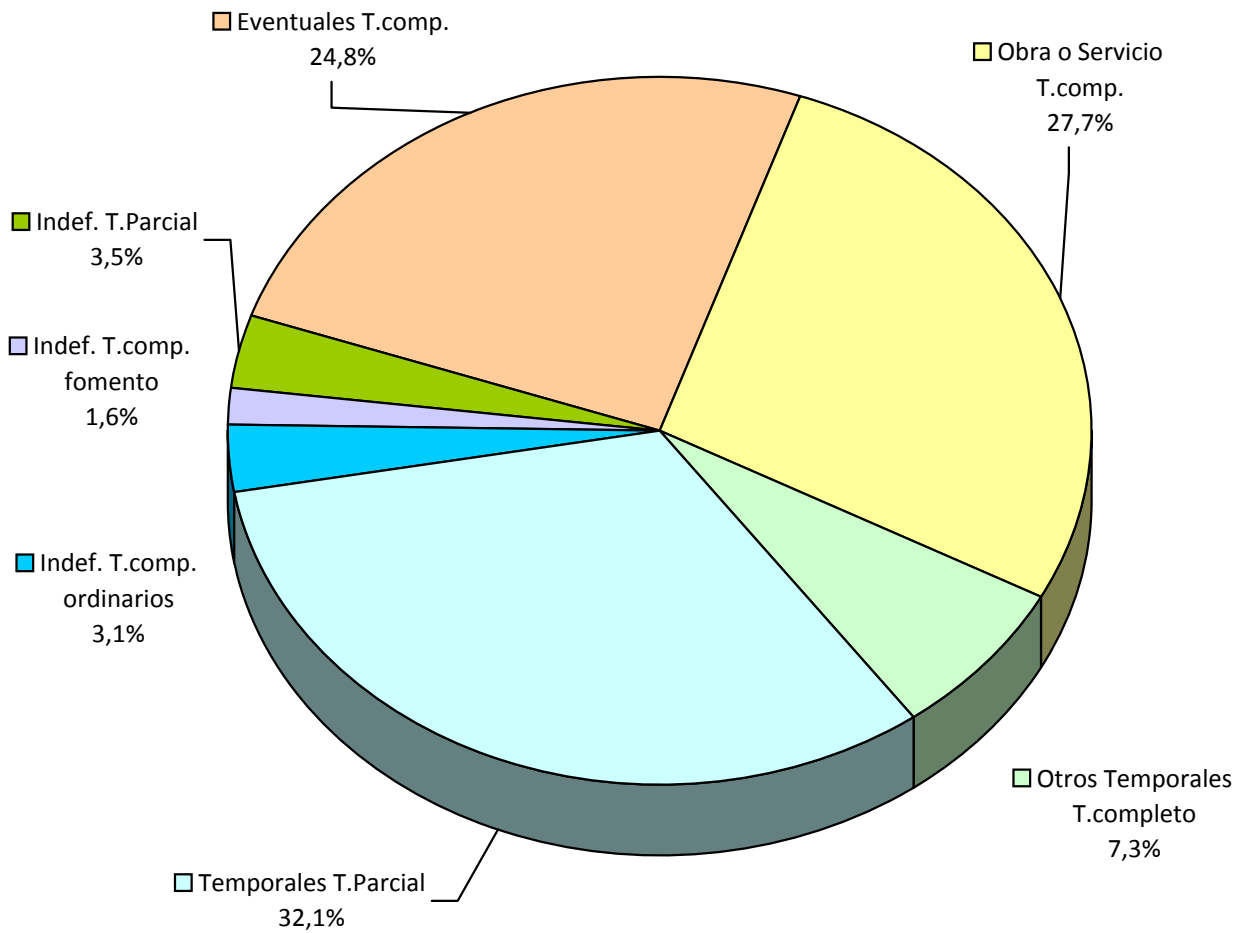
FUENTE: Servicio Público de Empleo Estatal. Estadística de Contratos Registrados.

A-INF TRIM\3.14.TOTCONTR

Gráfico 19.- Nuevas contrataciones según modalidad

Distribución porcentual

Enero 2016



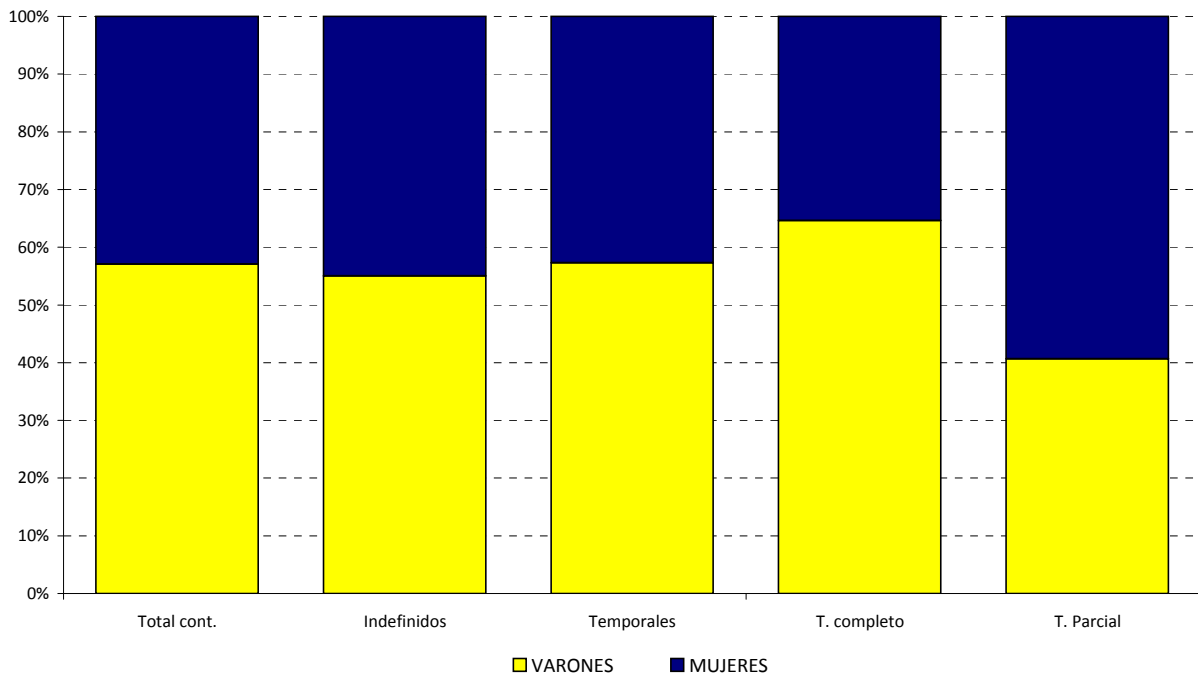
FUENTE: Servicio Público de Empleo Estatal. Estadística de Contratos Registrados.

A-INF TRIM\3.14.TOTCONTR

Gráfico 20.- Tipo de contratación según sexos.

Distribución porcentual

Enero 2016

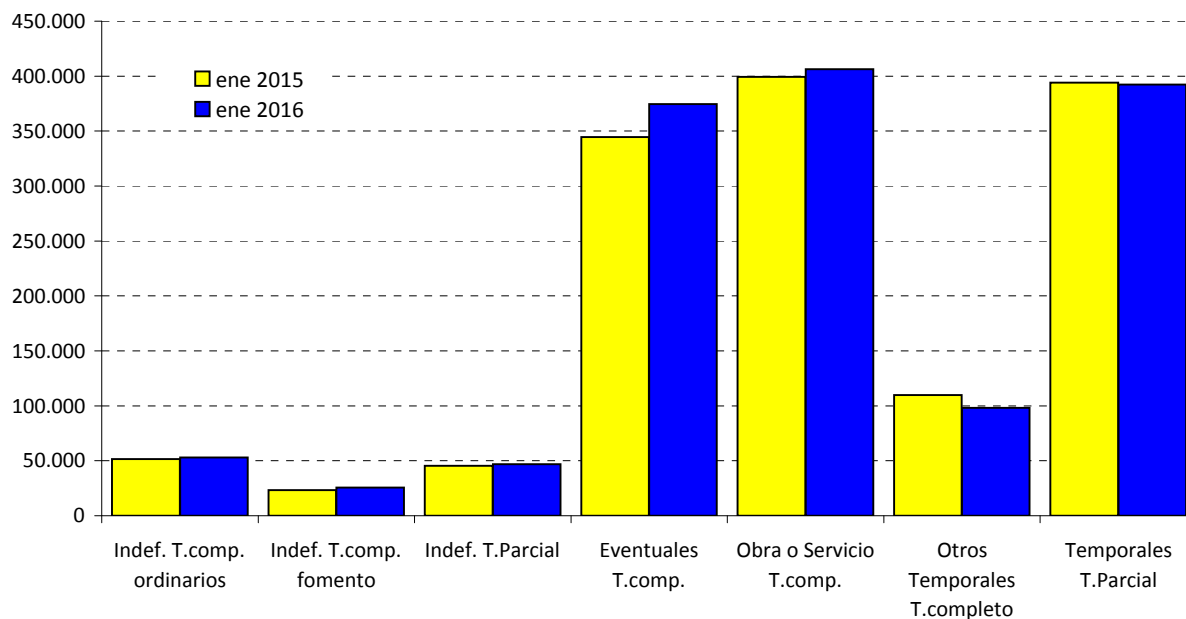


FUENTE: Servicio Público de Empleo Estatal. Estadística de Contratos Registrados.

A-INF TRIM\3.14.TOTCONTR

Gráfico 21.- Evolución de las nuevas contrataciones según modalidad

Cifras absolutas



FUENTE: Servicio Público de Empleo Estatal. Estadística de Contratos Registrados.
A-INF TRIM\3.14.TOTCONTR

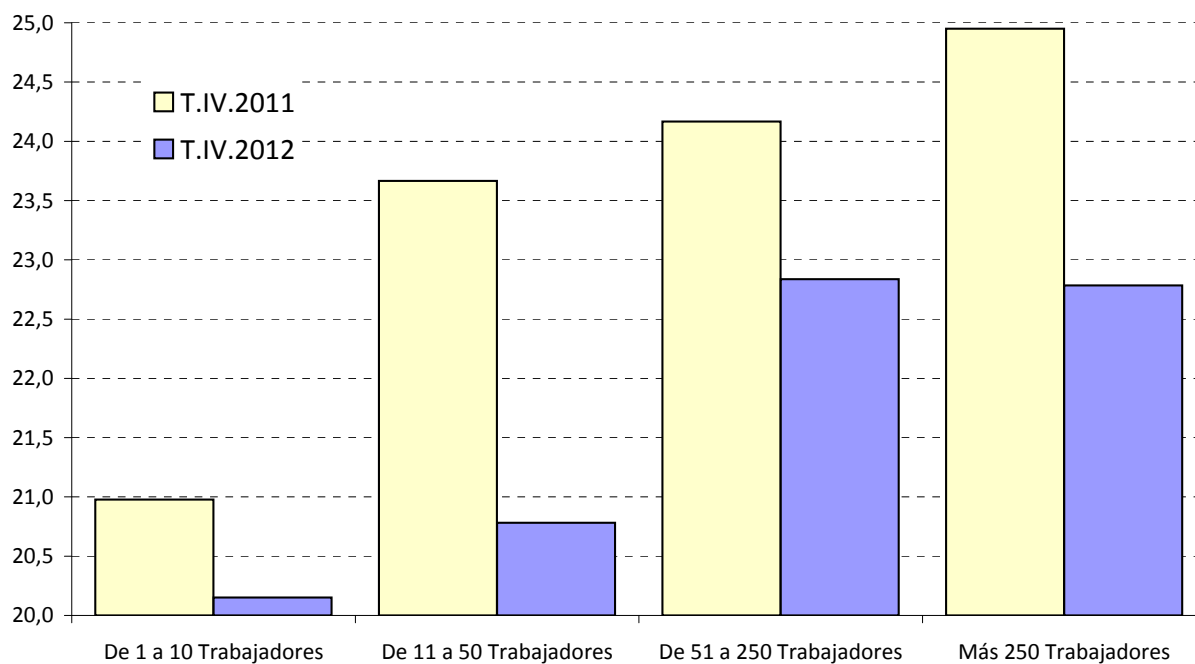
3.18.- PROPORCIÓN DE EFECTIVOS LABORALES SEGÚN DURACIÓN DEL CONTRATO Y TIPO DE JORNADA, POR TAMAÑO DEL CENTRO

PERIODO	DURACIÓN DEL CONTRATO								TIPO DE JORNADA							
	CONTRATO INDEFINIDO				CONTRATO TEMPORAL				TIEMPO COMPLETO				TIEMPO PARCIAL			
	De 1 a 10 Trabajadores	De 11 a 50 Trabajadores	De 51 a 250 Trabajadores	Más 250 Trabajadores	De 1 a 10 Trabajadores	De 11 a 50 Trabajadores	De 51 a 250 Trabajadores	Más 250 Trabajadores	De 1 a 10 Trabajadores	De 11 a 50 Trabajadores	De 51 a 250 Trabajadores	Más 250 Trabajadores	De 1 a 10 Trabajadores	De 11 a 50 Trabajadores	De 51 a 250 Trabajadores	Más 250 Trabajadores
En % de los efectivos laborales de cada tramo de tamaño																
1996	56,7	61,9	65,9	74,7	43,3	38,1	34,1	25,3	84,1	92,2	92,7	93,6	15,9	7,8	7,3	6,4
1997	56,5	59,2	64,5	73,7	43,5	40,8	35,5	26,3	82,4	90,8	91,0	92,7	17,6	9,2	9,0	7,3
1998	59,6	57,4	61,8	73,4	40,4	42,6	38,2	26,6	81,2	89,6	89,1	91,4	18,8	10,4	10,9	8,6
1999	62,8	57,9	61,8	71,4	37,2	42,1	38,2	28,6	81,2	89,7	89,4	90,2	18,8	10,3	10,6	9,8
2000	64,8	58,1	60,6	69,7	35,2	41,9	39,4	30,3	81,2	89,8	89,4	90,3	18,8	10,2	10,6	9,7
2001	65,6	59,2	61,8	71,2	34,4	40,8	38,2	28,8	81,6	89,0	88,9	89,3	18,4	11,0	11,1	10,7
2002	66,4	60,1	62,9	70,1	33,6	39,9	37,1	29,9	81,1	88,5	87,7	87,9	18,9	11,5	12,3	12,1
2003	67,0	61,5	62,6	69,8	33,0	38,5	37,4	30,2	79,8	88,8	87,1	87,2	20,2	11,2	12,9	12,8
2004	67,4	61,7	62,9	69,9	32,6	38,3	37,1	30,2	79,3	88,2	86,8	86,5	20,7	11,8	13,2	13,5
2005	66,0	61,5	63,8	69,2	34,0	38,5	36,2	30,8	78,9	88,2	86,4	85,1	21,1	11,8	13,6	14,9
2006	67,2	63,3	64,0	68,8	32,8	36,7	36,0	31,2	79,2	88,1	86,3	84,7	20,8	11,9	13,7	15,3
2007	70,3	66,0	66,1	68,7	29,7	34,0	33,9	31,3	79,3	87,5	85,2	83,7	20,7	12,5	14,8	16,3
2008	72,0	68,7	69,5	70,3	28,0	31,3	30,5	29,7	79,1	86,4	84,2	82,9	20,8	13,6	15,8	17,1
2009	75,7	73,2	73,9	73,1	24,3	26,8	26,1	26,9	76,3	84,9	82,1	82,5	23,7	15,1	17,9	17,5
2010	76,3	73,6	74,2	74,0	23,7	26,4	25,8	26,1	74,5	82,9	80,9	82,0	25,5	17,1	19,1	18,0
2011	77,3	74,7	74,5	74,7	22,7	25,3	25,5	25,3	73,1	81,5	80,2	81,3	26,9	18,5	19,8	18,7
2012	79,4	77,5	76,4	76,4	20,6	22,5	23,6	23,6	71,8	80,1	78,9	81,3	28,2	19,9	21,1	18,7
2010																
IV Trim.	76,8	74,2	74,8	74,4	23,2	25,8	25,2	25,9	73,8	82,2	80,4	81,1	26,2	17,8	19,6	18,9
2011																
I Trim.	76,4	74,2	74,4	74,7	23,6	25,8	25,6	25,3	73,2	81,3	80,0	80,8	26,8	18,7	20,0	19,2
II Trim.	76,3	73,9	73,8	74,2	23,7	26,1	26,2	25,9	73,2	81,9	81,3	81,5	26,8	18,1	18,7	18,5
III Trim.	77,6	74,4	74,2	74,8	22,4	25,6	25,8	25,2	73,3	81,4	80,3	81,9	26,7	18,6	19,7	18,1
IV Trim.	79,0	76,3	75,8	75,1	21,0	23,7	24,2	24,9	72,7	81,3	79,2	80,8	27,3	18,7	20,8	19,2
2012																
I Trim.	79,4	76,6	76,2	75,8	20,6	23,4	23,8	24,2	72,8	80,5	78,3	80,7	27,2	19,5	21,7	19,3
II Trim.	79,0	76,9	76,0	75,5	21,0	23,1	24,0	24,5	72,4	80,4	80,3	82,2	27,6	19,6	19,7	17,8
III Trim.	79,3	77,5	76,1	77,1	20,7	22,5	23,9	22,9	71,6	79,8	78,5	81,8	28,4	20,2	21,5	18,2
IV Trim.	79,8	79,2	77,2	77,2	20,2	20,8	22,8	22,8	70,4	79,7	78,3	80,6	29,6	20,3	21,7	19,4
Variaciones con respecto al trimestre anterior en puntos porcentuales																
2011																
IV Trim.	1,4	1,9	1,6	0,2	-1,4	-1,9	-1,6	-0,2	-0,6	-0,1	-1,1	-1,1	0,6	0,1	1,1	1,1
2012																
I Trim.	0,4	0,3	0,4	0,7	-0,4	-0,3	-0,4	-0,7	0,1	-0,8	-0,9	-0,1	-0,1	0,8	0,9	0,1
II Trim.	-0,4	0,3	-0,3	-0,3	0,4	-0,3	0,3	0,3	-0,4	-0,1	1,9	1,4	0,4	0,1	-1,9	-1,4
III Trim.	0,3	0,6	0,1	1,6	-0,3	-0,6	-0,1	-1,6	-0,8	-0,5	-1,7	-0,4	0,8	0,5	1,7	0,4
IV Trim.	0,5	1,7	1,1	0,1	-0,5	-1,7	-1,1	-0,1	-1,1	-0,1	-0,2	-1,2	1,1	0,1	0,2	1,2
Variaciones con respecto a igual periodo del año anterior en puntos porcentuales																
2001	0,8	1,1	1,2	1,6	-0,8	-1,1	-1,2	-1,6	0,3	-0,8	-0,5	-1,1	-0,3	0,8	0,5	1,1
2002	0,8	0,9	1,1	-1,1	-0,8	-0,9	-1,1	1,1	-0,4	-0,5	-1,2	-1,4	0,4	0,5	1,1	1,4
2003	0,6	1,5	-0,3	-0,3	-0,6	-1,5	0,3	0,3	-1,3	0,3	-0,6	-0,6	1,3	-0,3	0,6	0,6
2004	0,4	0,2	0,3	0,0	-0,4	-0,2	-0,3	0,0	-0,5	-0,5	-0,3	-0,8	0,5	0,5	0,3	0,8
2005	-1,4	-0,2	0,9	-0,6	1,4	0,2	-0,9	0,6	-0,4	0,0	-0,4	-1,4	0,4	0,0	0,4	1,4
2006	1,2	1,8	0,2	-0,4	-1,2	-1,8	-0,2	0,4	0,3	-0,1	-0,1	-0,4	-0,3	0,1	0,1	0,4
2007	3,1	2,6	2,1	-0,1	-3,1	-2,6	-2,1	0,1	0,1	-0,6	-1,1	-1,0	-0,1	0,6	1,1	1,0
2008	1,7	2,8	3,4	1,5	-1,7	-2,8	-3,4	-1,5	-0,2	-1,1	-1,0	-0,8	0,2	1,1	1,0	0,8
2009	3,7	4,5	4,4	2,8	-3,7	-4,5	-4,4	-2,8	-2,8	-1,5	-2,1	-0,4	2,8	1,5	2,1	0,4
2010	0,5	0,3	0,2	0,9	-0,5	-0,3	-0,2	-0,8	-1,8	-2,0	-1,2	-0,5	1,8	2,0	1,2	0,5
2011	1,1	1,1	0,4	0,7	-1,1	-1,1	-0,4	-0,8	-1,4	-1,5	-0,7	-0,7	1,4	1,5	0,7	0,7
2012	2,1	2,8	1,8	1,7	-2,1	-2,8	-1,8	-1,7	-1,3	-1,3	-1,4	0,1	1,3	1,3	1,4	-0,1
2010																
IV Trim.	0,2	0,1	-0,3	1,2	-0,2	-0,1	0,3	-0,9	-2,0	-1,3	-0,5	-0,7	2,0	1,3	0,5	0,7
2011																
I Trim.	-0,9	0,1	0,4	0,9	0,9	-0,1	-0,4	-0,9	-1,5	-1,2	-0,5	-0,8	1,5	1,2	0,5	0,8
II Trim.	1,1	1,8	0,4	0,4	-1,1	-1,8	-0,4	-0,4	-1,9	-1,5	-0,3	-1,2	1,9	1,5	0,3	1,2
III Trim.	1,7	0,7	-0,3	0,8	-1,7	-0,7	0,3	-0,8	-1,1	-2,2	-0,8	-0,6	1,1	2,2	0,8	0,6
IV Trim.	2,2	2,1	1,0	0,6	-2,2	-2,1	-1,0	-0,9	-1,2	-1,0	-1,2	-0,3	1,2	1,0	1,2	0,3
2012																
I Trim.	3,0	2,4	1,9	1,1	-3,0	-2,4	-1,9	-1,1	-0,4	-0,8	-1,7	0,0	0,4	0,8	1,7	0,0
II Trim.	2,7	3,0	2,2	1,3	-2,7	-3,0	-2,2	-1,3	-0,8	-1,5	-1,0	0,6	0,8	1,5	1,0	-0,6
III Trim.	1,8	3,0	1,9	2,2	-1,8	-3,0	-1,9	-2,2	-1,8	-1,5	-1,7	-0,1	1,8	1,5	1,7	0,1
IV Trim.	0,8	2,9	1,3	2,2	-0,8	-2,9	-1,3	-2,2	-2,3	-1,6	-0,9	-0,2	2,3	1,6	0,9	0,2

FUENTE: MEYSS. Encuesta de Coyuntura Laboral

A-INF TRIM\3.18.EFELSA

Gráfico 22.- Tasa de temporalidad según tamaño del centro



FUENTE: MTIN. Encuesta de Coyuntura Laboral
A-INF TRIM\3.18.EFELSA

3.20.- POBLACIÓN OCUPADA POR COMUNIDADES AUTÓNOMAS (*)

	VALORES ABSOLUTOS (Miles)			DISTRIBUCIÓN PORCENTUAL			VARIACIONES T.IV.15-T.III.15		VARIACIONES ANUALES					
	T.IV.13	T.IV.14	T.IV.15	T.IV.13	T.IV.14	T.IV.15	Miles	%	Miles			%		
									T.IV.13	T.IV.14	T.IV.15	T.IV.13	T.IV.14	T.IV.15
Andalucía	2.571,0	2.681,8	2.819,4	15,0	15,3	15,6	61,3	2,2	-33,4	110,8	137,6	-1,3	4,3	5,1
Aragón	515,7	526,5	548,3	3,0	3,0	3,0	-2,8	-0,5	-32,0	10,8	21,8	-5,8	2,1	4,1
Asturias	376,2	375,2	375,4	2,2	2,1	2,1	-13,6	-3,5	3,3	-1,0	0,2	0,9	-0,3	0,1
Baleares	454,8	478,5	501,5	2,7	2,7	2,8	-53,8	-9,7	-1,5	23,7	23,0	-0,3	5,2	4,8
Canarias	738,7	758,7	813,3	4,3	4,3	4,5	19,8	2,5	-3,1	20,0	54,6	-0,4	2,7	7,2
Cantabria	226,2	226,8	226,0	1,3	1,3	1,2	-7,6	-3,3	-4,4	0,6	-0,8	-1,9	0,3	-0,4
Castilla y León	909,0	921,0	943,9	5,3	5,2	5,2	-15,3	-1,6	-23,9	12,0	22,9	-2,6	1,3	2,5
Castilla-La Mancha	716,4	710,3	741,7	4,2	4,0	4,1	-4,1	-0,5	6,0	-6,1	31,4	0,8	-0,9	4,4
Cataluña	2.998,8	3.048,1	3.101,9	17,5	17,3	17,1	-9,0	-0,3	36,7	49,3	53,8	1,2	1,6	1,8
Comunidad Valenciana	1.793,5	1.855,4	1.905,6	10,5	10,6	10,5	22,7	1,2	4,1	61,9	50,2	0,2	3,5	2,7
Extremadura	342,4	354,8	360,0	2,0	2,0	2,0	-2,0	-0,6	1,7	12,4	5,2	0,5	3,6	1,5
Galicia	1.002,6	1.000,4	1.032,5	5,9	5,7	5,7	-6,5	-0,6	-31,2	-2,2	32,1	-3,0	-0,2	3,2
Madrid	2.666,4	2.789,0	2.845,7	15,6	15,9	15,7	39,3	1,4	-109,0	122,6	56,7	-3,9	4,6	2,0
Murcia	518,4	525,3	536,3	3,0	3,0	3,0	0,9	0,2	8,2	6,9	11,0	1,6	1,3	2,1
Navarra	259,3	264,3	264,4	1,5	1,5	1,5	-2,8	-1,0	-4,3	5,0	0,1	-1,6	1,9	0,0
País Vasco	872,0	874,5	894,9	5,1	5,0	4,9	19,2	2,2	-18,9	2,5	20,4	-2,1	0,3	2,3
Rioja (La)	125,5	127,5	132,3	0,7	0,7	0,7	0,4	0,3	-1,2	2,0	4,8	-0,9	1,6	3,8
Ceuta y Melilla	48,2	50,8	51,1	0,3	0,3	0,3	-0,7	-1,4	-1,3	2,6	0,3	-2,6	5,4	0,6
TOTAL	17.135,2	17.569,1	18.094,2	100,0	100,0	100,0	45,5	0,3	-204,2	433,9	525,1	-1,2	2,5	3,0

(*) Los datos 2002/2013 corresponden a la serie revisada incorporando la nueva base poblacional de la EPA actualizada con las nuevas estimaciones de población y hogares derivadas del Censo de Población y Viviendas de 2011, en sustitución de la basada en el Censo 2001.

FUENTE: INE. EPA

A-INF TRIM\3.20.OCUPCAA

3.21.- TASAS DE OCUPACIÓN POR COMUNIDADES AUTÓNOMAS Y SEXOS(*)

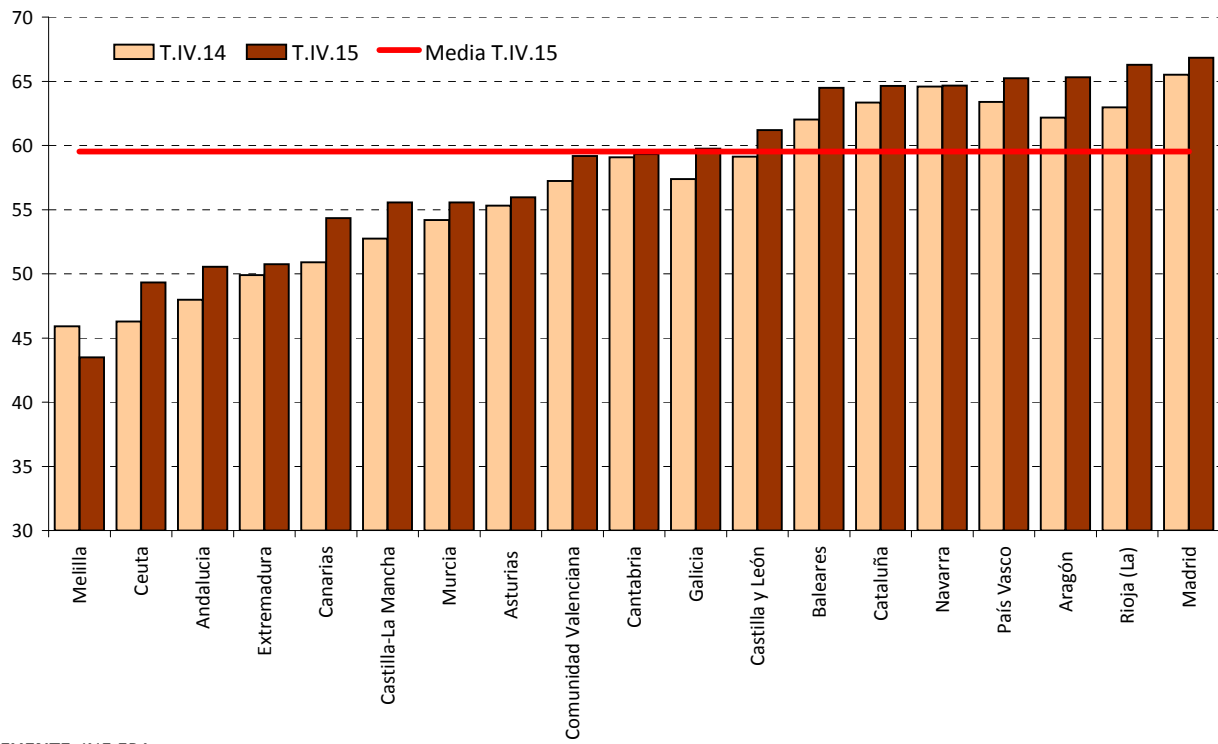
Población de 16 a 64 años

	Valores de las Tasas			Variaciones	Variaciones anuales		
				T.IV.15-T.III.15	En puntos porcentuales		
	T.IV.13	T.IV.14	T.IV.15	En puntos porcentuales	T.IV.13	T.IV.14	T.IV.15
AMBOS SEXOS	55,87	57,60	59,53	0,17	0,14	1,73	1,93
Andalucía	46,06	47,97	50,54	1,14	-0,37	1,91	2,57
Aragón	60,48	62,17	65,31	0,01	-2,68	1,69	3,14
Asturias	54,19	55,32	55,95	-1,90	1,26	1,13	0,63
Baleares	59,22	62,02	64,49	-6,70	0,13	2,80	2,47
Canarias	49,80	50,89	54,33	1,47	-0,24	1,09	3,44
Cantabria	58,49	59,08	59,32	-2,12	-0,21	0,59	0,24
Castilla y León	57,47	59,12	61,20	-0,63	-0,57	1,65	2,08
Castilla-La Mancha	52,68	52,75	55,55	-0,02	1,16	0,07	2,80
Cataluña	61,74	63,33	64,65	-0,34	2,02	1,59	1,32
Comunidad Valenciana	54,81	57,24	59,18	0,82	0,78	2,43	1,94
Extremadura	47,78	49,91	50,75	-0,13	0,37	2,13	0,84
Galicia	56,76	57,37	59,74	-0,25	-0,98	0,61	2,37
Madrid	62,65	65,52	66,84	0,60	-0,83	2,87	1,32
Murcia	53,06	54,20	55,57	0,17	1,04	1,14	1,37
Navarra	62,96	64,60	64,66	-0,85	0,05	1,64	0,06
País Vasco	62,78	63,40	65,24	1,45	0,05	0,62	1,84
Rioja (La)	61,76	62,96	66,28	0,49	0,70	1,20	3,32
Ceuta	43,08	46,28	49,32	1,42	0,73	3,20	3,04
Melilla	44,54	45,92	43,50	-2,54	-1,44	1,38	-2,42
VARONES	60,42	62,45	64,76	-0,18	0,18	2,03	2,31
Andalucía	51,80	54,23	56,91	1,26	0,25	2,43	2,68
Aragón	65,04	69,46	72,16	0,13	-4,29	4,42	2,70
Asturias	58,45	58,66	57,09	-2,94	1,56	0,21	-1,57
Baleares	63,00	65,73	67,20	-6,51	-0,20	2,73	1,47
Canarias	52,49	55,17	59,52	0,58	-0,85	2,68	4,35
Cantabria	64,08	63,26	63,91	-2,45	0,51	-0,82	0,65
Castilla y León	62,74	65,33	67,73	-1,05	-1,78	2,59	2,40
Castilla-La Mancha	60,12	60,95	63,44	-0,85	0,11	0,83	2,49
Cataluña	65,06	66,78	69,46	-0,11	2,23	1,72	2,68
Comunidad Valenciana	59,73	62,80	64,27	0,34	0,43	3,07	1,47
Extremadura	53,90	57,09	59,24	0,84	-0,10	3,19	2,15
Galicia	59,34	60,60	63,37	-0,78	-1,81	1,26	2,77
Madrid	66,84	68,67	70,53	-0,85	0,17	1,83	1,86
Murcia	59,10	60,79	63,53	-0,03	1,88	1,69	2,74
Navarra	68,17	68,84	68,76	-1,45	1,16	0,67	-0,08
País Vasco	66,52	66,52	69,55	0,97	0,04	0,00	3,03
Rioja (La)	66,85	70,32	71,70	-0,33	0,38	3,47	1,38
Ceuta	51,94	56,86	61,25	1,85	-2,50	4,92	4,39
Melilla	51,73	56,84	54,68	-0,68	-2,22	5,11	-2,16
MUJERES	51,28	52,71	54,29	0,54	0,12	1,43	1,58
Andalucía	40,25	41,65	44,11	1,02	-0,98	1,40	2,46
Aragón	55,75	54,60	58,22	-0,10	-0,97	-1,15	3,62
Asturias	50,00	52,05	54,82	-0,88	0,98	2,05	2,77
Baleares	55,32	58,22	61,72	-6,90	0,47	2,90	3,50
Canarias	47,08	46,57	49,10	2,37	0,40	-0,51	2,53
Cantabria	52,84	54,85	54,70	-1,77	-0,93	2,01	-0,15
Castilla y León	51,98	52,64	54,40	-0,20	0,72	0,66	1,76
Castilla-La Mancha	44,75	44,02	47,16	0,88	2,34	-0,73	3,14
Cataluña	58,40	59,88	59,86	-0,57	1,82	1,48	-0,02
Comunidad Valenciana	49,80	51,59	54,02	1,32	1,15	1,79	2,43
Extremadura	41,36	42,37	41,85	-1,16	0,87	1,01	-0,52
Galicia	54,19	54,17	56,15	0,28	-0,16	-0,02	1,98
Madrid	58,66	62,52	63,33	1,98	-1,78	3,86	0,81
Murcia	46,72	47,31	47,27	0,38	0,19	0,59	-0,04
Navarra	57,56	60,22	60,45	-0,20	-1,07	2,66	0,23
País Vasco	59,06	60,30	60,97	1,94	0,09	1,24	0,67
Rioja (La)	56,52	55,42	60,78	1,35	1,09	-1,10	5,36
Ceuta	33,50	34,66	36,42	1,01	4,55	1,16	1,76
Melilla	37,02	34,76	32,03	-4,37	-0,27	-2,26	-2,73

(*) Los datos 2002/2013 corresponden a la serie revisada incorporando la nueva base poblacional de la EPA actualizada con las nuevas estimaciones de población y hogares derivadas del Censo de Población y Viviendas de 2011, en sustitución de la basada en el Censo 2001.

Gráfico 23.- Tasas de ocupación por Comunidades Autónomas

Población de 16 a 64 años



FUENTE: INE.EPA

A-INF TRIM\3.21.TASOCUPCAA(16-64)