

## 2. LA POBLACIÓN ACTIVA

---

**2- ACTIVOS POR SEXO Y EDADES (\*) (\*\*)**

Reestimación de las series de paro 1976-2000 según la definición EPA-2002

PERIODO	AMBOS SEXOS			VARONES			MUJERES		
	TOTAL	< 25 años	> 25 años	TOTAL	< 25 años	> 25 años	TOTAL	< 25 años	> 25 años
<b>Valores absolutos en miles</b>									
1982	13.643,2	2.917,8	10.725,4	9.679,7	1.638,6	8.041,1	3.963,5	1.279,2	2.684,3
1983	13.816,1	2.918,3	10.897,7	9.702,5	1.633,9	8.068,6	4.113,7	1.284,4	2.829,3
1984	13.912,4	2.929,9	10.982,5	9.743,2	1.648,9	8.094,3	4.169,2	1.281,0	2.888,2
1985	14.009,1	2.889,6	11.119,5	9.769,8	1.638,2	8.131,6	4.239,4	1.251,4	2.987,9
1986	14.183,9	2.909,0	11.274,9	9.840,0	1.658,7	8.181,3	4.344,0	1.250,4	3.093,6
1987	14.725,8	3.095,0	11.630,8	9.887,8	1.693,3	8.194,5	4.838,0	1.401,8	3.436,3
1988	15.110,1	3.157,8	11.952,3	9.964,7	1.696,3	8.268,4	5.145,4	1.461,6	3.683,8
1989	15.270,7	3.069,3	12.201,4	10.028,1	1.657,4	8.370,7	5.242,6	1.412,0	3.830,6
1990	15.465,4	3.024,9	12.440,6	10.087,9	1.646,1	8.441,8	5.377,5	1.378,8	3.998,7
1991	15.602,3	2.940,6	12.661,7	10.110,2	1.618,8	8.491,4	5.492,1	1.321,8	4.170,3
1992	15.705,7	2.871,7	12.834,1	10.049,8	1.588,9	8.461,0	5.655,9	1.282,8	4.373,1
1993	15.892,6	2.810,8	13.081,7	10.076,4	1.556,0	8.520,4	5.816,2	1.254,8	4.561,4
1994	16.087,7	2.769,4	13.318,3	10.061,2	1.510,2	8.551,0	6.026,6	1.259,2	4.767,3
1995	16.227,6	2.666,3	13.561,3	10.051,2	1.436,1	8.615,1	6.176,5	1.230,3	4.946,2
1996	16.517,8	2.593,7	13.924,1	10.183,3	1.407,9	8.775,5	6.334,5	1.185,9	5.148,7
1997	16.809,7	2.541,9	14.267,7	10.295,2	1.380,1	8.915,1	6.514,5	1.161,9	5.352,6
1998	17.081,0	2.522,1	14.558,9	10.450,6	1.389,4	9.061,2	6.630,4	1.132,7	5.497,7
1999	17.412,1	2.529,1	14.883,0	10.592,1	1.393,3	9.198,8	6.820,0	1.135,9	5.684,1
2000	18.002,3	2.539,1	15.463,2	10.858,6	1.406,8	9.451,8	7.143,7	1.132,4	6.011,4
2001	18.050,7	2.547,4	15.503,3	11.155,2	1.436,5	9.718,7	7.375,6	1.110,9	6.264,8
2002	18.961,2	2.435,1	16.526,2	11.349,9	1.388,3	9.961,6	7.611,3	1.046,8	6.564,5
2003	19.742,8	2.424,7	17.318,0	11.710,1	1.381,7	10.328,4	8.032,7	1.043,1	6.989,6
2004	20.375,8	2.406,4	17.969,4	11.977,3	1.370,1	10.607,2	8.398,5	1.036,3	7.362,2
2005	21.140,6	2.522,1	18.618,5	12.367,0	1.419,4	10.947,6	8.773,6	1.102,6	7.671,0
2006	21.780,0	2.486,6	19.293,4	12.609,1	1.379,1	11.230,0	9.170,9	1.107,5	8.063,4
2007	22.426,1	2.458,5	19.967,6	12.893,8	1.372,7	11.521,2	9.532,3	1.085,9	8.446,4
2008	23.065,6	2.431,3	20.634,3	13.124,8	1.342,7	11.782,1	9.940,8	1.088,6	8.852,2
2009	23.260,4	2.243,7	21.016,7	13.032,7	1.228,0	11.804,7	10.227,8	1.015,7	9.212,1
2010	23.364,6	2.068,5	21.296,0	12.959,4	1.115,9	11.843,5	10.405,2	952,6	9.452,6
2011	23.434,1	1.935,9	21.498,2	12.858,4	1.024,6	11.833,8	10.575,7	911,3	9.664,4
2012	23.443,7	1.808,9	21.634,9	12.739,6	955,4	11.784,1	10.704,2	853,5	9.850,6
2013	23.190,2	1.714,4	21.475,7	12.521,4	916,6	11.604,8	10.668,8	797,9	9.870,8
2014	22.954,6	1.599,5	21.355,2	12.359,2	854,7	11.504,5	10.595,5	744,7	9.850,7
2015	22.922,0	1.553,4	21.370,9	12.319,6	830,8	11.488,9	10.602,4	722,8	9.879,6
<b>Variaciones con respecto a igual periodo del año anterior en miles</b>									
1982	163,2	28,0	135,2	48,5	25,0	23,4	114,8	3,0	111,8
1983	172,9	0,6	172,3	22,7	-4,7	27,5	150,2	5,3	145,0
1984	96,3	11,6	84,7	40,7	15,0	25,7	55,5	-3,4	58,9
1985	96,8	-40,3	137,0	26,6	-10,7	37,3	70,1	-29,5	99,7
1986	174,8	19,4	155,4	70,2	20,5	49,7	104,6	-1,1	105,7
1987	541,9	186,0	355,9	47,8	34,6	13,3	494,0	151,4	342,6
1988	384,3	62,9	321,5	77,0	3,1	73,9	307,4	59,8	247,6
1989	160,6	-88,5	249,1	63,3	-39,0	102,3	97,2	-49,6	146,8
1990	194,7	-44,4	239,2	59,9	-11,2	71,1	134,9	-33,3	168,2
1991	136,9	-84,3	221,1	22,3	-27,3	49,6	114,7	-57,0	171,6
1992	103,5	-68,9	172,4	-60,4	-29,9	-30,4	163,8	-39,0	202,8
1993	186,8	-60,8	247,7	26,6	-32,9	59,5	160,3	-28,0	188,3
1994	195,2	-41,4	236,6	-15,2	-45,8	30,6	210,4	4,4	205,9
1995	139,9	-103,1	243,0	-10,0	-74,1	64,1	149,9	-29,0	178,9
1996	290,2	-72,6	362,8	132,2	-28,2	160,4	158,1	-44,4	202,5
1997	291,9	-51,8	343,7	111,8	-27,8	139,7	180,0	-24,0	204,0
1998	271,3	-19,9	291,2	155,4	9,3	146,0	115,9	-29,2	145,1
1999	331,1	7,0	324,0	141,5	3,9	137,6	189,6	3,1	186,4
2000	590,2	10,1	580,2	266,5	13,6	253,0	323,8	-3,5	327,3
2001	48,4	8,3	520,3	296,6	29,6	267,0	231,9	-21,5	253,4
2002	910,5	-112,3	542,7	194,7	-48,2	242,9	235,7	-64,1	299,8
2003	781,5	-10,3	791,8	360,2	-6,6	366,8	421,4	-3,7	425,0
2004	633,0	-18,3	651,4	267,2	-11,6	278,7	365,8	-6,8	372,7
2005	764,8	115,7	649,1	389,7	49,3	340,4	375,1	66,3	308,7
2006	639,4	-35,5	674,9	242,1	-40,3	282,4	397,3	4,9	392,4
2007	646,1	-28,1	674,2	284,7	-6,5	291,2	361,3	-21,7	383,0
2008	639,5	-27,2	666,7	231,0	-29,9	261,0	408,5	2,7	405,8
2009	194,8	-187,6	382,4	-92,1	-114,7	22,6	287,0	-72,9	359,9
2010	104,2	-175,2	279,3	-73,3	-112,1	38,8	177,4	-63,1	240,6
2011	69,5	-132,6	202,2	-101,0	-91,3	-9,6	170,5	-41,4	211,8
2012	9,6	-127,0	136,7	-118,8	-69,2	-49,7	128,5	-57,8	186,2
2013	-253,5	-94,5	-159,2	-218,2	-38,8	-179,3	-35,4	-55,6	20,2
2014	-235,6	-115,0	-120,5	-162,2	-61,9	-100,3	-73,3	-53,2	-20,1
2015	-32,6	-46,0	15,8	-39,5	-23,9	-15,7	7,0	-22,0	28,9
<b>Variaciones con respecto a igual periodo del año anterior en porcentaje</b>									
1982	1,2	1,0	1,3	0,5	1,6	0,3	3,0	0,2	4,3
1983	1,3	0,0	1,6	0,2	-0,3	0,3	3,8	0,4	5,4
1984	0,7	0,4	0,8	0,4	0,9	0,3	1,3	-0,3	2,1
1985	0,7	-1,4	1,2	0,3	-0,6	0,5	1,7	-2,3	3,5
1986	1,2	0,7	1,4	0,7	1,2	0,6	2,5	-0,1	3,5
1987	3,8	6,4	3,2	0,5	2,1	0,2	11,4	12,1	11,1
1988	2,6	2,0	2,8	0,8	0,2	0,9	6,4	4,3	7,2
1989	1,1	-2,8	2,1	0,6	-2,3	1,2	1,9	-3,4	4,0
1990	1,3	-1,4	2,0	0,6	-0,7	0,8	2,6	-2,4	4,4
1991	0,9	-2,8	1,8	0,2	-1,7	0,6	2,1	-4,1	4,3
1992	0,7	-2,3	1,4	-0,6	-1,8	-0,4	3,0	-3,0	4,9
1993	1,2	-2,1	1,9	0,3	-2,1	0,7	2,8	-2,2	4,3
1994	1,2	-1,5	1,8	-0,2	-2,9	0,4	3,6	0,4	4,5
1995	0,9	-3,7	1,8	-0,1	-4,9	0,7	2,5	-2,3	3,8
1996	1,8	-2,7	2,7	1,3	-2,0	1,9	2,6	-3,6	4,1
1997	1,8	-2,0	2,5	1,1	-2,0	1,6	2,8	-2,0	4,0
1998	1,6	-0,8	2,0	1,5	0,7	1,6	1,8	-2,5	2,7
1999	1,9	0,3	2,2	1,4	0,3	1,5	2,9	0,3	3,4
2000	3,4	0,4	3,9	2,5	1,0	2,7	4,7	-0,3	5,8
2001	0,3	0,3	3,4	2,7	2,1	2,8	3,2	-1,9	4,2
2002	5,0	-4,4	3,4	1,7	-3,4	2,5	3,2	-5,8	4,8
2003	4,1	-0,4	4,8	3,2	-0,5	3,7	5,5	-0,4	6,5
2004	3,2	-0,8	3,8	2,3	-0,8	2,7	4,6	-0,7	5,3
2005	3,8	4,8	3,6	3,3	3,6	3,2	4,5	6,4	4,2
2006	3,0	-1,4	3,6	2,0	-2,8	2,6	4,5	0,4	5,1
2007	3,0	-1,1	3,5	2,3	-0,5	2,6	3,9	-2,0	4,7
2008	2,9	-1,1	3,3	1,8	-2,2	2,3	4,3	0,2	4,8
2009	0,8	-7,7	1,9	-0,7	-8,5	0,2	2,9	-6,7	4,1
2010	0,4	-7,8	1,3	-0,6	-9,1	0,3	1,7	-6,2	2,6
2011	0,3	-6,4	0,9	-0,8	-8,2	-0,1	1,6	-4,3	2,2
2012	0,0	-6,6	0,6	-0,9	-6,8	-0,4	1,2	-6,3	1,9
2013	-1,1	-5,2	-0,7	-1,7	-4,1	-1,5	-0,3	-6,5	0,2
2014	-1,0	-6,7	-0,6	-1,3	-6,8	-0,9	-0,7	-6,7	-0,2
2015	-0,1	-2,9	0,1	-0,3	-2,8	-0,1	0,1	-3,0	0,3

(\*)- Aplicando la nueva metodología EPA-2005

(\*\*) Los datos 2002/2013 corresponden a la serie revisada incorporando la nueva base poblacional de la EPA actualizada con las nuevas estimaciones de población y hogares derivadas del Censo de Población y Viviendas de 2011, en sustitución de la basada en el Censo 2001.

2.1.- ACTIVOS POR EDADES Y SEXO (\*) (\*\*)

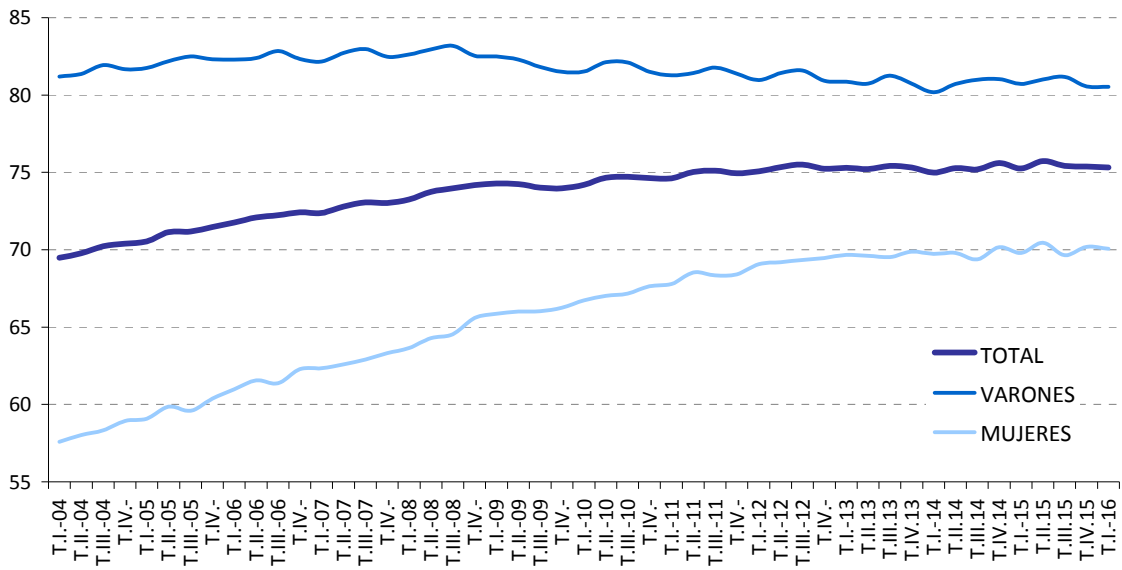
PERIODO	AMBOS SEXOS						VARONES						MUJERES					
	TOTAL	16 a 19 años	20 a 24 años	25 a 29 años	30 a 34 años	55 y más años	TOTAL	16 a 19 años	20 a 24 años	25 a 29 años	30 a 34 años	55 y más años	TOTAL	16 a 19 años	20 a 24 años	25 a 29 años	30 a 34 años	55 y más años
<b>Valores absolutos en miles</b>																		
1997	16.809,7	576,6	1.965,3	2.645,3	9.989,0	1.633,5	10.295,2	327,4	1.052,7	1.466,5	6.277,5	1.171,2	6.514,5	249,2	912,7	1.178,8	3.711,5	462,3
1998	17.081,0	563,6	1.958,5	2.678,3	10.225,9	1.654,8	10.450,6	334,6	1.054,9	1.481,2	6.396,8	1.183,2	6.630,4	229,1	903,7	1.197,1	3.829,0	471,6
1999	17.412,1	563,1	1.966,0	2.710,4	10.519,1	1.653,5	10.592,1	327,0	1.066,3	1.489,8	6.528,6	1.180,4	6.820,0	236,2	899,7	1.220,6	3.990,5	473,1
2000	18.002,3	561,4	1.977,7	2.792,6	10.930,6	1.740,0	10.858,6	332,2	1.074,7	1.525,8	6.689,4	1.236,6	7.143,7	229,3	903,1	1.266,8	4.241,2	503,4
2001	18.530,8	548,7	1.998,7	2.891,0	11.253,2	1.839,3	11.155,2	334,5	1.101,9	1.580,7	6.842,2	1.295,9	7.375,6	214,1	896,8	1.310,4	4.411,0	543,4
2001	18.050,7	526,0	1.914,1	2.802,8	11.005,9	1.802,1	10.978,6	322,5	1.067,8	1.548,6	6.765,1	1.274,6	7.072,1	203,5	846,2	1.254,2	4.240,7	527,4
2002	18.961,2	507,5	1.927,6	2.918,4	11.729,5	1.878,3	11.349,9	319,8	1.068,5	1.604,6	7.035,9	1.321,2	7.611,3	187,7	859,1	1.313,8	4.693,6	557,1
2003	19.742,8	490,7	1.934,0	3.043,0	12.298,5	1.976,5	11.710,1	307,3	1.074,4	1.653,9	7.300,5	1.374,0	8.032,7	183,4	859,7	1.389,1	4.998,0	602,5
2004	20.375,8	483,3	1.923,1	3.104,2	12.804,2	2.061,1	11.977,3	302,9	1.067,2	1.685,1	7.515,2	1.406,9	8.398,5	180,4	855,9	1.419,1	5.289,0	654,2
2005	21.140,6	544,0	1.978,1	3.125,6	13.252,9	2.240,0	12.367,0	331,0	1.088,4	1.702,8	7.751,6	1.493,2	8.773,6	212,9	889,7	1.422,8	5.501,4	746,8
2006	21.780,0	545,3	1.941,3	3.201,1	13.765,9	2.326,5	12.609,1	321,0	1.058,1	1.731,8	7.962,0	1.536,1	9.170,9	224,3	883,2	1.469,3	5.803,7	790,4
2007	22.426,1	557,5	1.901,0	3.180,0	14.372,3	2.415,4	12.893,8	335,2	1.037,5	1.718,6	8.236,5	1.566,2	9.532,3	222,3	863,6	1.461,4	6.135,8	849,3
2008	23.065,6	543,0	1.888,3	3.132,6	14.938,4	2.563,3	13.124,8	315,6	1.027,1	1.669,0	8.468,8	1.644,3	9.940,8	227,4	861,2	1.463,5	6.469,6	919,0
2009	23.260,4	456,5	1.787,2	3.009,5	15.369,0	2.638,4	13.032,7	274,6	953,5	1.588,2	8.582,6	1.633,8	10.227,8	182,0	833,7	1.421,2	6.786,4	1.004,5
2010	23.364,6	391,0	1.677,6	2.869,6	15.719,5	2.707,0	12.959,4	296,5	886,4	1.491,9	8.699,9	1.651,7	10.405,2	161,5	791,2	1.377,7	7.019,6	1.055,3
2011	23.434,1	344,9	1.591,1	2.712,2	15.953,4	2.832,6	12.858,4	229,8	827,8	1.410,3	8.751,5	1.672,0	10.575,7	148,0	763,3	1.301,9	7.201,9	1.160,6
2012	23.443,7	306,0	1.503,0	2.585,4	16.095,2	2.954,3	12.739,6	171,5	783,9	1.339,3	8.731,9	1.713,0	10.704,2	134,5	719,0	1.246,0	7.363,2	1.241,4
2013	23.190,2	285,8	1.428,6	2.439,6	16.020,1	3.016,0	12.521,4	164,6	752,0	1.253,0	8.625,3	1.726,6	10.668,8	121,3	676,7	1.186,6	7.394,8	1.289,4
2014	22.954,6	252,5	1.346,9	2.320,6	15.900,7	3.133,9	12.359,2	142,1	712,6	1.190,5	8.533,7	1.780,4	10.595,5	110,4	634,4	1.130,2	7.367,0	1.353,6
2015	22.922,0	255,9	1.297,5	2.206,8	15.821,8	3.342,3	12.319,6	147,0	683,8	1.132,9	8.476,3	1.879,6	10.602,4	109,1	613,7	1.073,9	7.343,0	1.462,7
2014																		
I Trim.	22.883,9	241,6	1.346,9	2.344,5	15.900,5	3.050,3	12.282,1	138,5	710,0	1.195,8	8.514,4	1.723,4	10.601,8	103,1	637,0	1.148,7	7.385,9	1.327,1
II Trim.	22.975,9	243,2	1.339,2	2.332,6	15.946,5	3.114,3	12.373,2	142,3	709,1	1.194,7	8.560,6	1.766,6	10.602,7	100,8	630,1	1.138,0	7.386,0	1.347,9
III Trim.	22.931,7	275,3	1.380,8	2.314,6	15.810,4	3.150,7	12.399,3	151,8	738,3	1.190,6	8.516,4	1.802,2	10.532,4	123,5	642,4	1.124,0	7.294,0	1.348,5
IV Trim.	23.026,8	250,0	1.320,1	2.290,8	15.945,4	3.220,1	12.382,0	135,8	692,9	1.180,9	8.543,3	1.829,2	10.644,9	114,1	627,9	1.109,9	7.402,0	1.390,9
2015																		
I Trim.	22.899,4	242,4	1.280,3	2.247,0	15.877,1	3.252,6	12.322,4	137,8	682,8	1.156,8	8.502,1	1.843,0	10.577,0	104,6	597,5	1.090,2	7.375,0	1.409,7
II Trim.	23.015,5	255,6	1.303,3	2.211,1	15.936,8	3.308,7	12.349,9	146,6	677,6	1.130,7	8.527,6	1.867,4	10.665,7	109,0	625,6	1.080,4	7.409,3	1.441,3
III Trim.	22.899,5	291,7	1.354,2	2.195,7	15.706,7	3.351,1	12.355,3	168,6	707,0	1.132,7	8.462,1	1.884,9	10.544,2	123,0	647,2	1.063,0	7.244,8	1.466,1
IV Trim.	22.873,7	234,0	1.252,2	2.173,5	15.766,5	3.456,9	12.250,9	135,0	667,7	1.111,4	8.413,5	1.923,2	10.622,8	99,6	584,5	1.062,1	7.342,8	1.533,8
2016																		
I Trim.	22.821,0	224,0	1.217,2	2.145,3	15.745,6	3.489,0	12.225,3	131,1	650,1	1.097,8	8.409,4	1.936,8	10.595,7	92,8	567,1	1.047,5	7.336,1	1.552,1
<b>Variaciones con respecto al trimestre anterior en miles</b>																		
2015																		
I Trim.	-127,4	-7,6	-40,5	-43,8	-68,3	32,5	-59,6	2,0	-10,1	-24,1	-41,2	13,8	-67,9	-9,5	-30,4	-19,7	-27,0	18,8
II Trim.	116,1	13,2	23,0	-35,9	59,7	56,1	27,5	8,8	-5,2	-26,1	25,5	24,4	88,7	4,4	28,1	-9,8	34,3	31,6
III Trim.	-116,0	36,1	50,9	-15,4	-230,1	42,4	5,4	22,0	29,4	2,0	-65,5	17,5	-121,5	14,0	21,6	-17,4	-164,5	24,8
IV Trim.	-25,8	-57,7	-102,0	-22,2	59,8	105,8	-104,4	-33,6	-39,3	-21,3	-48,6	38,3	78,6	-23,4	-62,7	-0,9	98,0	67,7
2016																		
I Trim.	-52,7	-10,0	-35,0	-28,2	-20,9	32,1	-25,6	-3,9	-17,6	-13,6	-4,1	13,6	-27,1	-6,8	-17,4	-14,6	-6,7	18,3
<b>Variaciones con respecto al trimestre anterior en porcentaje</b>																		
2015																		
I Trim.	-0,6	-3,0	-3,1	-1,9	-0,4	1,0	-0,5	1,5	-1,5	-2,0	-0,5	0,8	-0,6	-8,3	-4,8	-1,8	-0,4	1,4
II Trim.	0,5	5,4	1,8	-1,6	0,4	1,7	0,2	6,4	-0,8	-2,3	0,3	1,3	0,8	4,2	4,7	-0,9	0,5	2,2
III Trim.	-0,5	14,1	3,9	-0,7	-1,4	1,3	0,0	15,0	4,3	0,2	-0,8	0,9	-1,1	12,8	3,5	-1,6	-2,2	1,7
IV Trim.	-0,1	-19,8	-7,5	-1,0	0,4	3,2	-0,8	-19,9	-5,6	-1,9	-0,6	2,0	0,7	-19,0	-9,7	-0,1	1,4	4,6
2016																		
I Trim.	-0,2	-4,3	-2,8	-1,3	-0,1	0,9	-0,2	-2,9	-2,6	-1,2	0,0	0,7	-0,3	-6,8	-3,0	-1,4	-0,1	1,2
<b>Variaciones con respecto a igual periodo del año anterior en miles</b>																		
2002	910,5	-18,5	13,5	115,6	723,6	76,3	371,3	-2,6	0,6	56,0	270,7	46,6	539,3	-15,9	12,9	59,6	452,9	29,8
2003	781,5	-16,8	6,5	124,6	569,0	98,2	360,2	-12,5	5,9	49,3	264,7	52,8	421,4	-4,3	0,6	75,3	304,4	45,4
2004	633,0	-7,4	-10,9	61,2	505,6	84,6	267,2	-4,4	-7,1	31,2	214,7	32,9	365,8	-3,0	-3,8	30,0	291,0	51,7
2005	764,8	60,7	55,0	21,4	448,7	179,0	389,7	28,1	21,2	17,7	236,4	86,3	375,1	32,6	33,8	3,7	212,4	92,6
2006	639,4	1,4	-36,8	75,5	513,0	86,4	242,1	-10,0	-30,3	29,0	210,5	42,9	397,3	11,4	-6,5	46,5	302,3	43,6
2007	646,1	12,2	-40,3	-21,1	606,4	88,9	284,7	14,2	-20,7	-13,3	274,5	30,1	361,3	-2,0	-19,7	-7,9	332,0	58,9
2008	639,5	-14,5	-12,7	-47,4	566,2	148,0	231,0	-19,6	-10,4	-49,6	232,3	78,1	408,5	5,1	-2,4	2,1	333,9	69,7
2009	194,8	-86,5	-101,1	-123,1	430,5	75,1	-92,1	-41,1	-73,7	-80,8	113,8	-10,5	287,0	-45,5	-27,4	-42,3	316,7	85,5
2010	104,2	-65,6	-109,6	-139,9	350,5	68,6	-73,3	-45,1	-67,0	-96,3	117,3	17,8	177,4	-20,5	-42,6	-43,5	233,3	50,8
2011	69,5	-46,1	-86,5	-157,4	233,9	125,7	-101,0	-32,7	-58,7	-81,6	51,6	20,4	170,5	-13,5	-27,9	-75,8	182,3	105,3
2012	9,6	-38,9	-88,1	-126,8	141,8	121,7	-118,8	-25,4	-43,8	-71,0	-19,7	40,9	128,5	-13,5	-44,3	-55,9		

**2.2.- TASAS DE ACTIVIDAD POR EDADES Y SEXO (\*) (\*\*)**

PERIODO	AMBOS SEXOS								VARONES								MUJERES								
	Total 16 y más	16 a 19 años	20 a 24 años	25 a 29 años	30 a 34 años	35 a 44 años	45 a 64 años	65 a 64 años	Total 16 y más	16 a 19 años	20 a 24 años	25 a 29 años	30 a 34 años	35 a 44 años	45 a 64 años	65 a 64 años	Total 16 y más	16 a 19 años	20 a 24 años	25 a 29 años	30 a 34 años	35 a 44 años	45 a 64 años	65 a 64 años	
<b>Valores de las tasas en porcentaje</b>																									
1997	51,59	23,90	59,36	81,52	74,38	38,45	63,32	65,06	26,49	62,30	88,93	93,55	57,43	77,43	38,87	21,18	56,30	73,87	55,23	20,74	49,17				
1998	51,96	24,29	59,46	81,97	74,79	39,17	64,01	65,45	28,14	62,73	89,18	93,61	58,18	78,16	39,22	20,25	56,04	74,52	55,98	21,38	49,82				
1999	52,46	25,28	60,28	82,01	75,49	38,89	64,81	65,69	28,65	64,02	88,64	93,73	57,69	78,65	39,97	21,75	56,39	75,15	57,26	21,24	50,90				
2000	53,59	26,27	61,36	82,93	76,74	40,87	66,36	66,49	30,35	65,24	88,98	93,87	60,16	79,79	41,38	21,98	57,32	76,66	59,60	22,71	52,87				
2001	54,39	26,70	62,92	83,90	77,11	42,79	67,44	67,29	31,78	67,81	89,87	93,58	62,25	80,82	42,17	21,37	57,78	77,68	60,58	24,42	53,96				
2001	52,99	25,60	60,25	81,35	75,42	41,89	65,69	66,23	30,63	65,71	88,05	92,52	61,17	79,53	40,43	20,31	54,53	74,35	58,24	23,68	51,74				
2002	54,60	25,72	62,07	83,25	77,39	43,01	67,67	67,08	31,61	67,14	89,03	92,74	62,29	80,54	42,75	19,53	56,76	77,18	61,93	24,83	54,67				
2003	55,83	25,59	63,42	84,91	78,78	43,99	69,08	67,86	31,22	68,92	89,67	93,13	62,87	81,34	44,37	19,66	57,67	79,89	64,24	26,16	56,65				
2004	56,71	25,55	64,51	85,43	79,81	44,45	69,97	68,20	31,30	70,02	89,92	93,01	62,32	81,53	45,73	19,49	58,75	80,68	66,38	27,54	58,21				
2005	57,80	29,01	67,32	85,43	80,26	45,98	71,08	69,00	34,35	72,40	89,94	92,85	62,94	82,19	47,03	23,37	62,01	80,64	67,35	29,90	59,73				
2006	58,64	29,30	67,96	86,18	81,43	46,81	72,13	69,22	33,58	72,52	90,52	92,88	63,29	82,47	48,45	24,78	63,20	81,57	69,65	31,17	61,55				
2007	59,28	29,88	67,49	86,29	82,41	47,36	72,81	69,40	34,93	72,21	90,58	92,94	62,77	82,59	49,51	24,54	62,57	81,74	71,53	32,72	62,79				
2008	60,08	29,12	68,14	86,80	83,46	49,08	73,79	69,54	32,88	72,69	90,01	92,95	64,69	82,82	50,93	25,14	63,41	83,41	73,63	34,24	64,51				
2009	60,18	24,69	66,50	86,85	84,44	50,01	74,13	68,65	28,86	69,77	89,68	92,65	63,61	82,03	52,01	20,28	63,11	83,88	75,93	37,06	66,03				
2010	60,28	21,50	64,66	87,14	85,45	50,75	74,55	68,15	24,50	67,39	89,16	93,01	63,67	81,81	52,70	18,31	61,84	84,87	77,62	38,43	67,14				
2011	60,33	19,29	63,16	86,74	86,11	52,40	74,93	67,56	21,37	64,90	89,34	93,03	63,54	81,46	53,39	17,08	61,37	84,08	78,98	41,78	68,27				
2012	60,40	17,44	61,18	87,22	86,85	53,51	75,28	67,10	18,99	63,05	90,07	92,99	63,61	81,22	53,98	15,79	59,26	84,35	80,55	43,86	69,26				
2013	60,02	16,60	59,77	87,03	87,18	54,07	75,31	66,39	18,58	62,13	89,45	92,90	63,34	80,90	53,94	14,51	57,34	84,61	81,34	45,21	69,67				
2014	59,60	14,77	57,81	86,82	87,39	55,39	75,27	65,83	16,17	60,32	89,31	93,03	64,27	80,73	53,68	13,28	55,22	84,33	81,66	46,89	69,77				
2015	59,54	14,89	56,73	85,26	85,92	57,63	75,45	65,69	16,62	58,87	87,76	93,29	66,25	80,86	53,70	13,05	54,51	82,57	81,94	49,38	70,02				
2014																									
I Trim.	59,46	14,14	57,42	86,49	87,26	54,45	74,98	65,48	15,78	59,72	88,52	92,67	62,92	80,18	53,75	12,41	55,05	84,48	81,75	46,36	69,74				
II Trim.	59,63	14,23	57,29	86,88	87,53	55,25	75,28	65,86	16,20	59,84	89,16	93,16	63,95	80,72	53,71	12,14	54,67	84,62	81,79	46,93	69,79				
III Trim.	59,53	16,09	59,44	87,06	86,94	55,38	75,20	66,02	17,26	62,66	89,75	92,89	64,65	80,98	53,35	14,86	56,11	84,38	80,89	46,52	69,38				
IV Trim.	59,77	14,60	57,09	86,83	87,83	56,47	75,61	65,95	15,43	59,06	89,81	93,38	65,56	81,02	53,90	13,72	55,06	83,86	82,19	47,77	70,16				
2015																									
I Trim.	59,45	14,14	55,59	85,73	87,63	56,74	75,26	65,66	15,65	58,42	88,58	93,15	65,59	80,71	53,55	12,55	52,66	82,89	82,03	48,27	69,79				
II Trim.	59,79	14,88	56,84	85,08	88,18	57,38	75,74	65,84	16,59	58,21	87,20	93,68	66,11	81,00	54,03	13,06	55,42	82,95	82,59	49,02	70,45				
III Trim.	59,50	16,95	59,32	85,12	80,19	57,62	75,42	65,90	19,05	60,99	88,00	93,25	66,44	81,18	53,42	14,71	57,60	82,25	80,93	49,19	69,64				
IV Trim.	59,43	13,58	55,16	85,09	87,66	58,77	75,38	65,37	15,20	57,87	87,27	93,06	66,84	80,55	53,79	11,86	52,34	82,20	82,20	51,05	70,19				
2016																									
I Trim.	59,29	12,91	53,83	84,56	87,82	59,16	75,31	65,25	14,71	56,55	86,78	93,29	67,20	80,53	53,64	11,00	51,02	82,34	82,28	51,45	70,06				
<b>Variaciones con respecto al trimestre anterior en puntos porcentuales</b>																									
2015																									
I Trim.	-0,32	-0,46	-1,50	-1,10	-0,20	0,27	-0,35	-0,29	0,22	-0,64	-1,23	-0,23	0,03	-0,31	-0,35	-1,17	-2,40	-0,97	-0,16	0,50	-0,37				
II Trim.	0,34	0,74	1,25	-0,65	0,55	0,64	0,48	0,18	0,94	-0,21	-1,38	0,53	0,52	0,29	0,48	0,51	2,76	0,06	0,56	0,75	0,66				
III Trim.	-0,29	2,07	2,48	0,04	-7,99	0,24	-0,32	0,06	2,46	2,78	0,80	-0,43	0,33	0,18	-0,61	1,65	2,18	-0,70	-1,66	0,17	-0,81				
IV Trim.	-0,07	-3,37	-4,16	-0,03	7,47	1,15	-0,04	-0,53	-3,85	-3,12	-0,73	-0,19	0,40	-0,63	0,37	-2,85	-5,26	-0,05	1,27	1,86	0,55				
2016																									
I Trim.	-0,14	-0,67	-1,33	-0,53	0,16	0,39	-0,07	-0,12	-0,49	-1,32	-0,49	0,23	0,36	-0,02	-0,15	-0,86	-1,32	0,14	0,08	0,40	-0,13				
<b>Variaciones con respecto a igual periodo del año anterior en puntos porcentuales</b>																									
2001	0,80	0,43	1,56	0,97	0,37	1,92	1,08	0,80	1,43	2,58	0,89	-0,29	2,09	1,03	0,79	-0,62	0,47	1,02	0,99	1,71	1,10				
2002	1,62	0,13	1,83	1,90	1,97	1,12	1,99	0,85	0,97	1,43	0,98	0,22	1,12	1,01	2,31	-0,78	2,23	2,83	3,69	1,15	2,94				
2003	1,23	-0,13	1,35	1,66	1,39	0,98	1,41	0,78	-0,38	1,78	0,64	0,39	0,57	0,81	1,62	0,13	0,91	2,71	2,31	1,34	1,98				
2004	0,88	-0,04	1,08	0,52	1,03	0,45	0,89	0,34	0,07	1,10	0,26	-0,12	-0,55	0,19	1,36	-0,18	1,08	0,79	2,14	1,38	1,56				
2005	1,09	3,46	2,82	0,00	0,45	1,53	1,11	0,80	3,05	2,38	0,01	-0,16	0,62	0,65	1,31	3,88	3,26	-0,04	0,97	2,36	1,52				
2006	0,84	0,29	0,64	0,75	1,17	0,83	1,05	0,22	-0,77	0,12	0,58	0,03	0,35	0,28	1,42	1,41	1,20	0,93	2,30	1,27	1,82				
2007	0,64	0,58	-0,48	0,11	0,98	0,55	0,68	0,18	1,35	-0,30	0,06	0,06	-0,51	0,12	1,05	-0,24	-0,63	0,17	1,89	1,55	1,23				
2008	0,81	-0,76	0,65	0,51	1,05	1,72	0,98	0,14	-2,05	0,48	-0,57	0,01	1,91	0,23	1,43	0,60	0,84	1,67	2,10	1,52	1,73				
2009	0,10	-4,43	-1,64	0,05	0,98	0,93	0,34	-0,90	-4,02	-2,92	-0,33	-0,30	-1,08	-0,79	1,08	-4,86	-0,30	0,48	2,30	2,82	1,52				
2010	0,10	-3,20	-1,84	0,30	1,01	0,74	0,43	-0,50	-4,36	-2,38	-0,52	0,36	0,06	-0,22	0,69	-1,97	-1,27	0,99	1,70	1,37	1,11				
2011	0,05	-2,20	-1,50	-0,41	0,67	1,66	0,37	-0,59	-3,13	-2,49	0,18	0,01	-0,13	-0,34	0,69	-1,23	-0,47	-0,79	1,36	3,34	1,12				
2012	0,07	-1,86	-1,98	0,48	0,74	1,11	0,36	-0,46	-2,39	-1,85	0,73	-0,04	0,07	-0,24	0,60	-1,29	-2,11	0,26	1,57	2,08	1,00				
2013	-0,38	-0,83	-1,41	-0,19	0,33	0,56	0,03	-0,71	-0,40	-0,92	-0,62	-0,09	-0,27	-0,32	-0,04	-1,29	-1,92	0,27	0,79	1,35	0,40				
2014	-0,42	-1,84	-1,96	-0,22	0,21	1,32	-0,05	-0,56	-2,42	-1,81	-0,14	0,13	0,93	-0,17	-0,27	-1,23	-2,12	-0,28	0,32	1,69	0,10				

## Gráfico 5. Tasas de Actividad según sexos

En porcentaje de la población de 16 a 64 años



FUENTE: INE. EPA

A-INF TRIM\2.2.TASAS.XLSX

**2.3. ACTIVOS Y TASAS DE ACTIVIDAD DE JÓVENES Y ADULTOS SEGÚN SEXO (\*) (\*\*)**

PERIODO	ACTIVOS						TASAS DE ACTIVIDAD					
	Ambos sexos		Varones		Mujeres		Ambos sexos		Varones		Mujeres	
	Jóvenes 16 a 24	Adultos 25 a 64	Jóvenes 16 a 24	Adultos 25 a 64	Jóvenes 16 a 29	Adultos 25 a 64	Jóvenes 16 a 24	Adultos 25 a 64	Jóvenes 16 a 24	Adultos 25 a 64	Jóvenes 16 a 24	Adultos 25 a 64
	Valores absolutos en miles						En porcentaje sobre la población					
1997	2.541,9	14.171,3	1.380,0	8.852,2	1.161,9	5.319,0	44,41	68,55	47,17	86,04	41,53	51,23
1998	2.522,1	14.462,0	1.389,4	8.996,7	1.132,7	5.465,3	44,92	69,14	48,40	86,37	41,28	52,05
1999	2.529,1	14.774,3	1.393,3	9.128,0	1.135,9	5.646,4	46,07	69,65	49,63	86,36	42,34	53,06
2000	2.539,1	15.354,3	1.406,9	9.379,5	1.132,4	5.974,8	47,36	71,08	51,30	87,04	43,24	55,20
2001	2.564,2	15.932,9	1.448,1	9.678,5	1.116,0	6.254,3	49,16	71,95	54,24	87,46	43,83	56,46
2001	2.440,0	15.501,9	1.390,3	9.514,6	1.049,8	5.987,5	46,63	70,20	51,91	86,23	41,09	54,20
2002	2.471,6	16.384,1	1.407,6	9.871,8	1.064,0	6.512,2	48,06	72,11	53,44	86,82	42,42	57,38
2003	2.456,8	17.175,3	1.400,3	10.237,4	1.056,6	6.937,9	48,86	73,43	54,39	87,26	43,06	59,52
2004	2.421,6	17.842,3	1.379,2	10.525,8	1.042,4	7.316,4	49,42	74,16	54,98	87,05	43,58	61,14
2005	2.522,1	18.476,2	1.419,4	10.851,7	1.102,6	7.624,5	52,40	74,72	57,53	87,07	47,00	62,17
2006	2.486,6	19.144,1	1.379,1	11.127,0	1.107,5	8.017,0	52,71	75,75	57,11	87,27	48,10	64,03
2007	2.458,5	19.822,4	1.372,7	11.420,8	1.085,9	8.401,8	52,50	76,48	57,28	87,22	47,50	65,51
2008	2.431,3	20.477,2	1.342,7	11.683,6	1.088,6	8.793,5	52,44	77,54	56,58	87,48	48,10	67,36
2009	2.243,7	20.863,1	1.228,0	11.712,1	1.015,7	9.151,0	49,46	78,33	52,97	87,03	45,78	69,44
2010	2.068,5	21.141,4	1.115,9	11.754,3	952,6	9.387,1	46,87	79,13	49,55	87,20	44,08	70,91
2011	1.935,9	21.344,6	1.024,6	11.748,1	911,3	9.596,6	44,95	79,75	46,65	87,13	43,18	72,25
2012	1.808,9	21.472,6	955,4	11.692,6	853,5	9.779,8	42,96	80,38	44,51	87,09	41,34	73,60
2013	1.714,4	21.328,9	916,6	11.520,5	797,9	9.808,4	41,69	80,53	43,73	86,76	39,58	74,26
2014	1.599,5	21.214,2	854,7	11.421,9	744,7	9.792,3	39,59	80,75	41,49	86,87	37,62	74,62
2015	1.553,6	21.213,5	830,8	11.400,9	722,8	9.812,7	38,77	81,07	40,61	87,15	36,84	74,99
2014												
I Trim.	1.588,5	21.160,4	848,5	11.356,2	740,1	9.804,0	39,18	80,50	41,06	86,33	37,23	74,66
II Trim.	1.582,4	21.256,6	851,4	11.440,1	730,9	9.816,8	39,11	80,84	41,26	86,91	36,87	74,76
III Trim.	1.656,1	21.126,6	890,1	11.420,2	765,9	9.706,5	41,06	80,44	43,26	86,88	38,76	73,99
IV Trim.	1.570,8	21.313,2	828,7	11.471,1	742,0	9.842,0	39,02	81,22	40,36	87,38	37,62	75,05
2015												
I Trim.	1.522,7	21.232,5	820,6	11.416,2	702,1	9.816,4	37,90	80,99	40,04	87,06	35,68	74,91
II Trim.	1.558,9	21.307,5	824,2	11.438,6	734,6	9.869,0	38,86	81,39	40,25	87,37	37,41	75,41
III Trim.	1.645,9	21.096,3	875,6	11.395,5	770,2	9.701,0	41,10	80,68	42,83	87,18	39,30	74,19
IV Trim.	1.486,8	21.217,8	802,7	11.353,3	684,1	9.864,3	37,19	81,22	39,32	87,00	34,97	75,46
2016												
I Trim.	1.441,2	21.222,1	781,2	11.357,6	659,9	9.864,3	36,07	81,32	38,28	87,15	33,75	75,50
Variaciones con respecto al trimestre anterior												
En miles												
2014												
I Trim.	-64,1	-114,8	-33,0	-97,7	-31,0	-17,4						
II Trim.	-6,1	96,2	2,9	83,9	-9,2	12,8						
III Trim.	73,7	-130,0	38,7	-19,9	35,0	-110,3						
IV Trim.	-85,3	186,6	-61,4	50,9	-23,9	135,5						
2015												
I Trim.	-48,1	-80,7	-8,1	-54,9	-39,9	-25,6						
II Trim.	36,2	75,0	3,6	22,4	32,5	52,6						
III Trim.	87,0	-211,2	51,4	-43,1	35,6	-168,0						
IV Trim.	-159,1	121,5	-72,9	-42,2	-86,1	163,3						
2016												
I Trim.	-45,6	4,3	-21,5	4,3	-24,2	0,0						
Variaciones con respecto al trimestre anterior												
En porcentaje						En puntos porcentuales						
2015												
I Trim.	-3,1	-0,4	-1,0	-0,5	-5,4	-0,3	-1,12	-0,23	-0,32	-0,31	-1,95	-0,14
II Trim.	2,4	0,4	0,4	0,2	4,6	0,5	0,96	0,40	0,21	0,30	1,73	0,50
III Trim.	5,6	-1,0	6,2	-0,4	4,8	-1,7	2,24	-0,71	2,58	-0,19	1,89	-1,22
IV Trim.	-9,7	0,6	-8,3	-0,4	-11,2	1,7	-3,91	0,55	-3,52	-0,18	-4,33	1,27
2016												
I Trim.	-3,1	0,0	-2,7	0,0	-3,5	0,0	-1,12	0,09	-1,04	0,15	-1,21	0,04
Variaciones con respecto a igual periodo del año anterior												
En miles												
2002	31,6	882,1	17,3	357,2	14,2	524,8						
2003	-14,8	791,3	-7,3	365,6	-7,4	425,7						
2004	-35,2	666,9	-21,1	288,4	-14,2	378,5						
2005	100,5	634,0	40,3	325,9	60,3	308,1						
2006	-35,5	667,8	-40,3	275,3	4,9	392,5						
2007	-28,1	678,4	-6,5	293,8	-21,6	384,8						
2008	-27,2	654,8	-30,0	262,9	2,7	391,8						
2009	-187,6	385,8	-114,7	28,4	-72,9	357,4						
2010	-175,2	278,3	-112,1	42,2	-63,1	236,1						
2011	-132,6	203,2	-91,3	-6,3	-41,4	209,5						
2012	-127,0	128,0	-69,2	-55,4	-57,7	183,2						
2013	-94,5	-143,6	-38,8	-172,1	-55,6	28,6						
2014	-115,0	-114,7	-61,9	-98,6	-53,2	-16,0						
2015	-45,9	-0,7	-23,9	-21,0	-22,0	20,3						
2015												
I Trim.	-65,8	72,1	-27,9	60,0	-38,0	12,4						
II Trim.	-23,5	50,9	-27,2	-1,5	3,7	52,2						
III Trim.	-10,2	-30,3	-14,5	-24,7	4,3	-5,5						
IV Trim.	-84,0	-95,4	-26,0	-117,8	-57,9	22,3						
2016												
I Trim.	-81,5	-10,4	-39,4	-58,6	-42,2	47,9						
Variaciones con respecto a igual periodo del año anterior												
En porcentaje						En puntos porcentuales						
2002	1,3	5,7	1,2	3,8	1,4	8,8	1,44	1,91	1,52	0,58	1,33	3,18
2003	-0,6	4,8	-0,5	3,7	-0,7	6,5	0,80	1,32	0,95	0,44	0,64	2,14
2004	-1,4	3,9	-1,5	2,8	-1,3	5,5	0,56	0,73	0,59	-0,22	0,52	1,62
2005	4,2	3,6	2,9	3,1	5,8	4,2	2,98	0,56	2,55	0,02	3,42	1,03
2006	-1,4	3,6	-2,8	2,5	0,4	5,1	0,31	1,04	-0,42	0,20	1,10	1,86
2007	-1,1	3,5	-0,5	2,6	-2,0	4,8	-0,20	0,72	0,17	-0,05	-0,60	1,49
2008	-1,1	3,3	-2,2	2,3	0,2	4,7	-0,06	1,06	-0,70	0,26	0,60	1,85
2009	-7,7	1,9	-8,5	0,2	-6,7	4,1	-2,99	0,79	-3,61	-0,45	-2,32	2,08
2010	-7,8	1,3	-9,1	0,4	-6,2	2,6	-2,59	0,80	-3,42	0,17	-1,70	1,47
2011	-6,4	1,0	-8,2	-0,1	-4,3	2,2	-1,92	0,62	-2,90	-0,06	-0,90	1,34
2012	-6,6	0,6	-6,8	-0,5	-6,3	1,9	-2,00	0,63	-2,13	-0,05	-1,84	1,35
2013	-5,2	-0,7	-4,1	-1,5	-6,5	0,3	-1,26	0,15	-0,78	-0,32	-1,76	0,66
2014	-6,7	-0,5	-6,8	-0,9	-6,7	-0,2	-2,10	0,22	-2,25	0,11	-1,95	0,35
2015	-2,9	0,0	-2,8	-0,2	-3,0	0,2	-0,83	0,32	-0,87	0,28	-0,78	0,38
2014												
I Trim.	-7,8	-1,3	-7,7	-2,0	-8,0	-0,4	-2,33	-0,08	-2,38	-0,48	-2,29	0,36
II Trim.	-7,2	-0,5	-7,4	-0,7	-7,1	-0,1	-2,24	0,37	-2,44	0,32	-2,03	0,45
III Trim.	-6,8	-0,6	-6,0	-0,8	-7,7	-0,3	-2,30	0,06	-2,09	-0,02	-2,54	0,17
IV Trim.	-4,9	0,2	-6,0	0,2	-3,8	0,2	-1,53	0,52	-2,08	0,61	-0,96	0,43
2015												
I Trim.	-4,1	0,3	-3,3	0,5	-5,1	0,1	-1,28	0,49	-1,02	0		

2.3. BIS-ACTIVOS Y TASAS DE ACTIVIDAD DE JÓVENES Y ADULTOS SEGÚN SEXO (\*) (\*\*)

PERIODO	ACTIVOS						TASAS DE ACTIVIDAD					
	Ambos sexos		Varones		Mujeres		Ambos sexos		Varones		Mujeres	
	Jóvenes a 29	Adultos 30 a 64	Jóvenes a 29	Adultos 30 a 64	Jóvenes a 29	Adultos 64	Jóvenes a 29	Adultos 30 a 64	Jóvenes a 29	Adultos 30 a 64	Jóvenes a 29	Adultos 30 a 64
Valores absolutos en miles												
1997	5.187,2	11.525,9	2.846,6	7.385,7	2.340,7	4.140,3	57,84	66,14	62,22	85,48	53,28	47,12
1998	5.200,4	11.783,7	2.870,6	7.515,5	2.329,8	4.268,2	58,55	66,76	63,35	85,83	53,55	47,99
1999	5.239,5	12.063,9	2.883,1	7.638,2	2.356,5	4.425,8	59,58	67,37	64,24	85,93	54,72	49,08
2000	5.331,7	12.561,7	2.932,6	7.853,7	2.399,2	4.708,0	61,09	68,89	65,79	86,67	56,17	51,33
2001	5.438,4	12.983,1	3.017,1	8.064,2	2.421,2	4.918,9	62,67	69,67	68,00	86,95	57,09	52,55
2001	5.242,8	12.699,1	2.938,9	7.966,0	2.304,0	4.733,3	60,41	68,14	66,24	85,89	54,32	50,57
2002	5.449,4	13.406,3	3.038,7	8.240,7	2.410,7	5.165,6	62,50	70,03	68,03	86,39	56,68	53,78
2003	5.571,7	14.060,4	3.088,9	8.548,8	2.482,9	5.511,6	64,07	71,30	69,29	86,80	58,57	55,83
2004	5.596,7	14.667,1	3.097,1	8.807,9	2.499,6	5.859,2	64,95	72,10	70,08	86,51	59,55	57,66
2005	5.722,5	15.275,8	3.156,1	9.115,0	2.566,3	6.160,8	66,86	72,80	71,76	86,55	61,67	58,96
2006	5.687,7	15.943,0	3.110,9	9.395,2	2.576,8	6.547,8	67,45	73,96	71,88	86,70	62,79	61,08
2007	5.638,4	16.642,5	3.091,2	9.702,2	2.547,3	6.940,4	67,38	74,85	72,00	86,65	62,52	62,88
2008	5.563,8	17.344,7	3.011,7	10.014,7	2.552,1	7.330,0	67,48	76,07	71,25	87,08	63,52	64,87
2009	5.253,2	17.853,6	2.816,2	10.123,9	2.436,9	7.729,7	65,65	77,06	68,87	86,63	62,28	67,31
2010	4.938,1	18.271,8	2.607,8	10.262,4	2.330,3	8.009,4	64,08	78,00	66,44	86,91	61,63	68,94
2011	4.648,1	18.632,4	2.434,9	10.337,8	2.213,2	8.294,6	62,53	78,82	64,50	86,84	60,49	70,69
2012	4.394,3	18.887,2	2.294,7	10.353,3	2.099,6	8.533,8	61,24	79,53	63,16	86,71	59,27	72,26
2013	4.154,1	18.889,3	2.169,6	10.267,5	1.984,5	8.621,8	60,07	79,76	62,05	86,45	58,05	73,03
2014	3.920,1	18.893,6	2.045,2	10.231,4	1.874,9	8.662,2	58,40	80,06	60,27	86,60	56,48	73,51
2015	3.760,4	19.006,7	1.963,7	10.268,0	1.796,7	8.738,8	57,01	80,61	58,85	87,08	55,12	74,14
2014												
I Trim.	3.933,0	18.815,9	2.044,3	10.160,4	1.888,8	8.655,3	58,14	79,81	59,82	86,08	56,43	73,52
II Trim.	3.915,0	18.924,0	2.046,1	10.245,4	1.868,9	8.678,8	58,16	80,16	60,12	86,65	56,17	73,64
III Trim.	3.970,7	18.812,0	2.080,7	10.229,6	1.889,9	8.582,5	59,34	79,70	61,48	86,56	57,13	72,81
IV Trim.	3.861,6	19.022,4	2.009,6	10.290,2	1.851,9	8.732,1	57,95	80,59	59,66	87,11	56,19	74,06
2015												
I Trim.	3.769,7	18.985,5	1.977,4	10.259,4	1.792,3	8.726,2	56,79	80,46	58,93	86,90	54,59	74,02
II Trim.	3.770,0	19.096,4	1.954,9	10.307,9	1.815,0	8.788,6	57,03	80,98	58,46	87,38	55,57	74,58
III Trim.	3.841,6	18.900,6	2.008,3	10.262,8	1.833,2	8.630,0	58,35	80,19	60,28	87,09	56,37	73,30
IV Trim.	3.660,3	19.044,3	1.914,1	10.241,9	1.746,2	8.802,2	55,86	80,81	57,74	86,97	53,94	74,65
2016												
I Trim.	3.586,5	19.076,8	1.879,0	10.259,8	1.707,4	8.816,8	54,90	80,97	56,84	87,18	52,90	74,76
Variaciones con respecto al trimestre anterior												
En miles												
2015												
I Trim.	-91,9	-36,9	-32,2	-30,8	-59,6	-5,9						
II Trim.	0,3	110,9	-22,5	48,5	22,7	62,4						
III Trim.	71,6	-195,8	53,4	-45,1	18,2	-150,6						
IV Trim.	-181,3	143,7	-94,2	-20,9	-87,0	164,2						
2016												
I Trim.	-73,8	32,5	-35,1	17,9	-38,8	14,6						
Variaciones con respecto al trimestre anterior												
En porcentaje						En puntos porcentuales						
2015												
I Trim.	-2,4	-0,2	-1,6	-0,3	-3,2	-0,1	-1,16	-0,13	-0,73	-0,21	-1,60	-0,04
II Trim.	0,0	0,6	-1,1	0,5	1,3	0,7	0,25	0,52	-0,48	0,49	0,98	0,56
III Trim.	1,9	-1,0	2,7	-0,4	1,0	-1,7	1,31	-0,79	1,83	-0,30	0,80	-1,28
IV Trim.	-4,7	0,8	-4,7	-0,2	-4,7	1,9	-2,49	0,61	-2,55	-0,12	-2,43	1,35
2016												
I Trim.	-2,0	0,2	-1,8	0,2	-2,2	0,2	-0,96	0,16	-0,90	0,22	-1,03	0,11
Variaciones con respecto a igual periodo del año anterior												
En miles												
2002	206,6	707,2	99,8	274,8	106,7	432,2						
2003	122,3	654,1	50,2	308,1	72,2	346,0						
2004	25,0	606,7	8,3	259,0	16,7	347,6						
2005	125,8	608,7	59,0	307,1	66,8	301,6						
2006	-34,8	667,2	-45,2	280,2	10,4	387,0						
2007	-49,3	699,5	-19,7	307,1	-29,5	392,6						
2008	-74,6	702,2	-79,5	312,4	4,8	389,7						
2009	-310,7	508,9	-195,5	109,2	-115,2	399,7						
2010	-315,1	418,2	-208,5	138,6	-106,6	279,7						
2011	-290,0	360,5	-172,9	75,3	-117,1	285,2						
2012	-253,9	254,8	-140,2	15,5	-113,7	239,1						
2013	-240,2	2,1	-125,2	-85,8	-115,1	88,0						
2014	-234,0	4,3	-124,4	-36,1	-109,6	40,4						
2015	-159,7	113,1	-81,5	36,6	-78,2	76,6						
2014												
I Trim.	-282,2	-126,8	-153,5	-149,4	-128,6	22,4						
II Trim.	-233,6	13,8	-137,0	-14,5	-96,5	28,5						
III Trim.	-242,0	-4,2	-116,4	-35,5	-125,7	31,6						
IV Trim.	-178,1	134,3	-90,6	55,0	-87,6	79,1						
2015												
I Trim.	-163,3	169,6	-66,9	99,0	-96,5	70,9						
II Trim.	-145,0	172,4	-91,2	62,5	-53,9	109,8						
III Trim.	-129,1	88,6	-72,4	33,2	-56,7	55,5						
IV Trim.	-201,3	21,9	-95,5	-48,3	-105,7	70,1						
2016												
I Trim.	-183,2	91,3	-98,4	0,4	-84,9	90,6						
Variaciones con respecto a igual periodo del año anterior												
En porcentaje						En puntos porcentuales						
2002	3,9	5,6	3,4	3,4	4,6	9,1	2,08	1,89	1,80	0,50	2,36	3,22
2003	2,2	4,9	1,7	3,7	3,0	6,7	1,57	1,27	1,26	0,41	1,89	2,05
2004	0,4	4,3	0,3	3,0	0,7	6,3	0,88	0,80	0,79	-0,30	0,97	1,83
2005	2,2	4,2	1,9	3,5	2,7	5,1	1,90	0,71	1,67	0,04	2,13	1,29
2006	-0,6	4,4	-1,4	3,1	0,4	6,3	0,60	1,15	0,12	0,15	1,12	2,12
2007	-0,9	4,4	-0,6	3,3	-1,1	6,0	-0,07	0,89	0,12	-0,05	-0,26	1,81
2008	-1,3	4,2	-2,6	3,2	0,2	6,0	0,10	1,22	-0,75	0,43	0,99	1,98
2009	-5,6	2,9	-6,5	1,1	-4,5	5,5	-1,83	0,99	-2,38	-0,45	-1,24	2,44
2010	-6,0	2,3	-7,4	1,4	-4,4	3,6	-1,57	0,94	-2,43	0,29	-0,65	1,63
2011	-5,9	2,0	-6,6	0,7	-5,0	3,6	-1,55	0,83	-1,94	-0,07	-1,14	1,75
2012	-5,5	1,4	-5,8	0,1	-5,1	2,9	-1,29	0,70	-1,34	-0,13	-1,22	1,57
2013	-5,5	0,0	-5,5	-0,8	-5,5	1,0	-1,17	0,23	-1,11	-0,27	-1,22	0,77
2014	-5,6	0,0	-5,7	-0,4	-5,5	0,5	-1,67	0,30	-1,77	0,15	-1,57	0,48
2015	-4,1	0,6	-4,0	0,4	-4,2	0,9	-1,39	0,55	-1,42	0,48	-1,36	0,63
2014												
I Trim.	-6,7	-0,7	-7,0	-1,4	-6,4	0,3	-1,98	0,02	-2,14	-0,42	-1,80	0,50
II Trim.	-5,6	0,1	-6,3	-0,1	-4,9	0,3	-1,53	0,41	-1,99	0,41	-1,07	0,43
III Trim.	-5,7	0,0	-5,3	-0,3	-6,2	0,4	-1,92	0,17	-1,71	0,02	-2,14	0,34
IV Trim.	-4,4	0,7	-4,3	0,5	-4,5	0,9	-1,26	0,61	-1,26	0,59	-1,28	0,64
2015												
I Trim.	-4,2	0,9	-3,3	1,0	-5,1	0,8	-1,35	0,65	-0,89	0,82	-1,83	0,49
II Trim.	-3,7	0,9	-4,5	0,6	-2,9	1,3	-1,13	0,83	-1,66	0,73	-0,59	0,94
III Trim.	-3,3	0,5	-3,5	0,3	-3,0	0,6	-0,99	0,50	-1,20	0,53	-0,77	0,49
IV Trim.	-5,2	0,1	-4,8	-0,5	-5,7	0,8	-2,09	0,22	-1,93	-0,14	-2,25	0,59
2016												
I Trim.	-4,9	0,5	-5,0	0,0	-4,7	1,0	-1,89	0,51	-2,09	0,29	-1,69	0,74

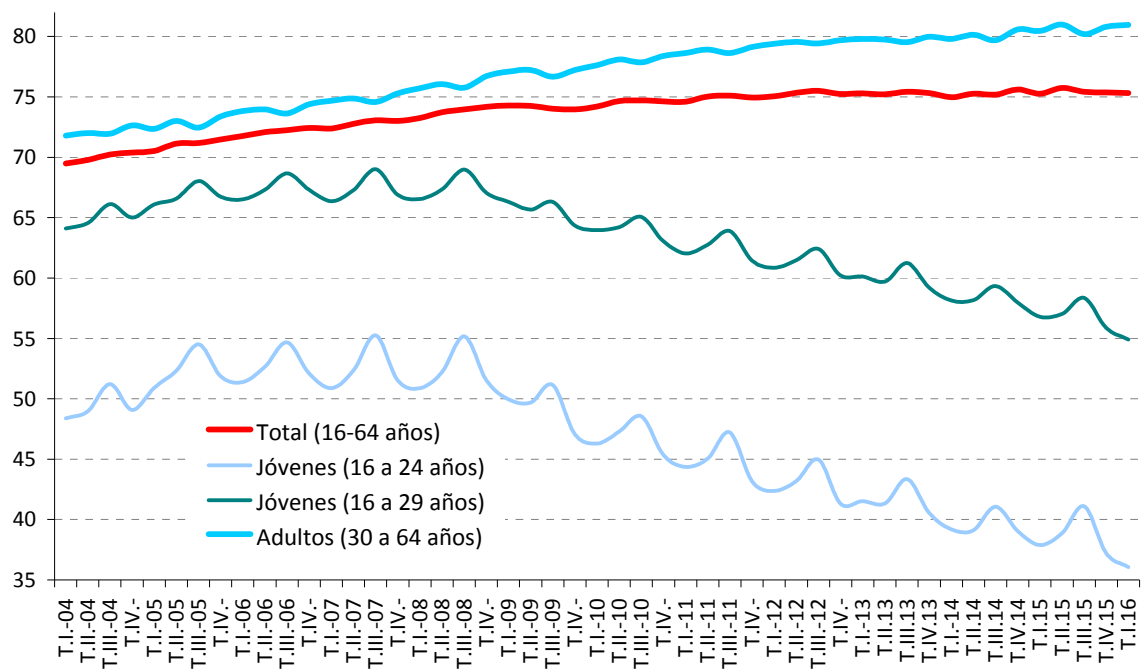
(\*) Los datos referidos a 2001 se han obtenido sin aplicar y aplicando la nueva definición de paro, datos sin sombrear y sombreados, respectivamente.

(\*\*) Los datos 2002/2013 corresponden a la serie revisada incorporando la nueva base poblacional de la EPA actualizada con las nuevas estimaciones de población y hogares derivadas del Censo de Población y Viviendas de 2011, en sustitución de la basada en el Censo 2001.

FUENTE: INE. EPA

A-INF TRIM/2.3.BIS.tasactjovdul

## Gráfico 6.- Tasas de Actividad de jóvenes y adultos



Fuente: INE.EPA



## 2.4.- ACTIVOS SEGÚN NIVEL DE ESTUDIOS Y SEXO CNED-2000 (\*)

	VALORES ABSOLUTOS (En miles)			DISTRIBUCIONES PORCENTUALES			VARIACIONES ANUALES						TASAS DE ACTIVIDAD		
							Miles			%					
	T.I.11	T.I.12	T.I.13	T.I.11	T.I.12	T.I.13	T.I.11	T.I.12	T.I.13	T.I.11	T.I.12	T.I.13	T.I.11	T.I.12	T.I.13
<b>AMBOS SEXOS</b>	<b>23.347,3</b>	<b>23.433,0</b>	<b>23.308,4</b>	<b>100,0</b>	<b>100,0</b>	<b>100,0</b>	<b>76,8</b>	<b>85,7</b>	<b>-124,6</b>	<b>0,3</b>	<b>0,4</b>	<b>-0,5</b>	<b>60,16</b>	<b>60,31</b>	<b>60,18</b>
Analfabetos	90,1	103,4	76,1	0,4	0,4	0,3	-25,2	13,3	-27,3	-21,9	14,8	-26,4	10,72	12,26	9,84
Educación Primaria	3.092,7	2.805,3	2.614,0	13,2	12,0	11,2	-263,9	-287,4	-191,3	-7,9	-9,3	-6,8	28,86	27,47	26,46
Educación Secundaria Primera etapa y formación e inserción laboral correspondiente	6.586,1	6.785,1	6.754,4	28,2	29,0	29,0	44,9	199,0	-30,7	0,7	3,0	-0,5	68,33	67,83	66,92
Educación Secundaria Segunda etapa y formación e inserción laboral correspondiente	5.570,7	5.577,3	5.494,8	23,9	23,8	23,6	52,1	6,6	-82,5	0,9	0,1	-1,5	70,79	70,55	70,01
Formación e inserción laboral con título de secundaria (2ª etapa)	5,8	8,3	10,2	0,0	0,0	0,0	-6,5	2,5	1,9	-52,8	43,1	22,9	90,63	84,69	87,18
Educación superior, excepto doctorado	7.834,5	7.982,0	8.189,8	33,6	34,1	35,1	245,5	147,5	207,8	3,2	1,9	2,6	82,12	82,48	82,53
Doctorado	167,5	171,6	169,1	0,7	0,7	0,7	29,9	4,1	-2,5	21,7	2,4	-1,5	85,50	84,95	83,14
<b>VARONES</b>	<b>12.841,7</b>	<b>12.740,6</b>	<b>12.596,6</b>	<b>100,0</b>	<b>100,0</b>	<b>100,0</b>	<b>-87,1</b>	<b>-101,1</b>	<b>-144,0</b>	<b>-0,7</b>	<b>-0,8</b>	<b>-1,1</b>	<b>67,50</b>	<b>66,99</b>	<b>66,57</b>
Analfabetos	50,8	52,6	48,5	0,4	0,4	0,4	-12,0	1,8	-4,1	-19,1	3,5	-7,8	18,25	19,20	19,33
Educación Primaria	1.874,6	1.695,8	1.531,9	14,6	13,3	12,2	-215,2	-178,8	-163,9	-10,3	-9,5	-9,7	38,56	36,50	34,44
Educación Secundaria Primera etapa y formación e inserción laboral correspondiente	4.001,8	4.079,9	4.062,5	31,2	32,0	32,3	30,8	78,1	-17,4	0,8	2,0	-0,4	77,17	75,70	74,89
Educación Secundaria Segunda etapa y formación e inserción laboral correspondiente	2.975,4	2.939,8	2.865,6	23,2	23,1	22,7	-21,6	-35,6	-74,2	-0,7	-1,2	-2,5	75,70	74,75	74,38
Formación e inserción laboral con título de secundaria (2ª etapa)	3,4	5,1	4,7	0,0	0,0	0,0	-4,7	1,7	-0,4	-58,0	50,0	-7,8	85,00	87,93	82,46
Educación superior, excepto doctorado	3.833,6	3.863,8	3.990,1	29,9	30,3	31,7	115,4	30,2	126,3	3,1	0,8	3,3	82,57	83,13	82,70
Doctorado	102,1	103,6	93,5	0,8	0,8	0,7	20,2	1,5	-10,1	24,7	1,5	-9,7	82,94	84,23	80,53
<b>MUJERES</b>	<b>10.505,7</b>	<b>10.692,4</b>	<b>10.711,8</b>	<b>100,0</b>	<b>100,0</b>	<b>100,0</b>	<b>163,9</b>	<b>186,7</b>	<b>19,4</b>	<b>1,6</b>	<b>1,8</b>	<b>0,2</b>	<b>53,10</b>	<b>53,91</b>	<b>54,07</b>
Analfabetos	39,3	50,8	27,7	0,4	0,5	0,3	-13,2	11,5	-23,1	-25,1	29,3	-45,5	7,00	8,92	5,30
Educación Primaria	1.218,1	1.109,4	1.082,1	11,6	10,4	10,1	-48,7	-108,7	-27,3	-3,8	-8,9	-2,5	20,80	19,93	19,92
Educación Secundaria Primera etapa y formación e inserción laboral correspondiente	2.584,2	2.705,3	2.691,9	24,6	25,3	25,1	14,0	121,1	-13,4	0,5	4,7	-0,5	58,03	58,63	57,67
Educación Secundaria Segunda etapa y formación e inserción laboral correspondiente	2.595,4	2.637,5	2.629,3	24,7	24,7	24,5	73,8	42,1	-8,2	2,9	1,6	-0,3	65,88	66,39	65,80
Formación e inserción laboral con título de secundaria (2ª etapa)	2,4	3,2	5,5	0,0	0,0	0,1	-1,7	0,8	2,3	-41,5	33,3	71,9	100,00	80,00	91,67
Educación superior, excepto doctorado	4.000,9	4.118,3	4.199,7	38,1	38,5	39,2	130,1	117,4	81,4	3,4	2,9	2,0	81,69	81,88	82,37
Doctorado	65,4	68,0	75,6	0,6	0,6	0,7	9,8	2,6	7,6	17,6	4,0	11,2	89,84	86,08	86,60

(\*) Los datos 2002/2013 corresponden a la serie revisada incorporando la nueva base poblacional de la EPA actualizada con las nuevas estimaciones de población y hogares derivadas del Censo de Población y Viviendas de 2011, en sustitución de la basada en el Censo 2001.

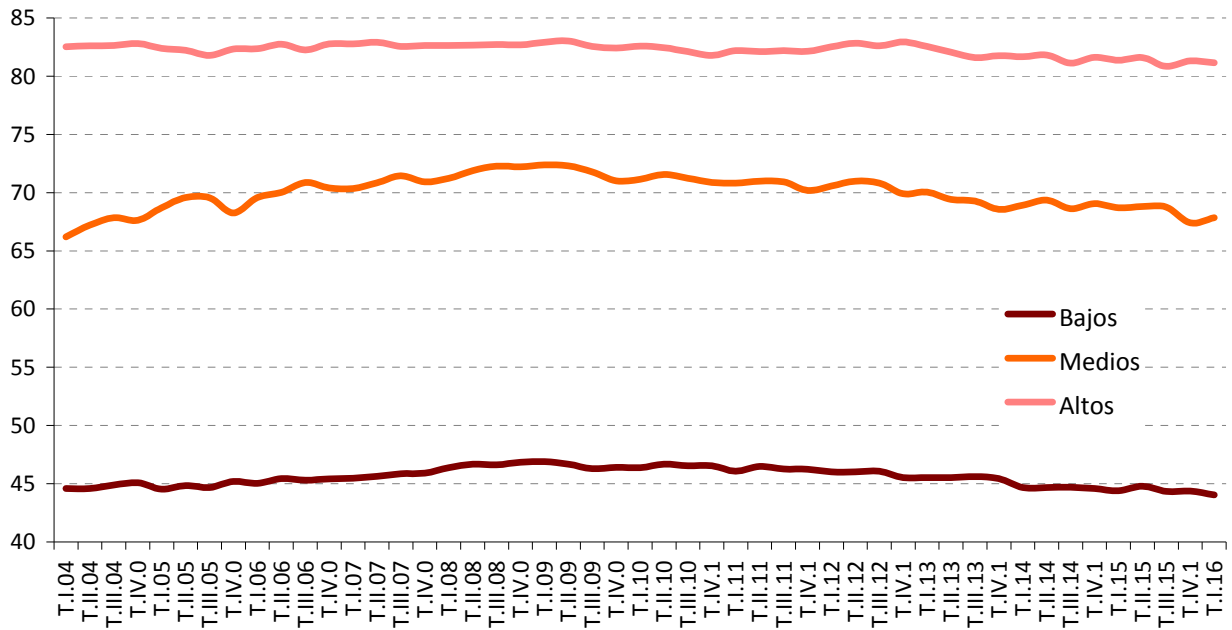
FUENTE: INE. EPA  
A-INF TRIM\2.4.ACTNESX

**2.4.BIS.- ACTIVOS SEGÚN NIVEL DE ESTUDIOS Y SEXO CNED - 2014**

	VALORES ABSOLUTOS (en miles)			DISTRIBUCIONES PORCENTUALES			VARIACIONES		VARIACIONES ANUALES				TASAS DE ACTIVIDAD		
	T.I.14	T.I.15	T.I.16	T.I.14	T.I.15	T.I.16	T.I.16 - T.IV.15		Miles		%		T.I.14	T.I.15	T.I.16
							Miles	%	T.IV.15	T.I.16	T.I.15	T.I.16			
<b>AMBOS SEXOS</b>	<b>22.883,9</b>	<b>22.899,4</b>	<b>22.821,0</b>	<b>100,0</b>	<b>100,0</b>	<b>100,0</b>	<b>-52,7</b>	<b>0,1</b>	<b>-153,1</b>	<b>-78,4</b>	<b>0,1</b>	<b>-0,3</b>	<b>59,46</b>	<b>59,45</b>	<b>59,29</b>
Analfabetos	91,0	86,8	84,0	0,4	0,4	0,4	2,7	-0,6	-3,0	-2,8	-4,6	-3,2	12,58	11,84	12,10
Estudios primarios incompletos	376,9	330,0	322,8	1,6	1,4	1,4	-20,7	3,6	3,9	-7,2	-12,4	-2,2	13,57	12,52	12,99
Educación primaria	1.818,3	1.603,0	1.499,3	7,9	7,0	6,6	-21,5	1,0	-136,3	-103,7	-11,8	-6,5	29,35	27,91	26,94
Primera etapa de educación secundaria y similar	6.849,2	6.920,7	6.827,3	29,9	30,2	29,9	-10,7	0,0	-26,1	-93,4	1,0	-1,3	63,67	62,78	61,62
Segunda etapa de educación secundaria, con orientación general	3.152,8	3.211,5	3.138,8	13,8	14,0	13,8	-5,4	1,9	-78,2	-72,7	1,9	-2,3	63,78	62,84	61,61
Segunda etapa de educación secundaria con orientación profesional (incluye educación postsecundaria no superior)	2.129,4	2.192,9	2.268,3	9,3	9,6	9,9	24,8	1,2	59,5	75,4	3,0	3,4	78,23	79,55	78,90
Educación superior	8.466,3	8.554,5	8.680,6	37,0	37,4	38,0	-21,6	-1,0	26,8	126,1	1,0	1,5	81,67	81,37	81,14
<b>VARONES</b>	<b>12.282,1</b>	<b>12.322,4</b>	<b>12.225,3</b>	<b>100,0</b>	<b>100,0</b>	<b>100,0</b>	<b>-25,6</b>	<b>0,9</b>	<b>-131,1</b>	<b>-97,1</b>	<b>0,3</b>	<b>-0,8</b>	<b>65,48</b>	<b>65,66</b>	<b>65,25</b>
Analfabetos	50,2	47,2	42,6	0,4	0,4	0,3	0,5	2,1	-2,0	-4,6	-6,0	-9,7	21,20	19,86	19,15
Estudios primarios incompletos	222,3	202,9	202,1	1,8	1,6	1,7	-5,1	4,5	-0,5	-0,8	-8,7	-0,4	19,27	18,35	19,30
Educación primaria	1.081,8	953,6	907,6	8,8	7,7	7,4	-26,4	0,1	-41,6	-46,0	-11,9	-4,8	38,02	36,27	35,90
Primera etapa de educación secundaria y similar	4.072,0	4.132,4	4.104,9	33,2	33,5	33,6	27,5	1,2	-3,5	-27,5	1,5	-0,7	71,32	70,77	69,66
Segunda etapa de educación secundaria, con orientación general	1.676,5	1.743,6	1.704,8	13,6	14,1	13,9	-24,1	2,3	-8,8	-38,8	4,0	-2,2	67,28	67,98	66,18
Segunda etapa de educación secundaria con orientación profesional (incluye educación postsecundaria no superior)	1.083,5	1.146,6	1.164,8	8,8	9,3	9,5	19,4	1,2	8,8	18,2	5,8	1,6	82,46	84,35	82,29
Educación superior	4.095,9	4.096,1	4.098,6	33,3	33,2	33,5	-17,4	-0,2	-83,3	2,5	0,0	0,1	81,81	81,42	81,07
<b>MUJERES</b>	<b>10.601,8</b>	<b>10.577,0</b>	<b>10.595,7</b>	<b>100,0</b>	<b>100,0</b>	<b>100,0</b>	<b>-27,1</b>	<b>-0,7</b>	<b>-22,1</b>	<b>18,7</b>	<b>-0,2</b>	<b>0,2</b>	<b>53,75</b>	<b>53,55</b>	<b>53,64</b>
Analfabetos	40,8	39,6	41,4	0,4	0,4	0,4	2,1	-3,8	-0,9	1,8	-2,9	4,5	8,38	7,99	8,77
Estudios primarios incompletos	154,7	127,1	120,6	1,5	1,2	1,1	-15,7	2,3	4,5	-6,5	-17,8	-5,1	9,53	8,31	8,39
Educación primaria	736,4	649,4	591,7	6,9	6,1	5,6	4,9	2,6	-94,7	-57,7	-11,8	-8,9	21,99	20,86	19,48
Primera etapa de educación secundaria y similar	2.777,2	2.788,3	2.722,4	26,2	26,4	25,7	-38,3	-1,7	-22,4	-65,9	0,4	-2,4	55,02	53,77	52,49
Segunda etapa de educación secundaria, con orientación general	1.476,3	1.467,8	1.434,0	13,9	13,9	13,5	18,7	1,4	-69,4	-33,8	-0,6	-2,3	60,22	57,66	56,93
Segunda etapa de educación secundaria con orientación profesional (incluye educación postsecundaria no superior)	1.046,0	1.046,3	1.103,5	9,9	9,9	10,4	5,3	1,3	50,8	57,2	0,0	5,5	74,29	74,89	75,61
Educación superior	4.370,4	4.458,4	4.582,0	41,2	42,2	43,2	-4,2	-1,8	110,1	123,6	2,0	2,8	81,53	81,31	81,21

FUENTE: INE. EPA  
A-INF TRIM\2.4.ACTNESX

**Gráfico 7.- Tasas de Actividad por nivel de estudios**



Fuente: INE.EPA

A-INF TRIM\2.4.ACTNESX

## 2.5.- POBLACIÓN ACTIVA POR COMUNIDADES AUTÓNOMAS (\*)

	VALORES ABSOLUTOS Miles			DISTRIBUCIÓN PORCENTUAL			VARIACIONES		Variaciones anuales					
	T.I.14	T.I.15	T.I.16	T.I.14	T.I.15	T.I.16	T.I.16 - T.IV.15		Miles			%		
							Miles	%	T.I.14	T.I.15	T.I.16	T.I.14	T.I.15	T.I.16
Andalucía	4.016,0	4.042,9	4.003,5	17,5	17,7	17,5	-14,2	-0,4	-13,2	26,9	-39,4	-0,3	0,7	-1,0
Aragón	649,3	644,3	647,3	2,8	2,8	2,8	5,3	0,8	-11,3	-5,0	3,0	-1,7	-0,8	0,5
Asturias	480,4	458,9	466,3	2,1	2,0	2,0	-4,9	-1,0	-14,2	-21,5	7,4	-2,9	-4,5	1,6
Baleares	571,0	586,6	601,9	2,5	2,6	2,6	-2,4	-0,4	-30,1	15,6	15,3	-5,0	2,7	2,6
Canarias	1.093,6	1.115,0	1.097,1	4,8	4,9	4,8	-13,3	-1,2	-16,0	21,4	-17,9	-1,4	2,0	-1,6
Cantabria	278,6	277,9	273,9	1,2	1,2	1,2	-0,7	-0,3	-0,6	-0,7	-4,0	-0,2	-0,3	-1,4
Castilla y León	1.158,9	1.147,0	1.142,1	5,1	5,0	5,0	-3,2	-0,3	-15,5	-11,9	-4,9	-1,3	-1,0	-0,4
Castilla - La Mancha	1.011,9	991,5	983,5	4,4	4,3	4,3	-5,1	-0,5	-5,6	-20,4	-8,0	-0,6	-2,0	-0,8
Cataluña	3.800,9	3.781,3	3.787,5	16,6	16,5	16,6	17,0	0,5	-81,3	-19,6	6,2	-2,1	-0,5	0,2
Comunitat Valenciana	2.435,8	2.425,1	2.421,8	10,6	10,6	10,6	-4,2	-0,2	-35,0	-10,7	-3,3	-1,4	-0,4	-0,1
Extremadura	499,9	501,8	504,5	2,2	2,2	2,2	4,0	0,8	-16,1	1,9	2,7	-3,1	0,4	0,5
Galicia	1.279,8	1.263,2	1.249,0	5,6	5,5	5,5	-6,2	-0,5	-13,7	-16,6	-14,2	-1,1	-1,3	-1,1
Madrid	3.313,0	3.389,4	3.386,4	14,5	14,8	14,8	-22,1	-0,6	-137,4	76,4	-3,0	-4,0	2,3	-0,1
Murcia, Región de	723,4	700,3	695,8	3,2	3,1	3,0	-5,4	-0,8	3,3	-23,1	-4,5	0,5	-3,2	-0,6
Navarra	314,1	306,1	306,5	1,4	1,3	1,3	0,8	0,3	-2,8	-8,0	0,4	-0,9	-2,5	0,1
País Vasco	1.030,5	1.041,5	1.028,4	4,5	4,5	4,5	1,0	0,1	-31,4	11,0	-13,1	-3,0	1,1	-1,3
Rioja, La	155,9	153,9	152,2	0,7	0,7	0,7	-1,6	-1,0	2,2	-2,0	-1,7	1,4	-1,3	-1,1
Ceuta	36,9	37,0	38,1	0,2	0,2	0,2	1,9	5,2	-4,5	0,1	1,1	-10,9	0,3	3,0
Melilla	34,1	35,9	35,3	0,1	0,2	0,2	0,7	2,0	-1,4	1,8	-0,6	-3,9	5,3	-1,7
<b>TOTAL</b>	<b>22.883,9</b>	<b>22.899,4</b>	<b>22.821,0</b>	<b>100,0</b>	<b>100,0</b>	<b>100,0</b>	<b>-52,7</b>	<b>-0,2</b>	<b>-424,5</b>	<b>15,5</b>	<b>-78,4</b>	<b>-1,8</b>	<b>0,1</b>	<b>-0,3</b>

(\*).- Los datos 2002/2013 corresponden a la serie revisada incorporando la nueva base poblacional de la EPA actualizada con las nuevas estimaciones de población y hogares derivadas del Censo de Población y Viviendas de 2011, en sustitución de la basada en el Censo 2001.

FUENTE: INE. EPA

A-INF TRIM\2.5.ACTCCAA

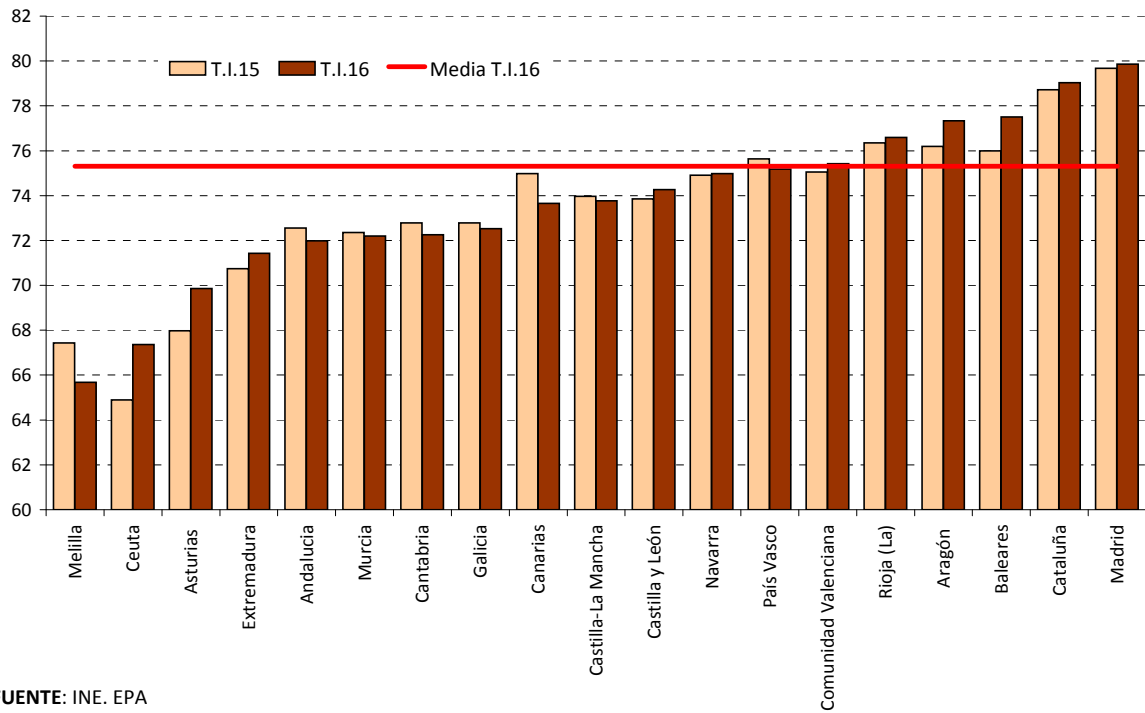
## 2.6.- TASAS DE ACTIVIDAD POR COMUNIDADES AUTÓNOMAS Y SEXOS

### Población de 16 a 64 años

	Valores de las tasas			Variaciones	Variaciones anuales		
				T.I.16-T.IV.15	En puntos porcentuales		
	T.I.14	T.I.15	T.I.16	En puntos porcentuales	T.I.14	T.I.15	T.I.16
<b>AMBOS SEXOS</b>	<b>74,98</b>	<b>75,26</b>	<b>75,31</b>	<b>-0,07</b>	<b>-0,32</b>	<b>0,28</b>	<b>0,05</b>
Andalucía	72,06	72,56	71,99	-0,19	0,09	0,50	-0,57
Aragón	76,58	76,20	77,33	0,78	-0,09	-0,38	1,13
Asturias	69,73	67,98	69,86	-0,50	-0,91	-1,75	1,88
Baleares	74,51	76,00	77,51	-0,35	-3,79	1,49	1,51
Canarias	73,84	74,98	73,65	-0,75	-1,14	1,14	-1,33
Cantabria	72,15	72,78	72,25	0,05	0,85	0,63	-0,53
Castilla y León	73,77	73,86	74,27	-0,11	0,30	0,09	0,41
Castilla-La Mancha	74,77	73,97	73,77	-0,36	0,74	-0,80	-0,20
Cataluña	78,80	78,72	79,03	0,36	-0,08	-0,08	0,31
Comunidad Valenciana	74,87	75,05	75,42	-0,02	0,03	0,18	0,37
Extremadura	70,08	70,74	71,43	0,73	-1,83	0,66	0,69
Galicia	72,88	72,79	72,53	-0,23	0,13	-0,09	-0,26
Madrid	78,24	79,68	79,86	-0,30	-1,34	1,44	0,18
Murcia	74,33	72,35	72,20	-0,51	0,65	-1,98	-0,15
Navarra	76,60	74,91	74,98	0,13	0,78	-1,69	0,07
País Vasco	74,70	75,64	75,18	0,22	-0,48	0,94	-0,46
Rioja (La)	77,10	76,35	76,59	-0,52	2,74	-0,75	0,24
Ceuta	65,83	64,90	67,36	3,03	-10,02	-0,93	2,46
Melilla	65,16	67,43	65,68	1,25	2,35	2,27	-1,75
<b>VARONES</b>	<b>80,18</b>	<b>80,71</b>	<b>80,53</b>	<b>-0,02</b>	<b>-0,69</b>	<b>0,53</b>	<b>-0,18</b>
Andalucía	78,43	78,95	78,30	-0,09	0,28	0,52	-0,65
Aragón	81,54	81,72	82,00	0,13	-0,94	0,18	0,28
Asturias	73,44	71,60	72,51	0,03	-2,14	-1,84	0,91
Baleares	79,88	80,82	82,44	0,94	-4,49	0,94	1,62
Canarias	78,73	80,68	79,45	-1,23	-2,04	1,95	-1,23
Cantabria	77,55	78,15	77,93	0,64	0,00	0,60	-0,22
Castilla y León	78,95	79,89	79,65	-0,12	0,15	0,94	-0,24
Castilla-La Mancha	81,95	81,15	80,78	0,18	0,18	-0,80	-0,37
Cataluña	83,15	83,25	83,23	-0,05	-0,85	0,10	-0,02
Comunidad Valenciana	80,32	80,71	81,09	0,31	-0,76	0,39	0,38
Extremadura	76,40	77,76	79,48	1,73	-2,12	1,36	1,72
Galicia	76,58	76,94	76,03	-0,39	-0,81	0,36	-0,91
Madrid	82,63	84,39	84,03	-0,38	-0,81	1,76	-0,36
Murcia	81,35	80,30	80,05	-0,01	0,00	-1,05	-0,25
Navarra	81,60	80,43	78,94	0,72	0,85	-1,17	-1,49
País Vasco	79,28	79,84	79,63	0,25	-1,26	0,56	-0,21
Rioja (La)	81,94	82,14	83,91	0,23	2,38	0,20	1,77
Ceuta	75,49	75,44	75,28	0,50	-8,75	-0,05	-0,16
Melilla	76,54	73,98	79,22	2,49	4,25	-2,56	5,24
<b>MUJERES</b>	<b>69,74</b>	<b>69,78</b>	<b>70,07</b>	<b>-0,12</b>	<b>0,07</b>	<b>0,04</b>	<b>0,29</b>
Andalucía	65,63	66,10	65,62	-0,29	-0,07	0,47	-0,48
Aragón	71,43	70,47	72,50	1,45	0,83	-0,96	2,03
Asturias	66,08	64,43	67,26	-1,03	0,32	-1,65	2,83
Baleares	68,99	71,07	72,47	-1,66	-3,04	2,08	1,40
Canarias	68,91	69,23	67,81	-0,27	-0,21	0,32	-1,42
Cantabria	66,69	67,36	66,52	-0,55	1,71	0,67	-0,84
Castilla y León	68,37	67,59	68,67	-0,11	0,48	-0,78	1,08
Castilla-La Mancha	67,11	66,33	66,32	-0,92	1,35	-0,78	-0,01
Cataluña	74,45	74,19	74,84	0,78	0,75	-0,26	0,65
Comunidad Valenciana	69,34	69,30	69,68	-0,36	0,86	-0,04	0,38
Extremadura	63,44	63,39	63,01	-0,29	-1,54	-0,05	-0,38
Galicia	69,21	68,68	69,06	-0,07	1,06	-0,53	0,38
Madrid	74,07	75,20	75,90	-0,21	-1,83	1,13	0,70
Murcia	66,98	64,04	64,02	-1,03	1,36	-2,94	-0,02
Navarra	71,44	69,21	70,90	-0,48	0,76	-2,23	1,69
País Vasco	70,15	71,46	70,78	0,18	0,34	1,31	-0,68
Rioja (La)	72,12	70,42	69,15	-1,28	3,18	-1,70	-1,27
Ceuta	54,92	53,70	58,62	5,58	-11,37	-1,22	4,92
Melilla	53,98	60,55	52,17	0,36	1,16	6,57	-8,38

## Gráfico 8.- Tasa de Actividad por Comunidades Autónomas

Población de 16 a 64 años



FUENTE: INE. EPA

A-INF TRIM\2.6.TASACTCAA(16-64)