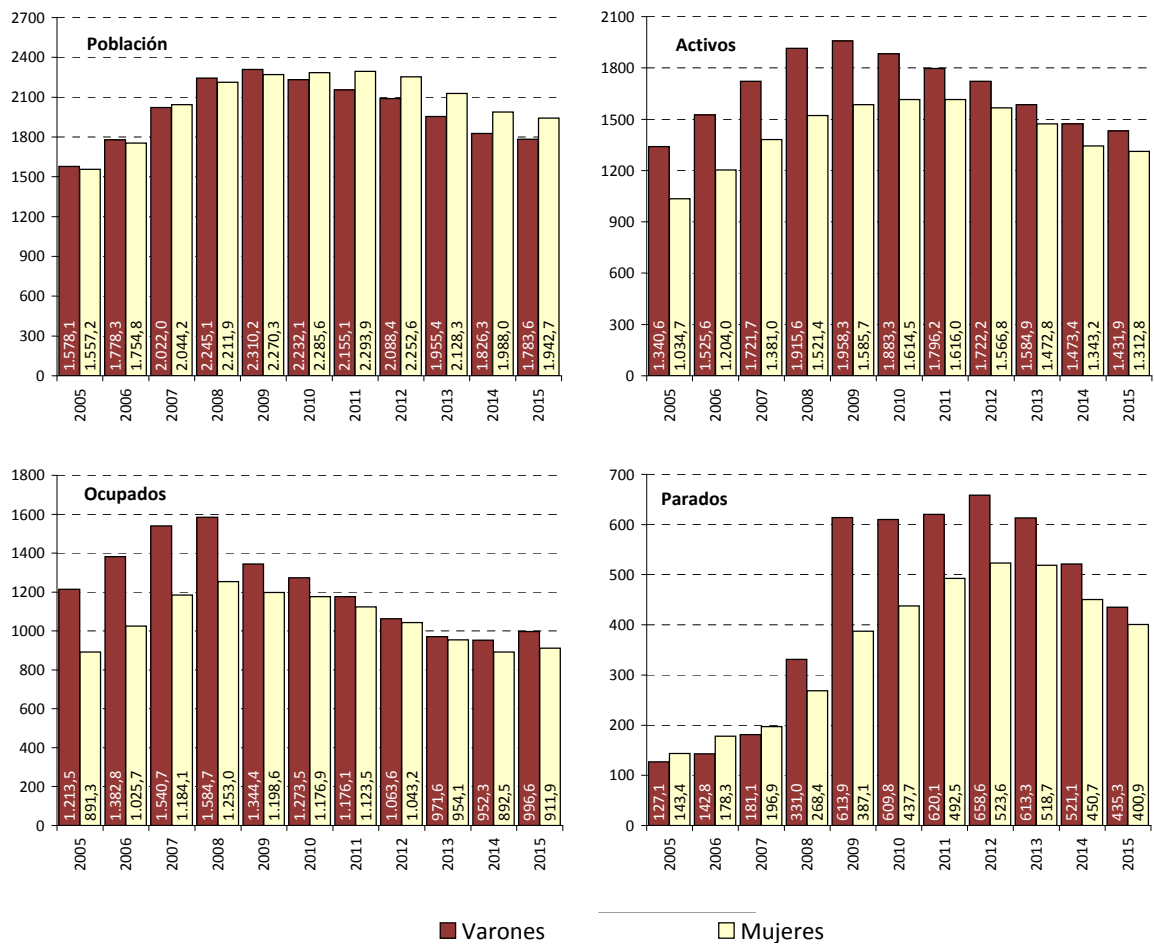


6. LOS TRABAJADORES EXTRANJEROS

Gráfico 33.- Balance del Mercado de Trabajo "Extranjeros" por sexo
(Medias anuales)



FUENTE: INE. EPA
A-INF TRIM\6.1.BMTSX.EXTRANJ

6.3.- TASAS DE ACTIVIDAD "EXTRANJEROS" POR EDADES Y SEXO (*) ()**

PERIODO	AMBOS SEXOS				VARONES				MUJERES			
	Total	De 16 a 24	De 25 a 54	De 55 y más	Total	De 16 a 24	De 25 a 54	De 55 y más	Total	De 16 a 24	De 25 a 54	De 55 y más
Valores de las tasas en porcentaje												
1997	55,85	51,38	73,39	13,80	71,03	60,70	90,67	22,29	41,36	45,33	55,38	6,01
1998	59,47	53,07	74,78	16,43	72,49	61,13	92,02	25,09	46,56	44,74	58,75	6,27
1999	62,87	57,53	78,00	18,10	75,86	66,78	94,39	25,39	51,13	49,29	63,51	10,91
2000	65,97	65,68	78,31	19,79	78,33	73,73	94,24	21,84	54,27	57,60	63,33	17,88
2001	71,63	71,79	80,29	23,17	84,36	78,71	95,14	28,46	58,52	65,36	64,51	17,98
2001	71,06	71,57	79,57	23,08	83,90	78,59	94,57	28,28	57,86	65,08	63,63	17,98
2002	72,60	66,04	82,47	21,22	84,32	73,77	94,13	32,23	61,47	59,18	70,89	12,58
2003	75,27	65,72	84,03	24,64	86,57	73,58	95,04	39,29	64,02	58,90	72,56	11,35
2004	75,91	60,96	84,66	24,93	87,04	71,04	95,72	32,15	64,56	52,05	72,90	18,20
2005	75,76	65,40	84,47	26,73	84,95	74,46	93,55	33,31	66,45	56,50	75,07	20,70
2006	77,26	65,78	85,90	29,42	85,79	71,75	94,50	36,62	68,61	60,36	76,84	22,87
2007	76,30	62,20	84,94	30,59	85,15	69,57	93,68	38,16	67,56	55,97	75,94	23,46
2008	77,12	61,30	85,71	34,96	85,32	68,39	93,60	42,67	68,78	54,65	77,43	28,12
2009	77,37	58,49	86,73	37,04	84,77	63,11	94,41	43,09	69,85	53,76	78,74	32,04
2010	77,42	57,49	88,42	32,52	84,37	62,12	95,51	39,31	70,64	53,21	81,36	26,37
2011	76,70	57,40	86,95	34,30	83,35	59,74	94,08	41,49	70,45	55,28	80,17	27,77
2012	75,77	53,12	86,95	34,81	82,46	55,78	94,23	41,32	69,55	50,73	80,13	28,89
2013	74,87	49,67	86,56	35,99	81,05	52,97	93,79	39,65	69,20	46,51	79,95	32,70
2014	73,84	48,56	85,75	36,70	80,67	53,47	93,54	41,91	67,56	43,32	78,71	32,17
2015	73,66	51,28	85,15	36,64	80,28	54,24	93,58	39,14	67,58	48,19	77,54	34,39
2014												
I Trim.	74,13	48,51	86,18	35,63	79,97	53,12	92,63	39,83	68,73	43,46	80,29	32,18
II Trim.	74,10	45,91	86,13	37,90	80,95	50,80	93,84	43,76	67,79	40,81	79,13	32,70
III Trim.	73,24	49,18	85,12	35,96	81,04	57,29	93,76	41,21	66,12	40,47	77,42	31,29
IV Trim.	73,89	50,64	85,54	37,29	80,75	52,58	93,94	42,68	67,61	48,57	78,00	32,54
2015												
I Trim.	73,74	48,96	85,44	37,77	79,91	50,10	93,66	40,46	68,09	47,78	78,06	35,31
II Trim.	74,10	51,60	86,03	36,71	80,21	51,98	94,10	39,13	68,56	51,24	78,76	34,56
III Trim.	73,55	54,17	84,34	36,64	80,95	57,57	93,74	38,98	66,74	50,55	75,86	34,55
IV Trim.	73,24	50,53	84,78	35,39	80,08	57,21	92,82	37,94	66,90	43,13	77,47	33,09
2016												
I Trim.	73,58	49,38	91,52	34,56	80,38	55,04	99,29	36,28	67,40	43,99	84,46	33,04
Variaciones con respecto al trimestre anterior en puntos porcentuales												
2015												
I Trim.	-0,15	-1,68	-0,11	0,49	-0,84	-2,47	-0,28	-2,22	0,48	-0,79	0,06	2,78
II Trim.	0,36	2,64	0,60	-1,06	0,30	1,88	0,45	-1,34	0,47	3,46	0,70	-0,76
III Trim.	-0,55	2,57	-1,69	-0,07	0,74	5,59	-0,36	-0,15	-1,81	-0,69	-2,90	0,00
IV Trim.	-0,31	-3,63	0,44	-1,25	-0,87	-0,36	-0,92	-1,05	0,15	-7,42	1,61	-1,46
2016												
I Trim.	0,34	-1,15	6,74	-0,83	0,30	-2,17	6,47	-1,65	0,50	0,86	6,99	-0,05
Variaciones con respecto a igual periodo del año anterior en puntos porcentuales												
2002	1,53	-5,53	2,91	-1,87	0,42	-4,82	-0,44	3,94	3,62	-5,90	7,26	-5,40
2003	2,68	-0,32	1,56	3,43	2,25	-0,19	0,91	7,06	2,54	-0,28	1,67	-1,23
2004	0,64	-4,76	0,63	0,29	0,47	-2,54	0,68	-7,14	0,54	-6,85	0,34	6,85
2005	-0,15	4,44	-0,20	1,80	-2,09	3,42	-2,17	1,16	1,89	4,45	2,16	2,50
2006	1,50	0,39	1,43	2,69	0,84	-2,71	0,95	3,31	2,17	3,86	1,77	2,16
2007	-0,95	-3,59	-0,96	1,17	-0,64	-2,18	-0,82	1,54	-1,06	-4,38	-0,90	0,59
2008	0,81	-0,89	0,77	4,38	0,17	-1,18	-0,08	4,51	1,22	-1,33	1,49	4,66
2009	0,26	-2,81	1,01	2,08	-0,56	-5,28	0,80	0,42	1,06	-0,89	1,31	3,93
2010	0,05	-1,00	1,69	-4,52	-0,39	-0,99	1,10	-3,78	0,79	-0,55	2,62	-5,68
2011	-0,73	-0,09	-1,47	1,78	-1,03	-2,38	-1,43	2,18	-0,19	2,07	-1,19	1,40
2012	-0,93	-4,29	0,00	0,51	-0,88	-3,96	0,15	-0,17	-0,89	-4,54	-0,03	1,12
2013	-0,89	-3,44	-0,39	1,18	-1,41	-2,81	-0,44	-1,68	-0,35	-4,22	-0,18	3,81
2014	-1,03	-1,11	-0,81	0,71	-0,37	0,50	-0,25	2,26	-1,64	-3,20	-1,24	-0,52
2015	-0,19	2,72	-0,60	-0,07	-0,39	0,77	0,04	-2,77	0,01	4,87	-1,18	2,21
2014												
I Trim.	-1,80	-1,28	-1,47	-0,73	-1,91	-0,04	-1,81	-0,77	-1,72	-3,18	-1,15	-0,33
II Trim.	-0,31	-2,57	-0,06	2,48	0,89	-2,82	1,30	5,43	-1,37	-2,86	-1,19	0,05
III Trim.	-1,46	-2,10	-0,96	-1,06	-0,42	4,89	-0,47	-1,57	-2,39	-9,69	-1,26	-0,62
IV Trim.	-0,52	1,49	-0,72	2,15	-0,04	-0,09	-0,02	5,90	-1,00	2,86	-1,27	-1,20
2015												
I Trim.	-0,39	0,44	-0,75	2,15	-0,07	-3,01	1,03	0,63	-0,64	4,32	-2,23	3,14
II Trim.	0,00	5,69	-0,10	-1,19	-0,74	1,18	0,26	-4,63	0,77	10,43	-0,37	1,86
III Trim.	0,31	4,99	-0,78	0,68	-0,09	0,28	-0,02	-2,23	0,62	10,08	-1,56	3,26
IV Trim.	-0,65	-0,10	-0,76	-1,90	-0,67	4,63	-1,11	-4,75	-0,71	-5,44	-0,53	0,55
2016												
I Trim.	-0,15	0,43	6,09	-3,22	0,47	4,94	5,64	-4,18	-0,69	-3,79	6,40	-2,28

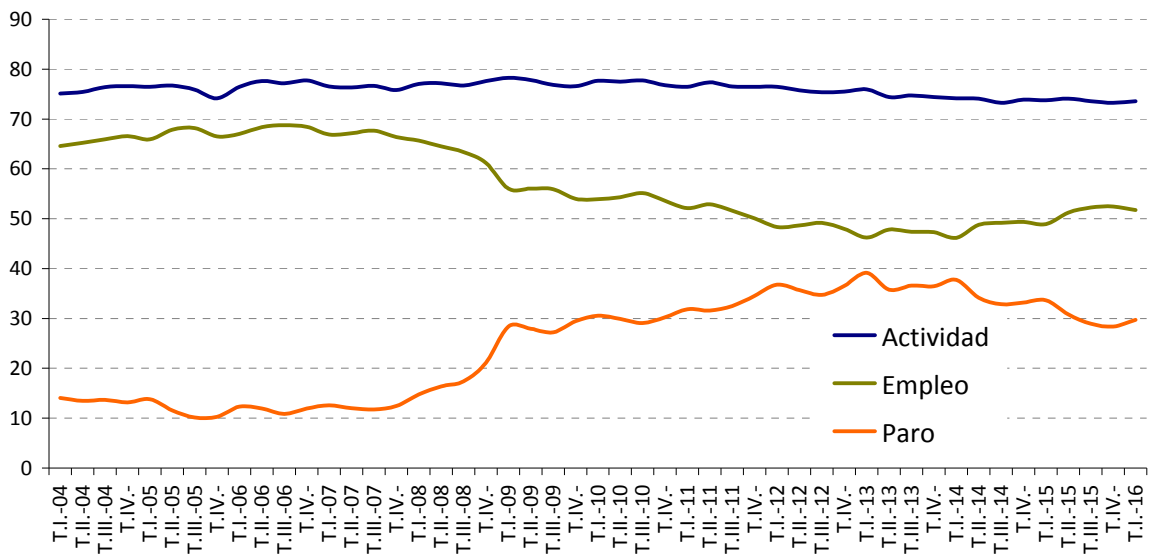
(*) Los datos referidos a 2001 se han obtenido sin aplicar y aplicando la nueva definición de paro, datos sin sombrear y sombreados, respectivamente.

(**) Los datos 2002/2013 corresponden a la serie revisada incorporando la nueva base poblacional de la EPA actualizada con las nuevas estimaciones de población y hogares derivadas del Censo de Población y Viviendas de 2011, en sustitución de la basada en el Censo 2001.

FUENTE: INE. EPA

A-INF TRIM\6.3.TASAS-EXTRANJ

Gráfico 34.- Tasas de actividad, empleo y paro Extranjeros



FUENTE: INE. EPA

A-INF TRIM\6.3.TASAS-EXTRANJ

6.4.- ACTIVOS "EXTRANJEROS" SEGÚN NIVEL DE ESTUDIOS Y SEXO*

	VALORES ABSOLUTOS (En miles)			DISTRIBUCIONES PORCENTUALES			VARIACIONES ANUALES						TASAS DE ACTIVIDAD		
	T.I.11	T.I.12	T.I.13	T.I.11	T.I.12	T.I.13	Miles			%			T.I.11	T.I.12	T.I.13
							T.I.11	T.I.12	T.I.13	T.I.11	T.I.12	T.I.13			
AMBOS SEXOS	3.421,6	3.362,2	3.215,7	100,0	100,0	100,0	-114,6	-59,4	-146,5	-3,2	-1,7	-4,4	76,49	76,46	75,93
Analfabetos	59,0	68,6	48,9	1,7	2,0	1,5	-15,4	9,6	-19,7	-20,7	16,3	-28,7	48,24	56,37	50,78
Educación Primaria	680,2	611,9	640,6	19,9	18,2	19,9	-75,2	-68,3	28,7	-10,0	-10,0	4,7	71,69	68,92	70,89
Educación Secundaria Primera etapa y formación e inserción laboral correspondiente	748,2	797,3	766,6	21,9	23,7	23,8	-31,5	49,1	-30,7	-4,0	6,6	-3,9	73,77	75,14	75,83
Educación Secundaria Segunda etapa y formación e inserción laboral correspondiente	1.186,5	1.140,2	1.056,8	34,7	33,9	32,9	-16,8	-46,3	-83,4	-1,4	-3,9	-7,3	82,56	81,96	79,33
Formación e inserción laboral con título de secundaria (2ª etapa)	1,2	0,8	1,4	0,0	0,0	0,0	-1,8	-0,4	0,6	-60,0	-33,3	75,0	100,00	100,00	100,00
Educación superior, excepto doctorado	732,7	729,4	689,6	21,4	21,7	21,4	24,3	-3,3	-39,8	3,4	-0,5	-5,5	78,70	79,59	78,84
Doctorado	13,7	14,0	11,7	0,4	0,4	0,4	1,7	0,3	-2,3	14,2	2,2	-16,4	72,87	75,68	73,58
VARONES	1.794,5	1.755,8	1.661,7	100,0	100,0	100,0	-142,8	-38,7	-94,1	-7,4	-2,2	-5,4	82,85	82,97	81,88
Analfabetos	35,6	39,2	33,5	2,0	2,2	2,0	-9,3	3,6	-5,7	-20,7	10,1	-14,5	74,79	86,73	85,03
Educación Primaria	416,5	363,9	353,2	23,2	20,7	21,3	-45,9	-52,6	-10,7	-9,9	-12,6	-2,9	83,30	79,40	79,02
Educación Secundaria Primera etapa y formación e inserción laboral correspondiente	391,2	417,4	419,8	21,8	23,8	25,3	-48,3	26,2	2,4	-11,0	6,7	0,6	79,30	79,90	80,75
Educación Secundaria Segunda etapa y formación e inserción laboral correspondiente	586,9	579,7	511,8	32,7	33,0	30,8	-42,8	-7,2	-67,9	-6,8	-1,2	-11,7	87,25	88,19	85,37
Formación e inserción laboral con título de secundaria (2ª etapa)	0,9	0,6	1,2	0,1	0,0	0,1	-1,8	-0,3	0,6	-66,7	-33,3	100,0	100,00	100,00	100,00
Educación superior, excepto doctorado	352,4	344,3	336,4	19,6	19,6	20,2	4,0	-8,1	-7,9	1,1	-2,3	-2,3	80,33	81,90	81,39
Doctorado	10,9	10,7	5,8	0,6	0,6	0,3	1,3	-0,2	-4,9	13,5	-1,8	-45,8	85,16	89,92	63,04
MUJERES	1.627,2	1.606,4	1.554,0	100,0	100,0	100,0	28,3	-20,8	-52,4	1,8	-1,3	-3,3	70,52	70,41	70,45
Analfabetos	23,4	29,4	15,5	1,4	1,8	1,0	-6,1	6,0	-13,9	-20,7	25,6	-47,3	31,37	38,43	27,24
Educación Primaria	263,7	248,1	287,4	16,2	15,4	18,5	-29,3	-15,6	39,3	-10,0	-5,9	15,8	58,74	57,75	62,93
Educación Secundaria Primera etapa y formación e inserción laboral correspondiente	357,0	379,9	346,8	21,9	23,6	22,3	16,8	22,9	-33,1	4,9	6,4	-8,7	68,54	70,52	70,62
Educación Secundaria Segunda etapa y formación e inserción laboral correspondiente	599,6	560,6	545,0	36,8	34,9	35,1	26,0	-39,0	-15,6	4,5	-6,5	-2,8	78,43	76,38	74,38
Formación e inserción laboral con título de secundaria (2ª etapa)	0,4	0,2	0,2	0,0	0,0	0,0	0,1	-0,2	0,0	33,3		0,0			
Educación superior, excepto doctorado	380,2	385,1	353,3	23,4	24,0	22,7	20,2	4,9	-31,8	5,6	1,3	-8,3	77,25	77,66	76,57
Doctorado	2,8	3,2	5,8	0,2	0,2	0,4	0,4	0,4	2,6	16,7	14,3	81,3	46,67	48,48	86,57

(*) Los datos 2002/2013 corresponden a la serie revisada incorporando la nueva base poblacional de la EPA actualizada con las nuevas estimaciones de población y hogares derivadas del Censo de Población y Viviendas de 2011, en sustitución de la basada en el Censo 2001.

FUENTE: INE. EPA

A-INF TRIM\6.4.ACTNEX-ESTRANJ

6.4 BIS.- ACTIVOS "EXTRANJEROS" SEGÚN NIVEL DE ESTUDIOS Y SEXO

	CIFRAS ABSOLUTAS			DISTRIBUCIONES PORCENTUALES			VARIACIONES T.I.16 - T.IV.15		VARIACIONES ANUALES				TASAS DE ACTIVIDAD		
									Miles		%				
	T.I.14	T.I.15	T.I.16	T.I.14	T.I.15	T.I.16	Miles	%	T.I.15	T.I.16	T.I.15	T.I.16	T.I.14	T.I.15	T.I.16
AMBOS SEXOS	2.851,7	2.768,7	2.731,1	100,0	100,0	100,0	10,4	0,4	-83,0	-37,6	-2,9	-1,4	74,13	73,74	73,58
Analfabetos	55,4	57,8	56,9	1,9	2,1	2,1	2,5	4,6	2,4	-0,9	4,3	-1,6	56,82	59,28	57,30
Estudios primarios incompletos	122,4	114,9	109,0	4,3	4,1	4,0	-3,5	-3,1	-7,5	-5,9	-6,1	-5,1	66,52	63,31	70,05
Educación primaria	425,1	371,5	373,6	14,9	13,4	13,7	6,2	1,7	-53,6	2,1	-12,6	0,6	72,62	71,43	69,49
Primera etapa de educación secundaria y similar	668,8	653,4	655,9	23,5	23,6	24,0	10,5	1,6	-15,4	2,5	-2,3	0,4	68,35	67,54	67,39
Segunda etapa de educación secundaria, con orientación general	723,6	725,7	718,3	25,4	26,2	26,3	9,7	1,4	2,1	-7,4	0,3	-1,0	79,81	79,40	78,25
Segunda etapa de educación secundaria con orientación profesional (incluye educación postsecundaria no superior)	178,9	171,1	180,0	6,3	6,2	6,6	1,5	0,8	-7,8	8,9	-4,4	5,2	77,99	81,98	81,63
Educación superior	677,4	674,2	637,4	23,8	24,4	23,3	-16,6	-2,5	-3,2	-36,8	-0,5	-5,5	78,26	77,92	78,95
VARONES	1.477,1	1.434,9	1.421,6	100,0	100,0	100,0	-11,0	-0,8	-42,2	-13,3	-2,9	-0,9	79,97	79,91	80,38
Analfabetos	33,2	31,6	30,2	2,2	2,2	2,1	1,0	3,4	-1,6	-1,4	-4,8	-4,4	79,62	81,65	75,69
Estudios primarios incompletos	79,3	75,8	75,5	5,4	5,3	5,3	0,8	1,1	-3,5	-0,3	-4,4	-0,4	86,29	77,82	83,52
Educación primaria	241,2	214,6	217,7	16,3	15,0	15,3	-4,7	-2,1	-26,6	3,1	-11,0	1,4	81,60	83,18	80,63
Primera etapa de educación secundaria y similar	370,1	340,7	349,9	25,1	23,7	24,6	3,6	1,0	-29,4	9,2	-7,9	2,7	73,87	71,74	73,28
Segunda etapa de educación secundaria, con orientación general	345,0	363,2	355,4	23,4	25,3	25,0	-9,6	-2,6	18,2	-7,8	5,3	-2,1	84,60	85,98	85,43
Segunda etapa de educación secundaria con orientación profesional (incluye educación postsecundaria no superior)	93,5	91,7	94,2	6,3	6,4	6,6	0,7	0,7	-1,8	2,5	-1,9	2,7	82,23	87,50	84,48
Educación superior	314,7	317,3	298,6	21,3	22,1	21,0	-2,9	-1,0	2,6	-18,7	0,8	-5,9	79,61	79,44	82,19
MUJERES	1.374,6	1.333,8	1.309,5	100,0	100,0	100,0	21,3	1,7	-40,8	-24,3	-3,0	-1,8	68,73	68,09	67,40
Analfabetos	22,2	26,2	26,7	1,6	2,0	2,0	1,5	6,0	4,0	0,5	18,0	1,9	39,78	44,56	44,95
Estudios primarios incompletos	43,0	39,1	33,5	3,1	2,9	2,6	-4,2	-11,1	-3,9	-5,6	-9,1	-14,3	46,69	46,49	51,46
Educación primaria	183,9	156,9	155,9	13,4	11,8	11,9	10,9	7,5	-27,0	-1,0	-14,7	-0,6	63,44	59,86	58,26
Primera etapa de educación secundaria y similar	298,7	312,6	305,9	21,7	23,4	23,4	6,7	2,2	13,9	-6,7	4,7	-2,1	62,57	63,47	61,70
Segunda etapa de educación secundaria, con orientación general	378,6	362,5	362,9	27,5	27,2	27,7	19,3	5,6	-16,1	0,4	-4,3	0,1	75,90	73,74	72,29
Segunda etapa de educación secundaria con orientación profesional (incluye educación postsecundaria no superior)	85,4	79,4	85,7	6,2	6,0	6,5	0,7	0,8	-6,0	6,3	-7,0	7,9	73,75	76,35	78,62
Educación superior	362,7	356,9	338,8	26,4	26,8	25,9	-13,7	-3,9	-5,8	-18,1	-1,6	-5,1	77,14	76,60	76,29

FUENTE: INE. EPA

A-INF TRIM\6.4.ACTNESX-ESTRANJ

6.6.- TASAS DE OCUPACIÓN "EXTRANJEROS" POR EDADES Y SEXO (*)

PERIODO	AMBOS SEXOS				VARONES				MUJERES			
	Total	De 16 a 24	De 25 a 54	De 55 y más	Total	De 16 a 24	De 25 a 54	De 55 y más	Total	De 16 a 24	De 25 a 54	De 55 y más
Valores de las tasas en porcentaje												
1997	44,11	34,78	58,21	12,92	57,62	35,63	74,46	20,72	31,19	34,07	41,24	5,72
1998	48,38	35,21	61,89	13,98	62,39	38,97	81,67	20,92	34,52	31,58	43,47	5,79
1999	53,93	39,58	68,68	15,99	66,80	45,98	85,72	22,17	42,29	33,85	53,62	9,86
2000	56,07	47,56	67,98	17,95	68,42	54,81	84,18	19,85	44,38	40,36	52,76	16,17
2001	61,12	54,46	70,05	19,52	74,04	60,48	85,08	26,16	47,82	48,87	54,08	13,12
2002	62,09	50,52	72,10	17,60	73,45	58,04	83,38	28,49	51,32	43,83	60,88	9,10
2003	63,61	49,67	72,26	22,08	75,26	56,70	84,05	35,45	52,00	43,55	59,97	9,88
2004	65,60	46,85	74,28	22,71	77,22	55,68	86,24	29,76	53,74	39,05	61,57	16,21
2005	67,13	52,61	76,07	23,94	76,90	61,88	85,97	29,98	57,23	43,50	65,83	18,43
2006	68,17	54,11	76,68	25,91	77,76	61,27	86,56	32,13	58,45	47,60	66,27	20,26
2007	67,01	49,29	75,83	26,37	76,20	57,22	84,99	32,75	57,92	42,59	66,39	20,37
2008	63,67	44,43	72,08	29,57	70,58	50,09	78,65	36,87	56,65	39,10	65,18	23,12
2009	55,52	33,92	63,32	27,37	58,19	33,96	65,95	32,41	52,80	33,90	60,59	23,21
2010	54,24	32,52	62,77	22,43	57,05	32,85	65,74	24,85	51,49	32,21	59,81	20,25
2011	51,69	29,19	60,40	23,27	54,57	28,41	63,81	25,79	48,98	29,89	57,15	20,98
2012	48,53	23,08	57,48	24,21	50,93	22,89	59,90	28,31	46,31	23,25	55,21	20,48
2013	47,15	20,39	56,26	24,68	49,68	21,88	59,53	24,58	44,83	18,98	53,26	24,78
2014	48,36	21,13	58,12	24,12	52,14	23,53	63,48	22,88	44,89	18,57	53,29	25,21
2015	51,22	26,77	60,62	25,98	55,88	27,82	67,36	25,32	46,94	25,68	54,54	26,58
2014												
I Trim.	46,16	17,61	55,99	22,66	48,65	19,71	59,60	20,73	43,87	15,31	52,69	24,25
II Trim.	48,80	18,62	59,12	23,39	52,72	20,70	64,51	23,23	45,19	16,46	54,23	23,50
III Trim.	49,17	22,83	59,05	24,10	54,07	26,42	66,03	22,19	44,69	18,98	52,82	25,80
IV Trim.	49,34	25,64	58,36	26,25	53,18	27,53	63,86	25,18	45,83	23,69	53,40	27,21
2015												
I Trim.	48,93	22,07	58,26	26,26	52,38	20,77	64,16	24,01	45,77	23,46	52,95	28,34
II Trim.	51,25	26,14	60,92	26,34	55,74	26,87	67,16	26,67	47,17	25,42	55,30	26,04
III Trim.	52,26	30,43	61,35	25,70	57,27	31,32	68,48	25,37	47,66	29,49	54,92	26,00
IV Trim.	52,46	28,59	61,99	25,59	58,15	32,26	69,65	25,19	47,17	24,52	55,03	25,96
2016												
I Trim.	51,71	26,58	61,55	24,27	58,01	31,32	69,63	22,89	45,97	22,05	54,20	25,49
Variaciones con respecto al trimestre anterior en puntos porcentuales												
2015												
I Trim.	-0,41	-3,56	-0,10	0,02	-0,80	-6,76	0,31	-1,17	-0,06	-0,23	-0,45	1,13
II Trim.	2,32	4,06	2,66	0,07	3,37	6,11	3,00	2,66	1,40	1,96	2,35	-2,30
III Trim.	1,02	4,29	0,43	-0,63	1,53	4,44	1,32	-1,29	0,49	4,07	-0,38	-0,04
IV Trim.	0,19	-1,84	0,63	-0,11	0,88	0,95	1,17	-0,19	-0,49	-4,97	0,11	-0,04
2016												
I Trim.	-0,75	-2,01	-0,43	-1,32	-0,14	-0,95	-0,01	-2,30	-1,20	-2,46	-0,82	-0,47
Variaciones con respecto a igual periodo del año anterior en puntos porcentuales												
2002	0,97	-3,94	2,05	-1,93	-0,59	-2,44	-1,70	2,33	3,49	-5,04	6,80	-4,03
2003	1,52	-0,85	0,16	4,48	1,81	-1,35	0,67	6,96	0,68	-0,28	-0,91	0,78
2004	1,99	-2,81	2,02	0,63	1,96	-1,02	2,18	-5,70	1,74	-4,50	1,60	6,34
2005	1,53	5,75	1,79	1,23	-0,32	6,20	-0,27	0,22	3,49	4,45	4,26	2,21
2006	1,04	1,50	0,61	1,97	0,86	-0,61	0,59	2,15	1,22	4,10	0,44	1,84
2007	-1,16	-4,82	-0,85	0,46	-1,56	-4,05	-1,57	0,62	-0,53	-5,00	0,12	0,11
2008	-3,34	-4,87	-3,74	3,19	-5,61	-7,13	-6,35	4,12	-1,28	-3,49	-1,21	2,75
2009	-8,15	-10,50	-8,76	-2,19	-12,39	-16,13	-12,69	-4,46	-3,85	-5,21	-4,59	0,08
2010	-1,28	-1,40	-0,55	-4,94	-1,14	-1,11	-0,21	-7,56	-1,31	-1,69	-0,78	-2,96
2011	-2,55	-3,33	-2,37	0,84	-2,48	-4,44	-1,93	0,94	-2,51	-2,32	-2,66	0,74
2012	-3,16	-6,10	-2,92	0,93	-3,65	-5,52	-3,91	2,53	-2,67	-6,64	-1,94	-0,50
2013	-1,38	-2,69	-1,22	0,48	-1,24	-1,00	-0,37	-3,73	-1,48	-4,27	-1,95	4,30
2014	1,21	0,74	1,87	-0,56	2,46	1,65	3,95	-1,71	0,06	-0,41	0,03	0,42
2015	2,86	5,64	2,50	1,86	3,74	4,28	3,88	2,44	2,05	7,11	1,26	1,37
2014												
I Trim.	-0,03	-1,49	1,00	-2,60	1,03	0,51	2,94	-6,37	-1,01	-3,71	-0,76	0,66
II Trim.	0,98	-3,39	2,27	-1,00	1,65	-5,06	3,94	-1,71	0,40	-2,09	0,83	-0,37
III Trim.	1,82	1,88	2,40	-0,17	4,48	4,80	6,41	-2,88	-0,61	-1,31	-1,12	2,21
IV Trim.	2,05	6,11	1,75	1,41	2,63	6,44	2,40	4,12	1,51	5,64	1,21	-0,85
2015												
I Trim.	2,76	4,46	2,26	3,60	3,72	1,05	4,56	3,28	1,91	8,15	0,26	4,10
II Trim.	2,45	7,52	1,80	2,94	3,02	6,18	2,65	3,44	1,98	8,96	1,07	2,54
III Trim.	3,10	7,60	2,30	1,61	3,20	4,90	2,45	3,19	2,97	10,51	2,10	0,21
IV Trim.	3,12	2,95	3,63	-0,65	4,97	4,73	5,79	0,01	1,34	0,83	1,63	-1,25
2016												
I Trim.	2,78	4,50	3,30	-1,99	5,64	10,55	5,47	-1,12	0,20	-1,41	1,25	-2,86

(*) Los datos 2002/2013 corresponden a la serie revisada incorporando la nueva base poblacional de la EPA actualizada con las nuevas estimaciones de población y hogares derivadas del Censo de Población y Viviendas de 2011, en sustitución de la basada en el Censo 2001.

FUENTE: INE. EPA

A-INF TRIM\6.6.TSOCU-EXTRANJ

6.7.- OCUPADOS "EXTRANJEROS" SEGÚN NIVEL DE ESTUDIOS Y SEXO *

	VALORES ABSOLUTOS (En miles)			DISTRIBUCIONES PORCENTUALES			VARIACIONES ANUALES						TASAS DE OCUPACIÓN		
							Miles			%					
	T.I.11	T.I.12	T.I.13	T.I.11	T.I.12	T.I.13	T.I.11	T.I.12	T.I.13	T.I.11	T.I.12	T.I.13	T.I.11	T.I.12	T.I.13
AMBOS SEXOS	2.332,4	2.124,6	1.956,4	100,0	100,0	100,0	-123,9	-207,8	-168,2	-5,0	-8,9	-7,9	52,14	48,31	46,19
Analfabetos	29,3	28,5	25,3	1,3	1,3	1,3	-6,5	-0,8	-3,2	-18,2	-2,7	-11,2	23,96	23,42	26,27
Educación Primaria	426,9	342,5	328,2	18,3	16,1	16,8	-40,6	-84,4	-14,3	-8,7	-19,8	-4,2	44,99	38,57	36,32
Educación Secundaria Primera etapa y formación e inserción laboral correspondiente	468,1	452,4	440,0	20,1	21,3	22,5	-26,8	-15,7	-12,4	-5,4	-3,4	-2,7	46,15	42,64	43,52
Educación Secundaria Segunda etapa y formación e inserción laboral correspondiente	842,9	750,0	661,3	36,1	35,3	33,8	-43,6	-92,9	-88,7	-4,9	-11,0	-11,8	58,65	53,91	49,64
Formación e inserción laboral con título de secundaria (2ª etapa)	0,9	0,6	0,5	0,0	0,0	0,0	-0,7	-0,3	-0,1	-43,8	-33,3	-16,7	75,00	75,00	35,71
Educación superior, excepto doctorado	551,5	538,0	490,8	23,6	25,3	25,1	-7,0	-13,5	-47,2	-1,3	-2,4	-8,8	59,24	58,71	56,11
Doctorado	12,9	12,6	10,3	0,6	0,6	0,5	1,4	-0,3	-2,3	12,2	-2,3	-18,3	68,62	68,11	64,78
VARONES	1.196,0	1.067,8	966,4	100,0	100,0	100,0	-79,4	-128,2	-101,4	-6,2	-10,7	-9,5	55,22	50,46	47,62
Analfabetos	19,2	15,9	20,0	1,6	1,5	2,1	-3,7	-3,3	4,1	-16,2	-17,2	25,8	40,34	35,18	50,76
Educación Primaria	254,9	197,4	172,2	21,3	18,5	17,8	-20,9	-57,5	-25,2	-7,6	-22,6	-12,8	50,98	43,07	38,52
Educación Secundaria Primera etapa y formación e inserción laboral correspondiente	232,5	220,9	234,2	19,4	20,7	24,2	-24,7	-11,6	13,3	-9,6	-5,0	6,0	47,13	42,29	45,05
Educación Secundaria Segunda etapa y formación e inserción laboral correspondiente	415,3	364,3	299,9	34,7	34,1	31,0	-34,3	-51,0	-64,4	-7,6	-12,3	-17,7	61,74	55,42	50,03
Formación e inserción laboral con título de secundaria (2ª etapa)	0,9	0,6	0,3	0,1	0,1	0,0	-0,4	-0,3	-0,3	-30,8	-33,3	-50,0	100,00	100,00	25,00
Educación superior, excepto doctorado	262,3	259,1	234,7	21,9	24,3	24,3	2,9	-3,2	-24,4	1,1	-1,2	-9,4	59,79	61,63	56,79
Doctorado	10,9	9,6	5,1	0,9	0,9	0,5	1,8	-1,3	-4,5	19,8	-11,9	-46,9	85,16	80,67	55,43
MUJERES	1.136,4	1.056,8	989,9	100,0	100,0	100,0	-44,5	-79,6	-66,9	-3,8	-7,0	-6,3	49,25	46,32	44,88
Analfabetos	10,1	12,7	5,2	0,9	1,2	0,5	-2,8	2,6	-7,5	-21,7	25,7	-59,1	13,54	16,60	9,14
Educación Primaria	172,0	145,1	156,0	15,1	13,7	15,8	-19,7	-26,9	10,9	-10,3	-15,6	7,5	38,32	33,78	34,16
Educación Secundaria Primera etapa y formación e inserción laboral correspondiente	235,5	231,5	205,8	20,7	21,9	20,8	-2,2	-4,0	-25,7	-0,9	-1,7	-11,1	45,21	42,97	41,91
Educación Secundaria Segunda etapa y formación e inserción laboral correspondiente	427,7	385,7	361,4	37,6	36,5	36,5	-9,1	-42,0	-24,3	-2,1	-9,8	-6,3	55,95	52,55	49,32
Formación e inserción laboral con título de secundaria (2ª etapa)	0,0	0,0	0,2	0,0	0,0	0,0	-0,3	0,0	0,2				0,00	0,00	100,00
Educación superior, excepto doctorado	289,2	278,9	256,1	25,4	26,4	25,9	-10,0	-10,3	-22,8	-3,3	-3,6	-8,2	58,76	56,24	55,50
Doctorado	2,0	3,0	5,3	0,2	0,3	0,5	-0,4	1,0	2,3	-16,7	50,0	76,7	33,33	45,45	79,10

(*) Los datos 2002/2013 corresponden a la serie revisada incorporando la nueva base poblacional de la EPA actualizada con las nuevas estimaciones de población y hogares derivadas del Censo de Población y Viviendas de 2011, en sustitución de la basada en el Censo 2001.

FUENTE: INE. EPA

A-INF TRIM\6.7.OCUNESX-EXTRANJ

6.7 BIS.- OCUPADOS "EXTRANJEROS" SEGÚN NIVEL DE ESTUDIOS Y SEXO

	CIFRAS ABSOLUTAS			DISTRIBUCIONES PORCENTUALES			VARIACIONES		VARIACIONES ANUALES				TASAS DE OCUPACIÓN		
	T.I.14	T.I.15	T.I.16	T.I.14	T.I.15	T.I.16	T.I.16 - T.IV.15		Miles		%		T.I.14	T.I.15	T.I.16
							Miles	%	T.I.15	T.I.16	T.I.15	T.I.16			
AMBOS SEXOS	1.775,9	1.837,1	1.919,3	100,0	100,0	100,0	-29,4	-1,5	61,2	82,2	3,4	4,5	46,16	48,93	51,71
Analfabetos	21,2	27,0	34,5	1,2	1,5	1,8	3,0	9,5	5,8	7,5	27,4	27,8	21,74	27,69	34,74
Estudios primarios incompletos	61,7	63,4	74,5	3,5	3,5	3,9	1,4	1,9	1,7	11,1	2,8	17,5	33,53	34,93	47,88
Educación primaria	237,7	227,4	216,0	13,4	12,4	11,3	-10,8	-4,8	-10,3	-11,4	-4,3	-5,0	40,60	43,72	40,18
Primera etapa de educación secundaria y similar	378,7	389,9	438,8	21,3	21,2	22,9	-9,7	-2,2	11,2	48,9	3,0	12,5	38,70	40,30	45,08
Segunda etapa de educación secundaria, con orientación general	453,3	504,5	532,9	25,5	27,5	27,8	3,6	0,7	51,2	28,4	11,3	5,6	50,00	55,20	58,05
Segunda etapa de educación secundaria con orientación profesional (incluye educación postsecundaria no superior)	121,8	117,9	123,5	6,9	6,4	6,4	-2,8	-2,2	-3,9	5,6	-3,2	4,7	53,10	56,49	56,01
Educación superior	501,5	507,0	499,2	28,2	27,6	26,0	-14,0	-2,7	5,5	-7,8	1,1	-1,5	57,94	58,60	61,84
VARONES	898,6	940,5	1.026,1	100,0	100,0	100,0	-14,2	-1,4	41,9	85,6	4,7	9,1	48,65	52,38	58,01
Analfabetos	12,1	16,1	22,5	1,3	1,7	2,2	-0,1	-0,4	4,0	6,4	33,1	39,8	29,02	41,60	56,39
Estudios primarios incompletos	46,6	44,5	51,4	5,2	4,7	5,0	2,2	4,5	-2,1	6,9	-4,5	15,5	50,71	45,69	56,86
Educación primaria	123,9	122,5	125,8	13,8	13,0	12,3	-12,6	-9,1	-1,4	3,3	-1,1	2,7	41,91	47,48	46,59
Primera etapa de educación secundaria y similar	206,0	200,4	230,8	22,9	21,3	22,5	-5,3	-2,2	-5,6	30,4	-2,7	15,2	41,12	42,20	48,34
Segunda etapa de educación secundaria, con orientación general	206,7	255,6	276,5	23,0	27,2	26,9	-6,0	-2,1	48,9	20,9	23,7	8,2	50,69	60,51	66,47
Segunda etapa de educación secundaria con orientación profesional (incluye educación postsecundaria no superior)	65,2	63,1	71,3	7,3	6,7	6,9	3,6	5,3	-2,1	8,2	-3,2	13,0	57,34	60,21	63,95
Educación superior	238,1	238,2	247,8	26,5	25,3	24,1	3,9	1,6	0,1	9,6	0,0	4,0	60,23	59,64	68,21
MUJERES	877,3	896,6	893,2	100,0	100,0	100,0	-15,2	-1,7	19,3	-3,4	2,2	-0,4	43,87	45,77	45,97
Analfabetos	9,1	10,9	12,0	1,0	1,2	1,3	3,0	33,3	1,8	1,1	19,8	10,1	16,31	18,54	20,20
Estudios primarios incompletos	15,1	18,9	23,1	1,7	2,1	2,6	-0,8	-3,3	3,8	4,2	25,2	22,2	16,40	22,47	35,48
Educación primaria	113,8	104,9	90,2	13,0	11,7	10,1	1,8	2,0	-8,9	-14,7	-7,8	-14,0	39,25	40,02	33,71
Primera etapa de educación secundaria y similar	172,8	189,5	208,0	19,7	21,1	23,3	-4,4	-2,1	16,7	18,5	9,7	9,8	36,20	38,48	41,95
Segunda etapa de educación secundaria, con orientación general	246,6	248,9	256,4	28,1	27,8	28,7	9,6	3,9	2,3	7,5	0,9	3,0	49,44	50,63	51,08
Segunda etapa de educación secundaria con orientación profesional (incluye educación postsecundaria no superior)	56,6	54,8	52,2	6,5	6,1	5,8	-6,3	-10,8	-1,8	-2,6	-3,2	-4,7	48,88	52,69	47,89
Educación superior	263,5	268,8	251,4	30,0	30,0	28,1	-17,9	-6,6	5,3	-17,4	2,0	-6,5	56,04	57,69	56,61

FUENTE: INE. EPA

A-INF TRIM\6.7_OCUNESX-EXTRANJ

6.9.- OCUPADOS "EXTRANJEROS" POR TIEMPO DE RESIDENCIA EN ESPAÑA

PERIODO	Total	Menos de 1 año	1 año	2 años	3 años	De 4 a 6 años	7 años y más
Valores absolutos en miles							
1997	175,1	6,8	9,4	12,5	17,3	47,0	82,2
1998	221,5	3,7	12,0	18,3	17,7	42,1	127,7
1999	317,8	13,7	15,3	29,1	26,7	59,2	173,8
2000	454,2	62,2	38,7	47,3	38,0	74,8	193,2
2001	682,8	149,6	99,8	87,2	47,2	97,1	201,9
2002	1.054,8	177,6	129,3	203,0	129,9	161,5	253,6
2003	1.386,5	152,8	155,9	260,4	240,6	271,8	305,0
2004	1.702,7	143,8	156,5	280,8	333,7	461,1	326,8
2005	2.104,8	82,3	185,9	267,2	327,0	786,5	455,8
2006	2.408,4	125,7	180,7	236,3	311,7	977,5	576,6
2007	2.724,7	144,4	216,9	230,4	305,7	987,5	839,9
2008	2.837,7	101,6	215,9	223,9	270,4	967,1	1.058,8
2009	2.543,0	54,0	153,8	208,9	213,9	734,1	1.178,2
2010	2.450,3	20,8	92,2	173,5	248,2	677,1	1.238,6
2011	2.299,6	25,3	52,6	84,6	165,1	692,8	1.279,3
2012	2.106,8	13,6	39,0	54,5	87,5	574,2	1.338,1
2013	1.925,7	11,1	30,3	37,8	54,1	429,7	1.362,7
2014	1.844,7	21,2	30,2	40,1	46,8	276,9	1.429,5
2015	1.908,5	21,7	39,8	36,0	56,3	195,5	1.559,3
2014							
I Trim.	1.775,9	11,8	28,1	40,7	46,6	310,7	1.338,0
II Trim.	1.868,0	19,4	31,7	38,4	43,4	299,4	1.435,7
III Trim.	1.869,8	28,4	30,0	40,6	51,3	272,6	1.446,9
IV Trim.	1.865,1	25,3	30,8	40,8	45,7	224,9	1.497,5
2015							
I Trim.	1.837,1	22,9	39,7	34,5	62,2	193,1	1.484,7
II Trim.	1.909,2	20,6	40,5	33,7	57,5	195,7	1.561,2
III Trim.	1.939,0	22,7	37,1	33,5	54,4	200,7	1.590,6
IV Trim.	1.948,7	20,6	41,9	42,1	51,1	192,5	1.600,6
2016							
I Trim.	1.919,3	22,4	45,6	40,0	31,9	170,7	1.608,7
Variaciones con respecto al trimestre anterior en miles							
2015							
I Trim.	-28,0	-2,4	8,9	-6,3	16,5	-31,8	-12,8
II Trim.	72,1	-2,3	0,8	-0,8	-4,7	2,6	76,5
III Trim.	29,8	2,1	-3,4	-0,2	-3,1	5,0	29,4
IV Trim.	9,7	-2,1	4,8	8,6	-3,3	-8,2	10,0
2016							
I Trim.	-29,4	1,8	3,7	-2,1	-19,2	-21,8	8,1
Variaciones con respecto al trimestre anterior en porcentaje							
2015							
I Trim.	-1,5	-9,5	28,9	-15,4	36,1	-14,1	-0,9
II Trim.	3,9	-10,0	2,0	-2,3	-7,6	1,3	5,2
III Trim.	1,6	10,2	-8,4	-0,6	-5,4	2,6	1,9
IV Trim.	0,5	-9,3	12,9	25,7	-6,1	-4,1	0,6
2016							
I Trim.	-1,5	8,7	8,8	-5,0	-37,6	-11,3	0,5
Variaciones con respecto a igual periodo del año anterior en miles							
2002	372,0	28,0	29,5	115,8	82,7	64,4	51,7
2003	331,6	-24,8	26,7	57,4	110,7	110,3	51,4
2004	316,2	-8,9	0,6	20,4	93,1	189,3	21,8
2005	402,1	-61,6	29,4	-13,6	-6,6	325,5	129,0
2006	303,6	43,4	-5,2	-30,9	-15,4	191,0	120,7
2007	316,3	18,7	36,2	-5,9	-6,0	9,9	263,3
2008	113,0	-42,8	-1,0	-6,5	-35,3	-20,3	218,9
2009	-294,8	-47,7	-62,1	-15,0	-56,5	-233,0	119,5
2010	-92,6	-33,2	-61,6	-35,5	34,3	-57,1	60,4
2011	-150,7	4,4	-39,6	-88,9	-83,1	15,8	40,6
2012	-192,9	-11,7	-13,6	-30,2	-77,6	-118,6	58,8
2013	-181,1	-2,4	-8,8	-16,7	-33,4	-144,6	24,6
2014	-81,0	10,1	-0,1	2,3	-7,3	-152,8	66,8
2015	63,8	0,5	9,7	-4,2	9,6	-81,4	129,8
2014							
I Trim.	-180,5	2,4	-9,6	1,6	-6,9	-149,6	-18,4
II Trim.	-111,2	8,7	-0,6	-2,7	-12,1	-139,1	34,7
III Trim.	-36,7	17,6	3,9	4,0	1,3	-171,4	108,0
IV Trim.	4,6	11,7	5,8	6,4	-11,5	-150,9	142,9
2015							
I Trim.	61,2	11,1	11,6	-6,2	15,6	-117,6	146,7
II Trim.	41,2	1,2	8,8	-4,7	14,1	-103,7	125,5
III Trim.	69,2	-5,7	7,1	-7,1	3,1	-71,9	143,7
IV Trim.	83,6	-4,7	11,1	1,3	5,4	-32,4	103,1
2016							
I Trim.	82,2	-0,5	5,9	5,5	-30,3	-22,4	124,0
Variaciones con respecto a igual periodo del año anterior en porcentajes							
2002	54,5	18,7	29,6	132,8	175,1	66,4	25,6
2003	31,4	-14,0	20,6	28,3	85,2	68,3	20,3
2004	22,8	-5,8	0,4	7,8	38,7	69,7	7,1
2005	23,6	-42,8	18,8	-4,9	-2,0	70,6	39,5
2006	14,4	52,8	-2,8	-11,6	-4,7	24,3	26,5
2007	13,1	14,9	20,0	-2,5	-1,9	1,0	45,7
2008	4,1	-29,6	-0,4	-2,8	-11,5	-2,1	26,1
2009	-10,4	-46,9	-28,8	-6,7	-20,9	-24,1	11,3
2010	-3,6	-61,4	-40,1	-17,0	16,0	-7,8	5,1
2011	-6,2	21,2	-43,0	-51,2	-33,5	2,3	3,3
2012	-8,4	-46,3	-25,8	-35,7	-47,0	-17,1	4,6
2013	-8,6	-17,9	-22,4	-30,6	-38,2	-25,2	1,8
2014	-4,2	90,8	-0,4	6,2	-13,5	-35,6	4,9
2015	3,5	2,2	32,0	-10,4	20,4	-29,4	9,1
2014							
I Trim.	-9,2	25,5	-25,5	4,1	-12,9	-32,5	-1,4
II Trim.	-5,6	81,3	-1,9	-6,6	-21,8	-31,7	2,5
III Trim.	-1,9	163,0	14,9	10,9	2,6	-38,6	8,1
IV Trim.	0,2	86,0	23,2	18,6	-20,1	-40,2	10,5
2015							
I Trim.	3,4	94,1	41,3	-15,2	33,5	-37,9	11,0
II Trim.	2,2	6,2	27,8	-12,2	32,5	-34,6	8,7
III Trim.	3,7	-20,1	23,7	-17,5	6,0	-26,4	6,9
IV Trim.	4,5	-18,6	36,0	3,2	11,8	-14,4	9,9
2016							
I Trim.	4,5	-2,2	14,9	15,9	-48,7	-11,6	8,4

(*) Los datos 2002/2013 corresponden a la serie revisada incorporando la nueva base poblacional de la EPA actualizada con las nuevas estimaciones de población y hogares derivadas del Censo de Población y Viviendas de 2011, en sustitución de la basada en el Censo 2001.

FUENTE: INE. EPA

A-INF TRIM(6.9-OCUPP-RESIDENCIA-EXTRANJ)

6.11.- TASAS DE PARO "EXTRANJEROS" POR EDADES Y SEXO (*) (**)

PERIODO	AMBOS SEXOS				VARONES				MUJERES			
	Total	De 16 a 24	De 25 a 54	De 55 y más	Total	De 16 a 24	De 25 a 54	De 55 y más	Total	De 16 a 24	De 25 a 54	De 55 y más
Valores de las tasas en porcentaje												
1997	21,02	32,31	20,69	6,35	18,87	41,30	17,88	7,03	24,59	24,85	25,52	4,80
1998	18,64	33,66	17,25	14,88	13,94	36,26	11,25	16,61	25,86	29,41	26,01	7,63
1999	14,22	31,19	11,95	11,63	11,95	31,14	9,19	12,68	17,29	31,34	15,57	9,63
2000	15,01	27,59	13,19	9,34	12,65	25,66	10,67	9,12	18,23	29,92	16,69	9,59
2001	14,67	24,14	12,75	15,75	12,23	23,16	10,57	8,08	18,28	25,23	16,16	27,01
2001	14,00	23,91	11,95	15,43	11,75	23,05	10,04	7,51	17,34	24,92	15,00	27,01
2002	14,47	23,50	12,58	17,06	12,89	21,32	11,42	11,59	16,52	25,94	14,11	27,69
2003	15,49	24,43	14,01	10,40	13,07	22,95	11,56	9,76	18,77	26,06	17,35	12,99
2004	13,59	23,14	12,26	8,90	11,28	21,63	9,91	7,45	16,76	24,98	15,55	10,92
2005	11,39	19,55	9,94	10,43	9,48	16,90	8,10	10,00	13,86	23,01	12,31	10,99
2006	11,77	17,75	10,74	11,92	9,36	14,61	8,40	12,26	14,81	21,14	13,76	11,38
2007	12,18	20,75	10,73	13,78	10,52	17,75	9,27	14,17	14,26	23,91	12,57	13,16
2008	17,44	27,53	15,90	15,43	17,28	26,76	15,98	13,59	17,64	28,44	15,81	17,76
2009	28,25	42,00	26,99	26,11	31,35	46,18	30,14	24,79	24,41	36,94	23,05	27,58
2010	29,95	43,44	29,01	31,02	32,38	47,12	31,17	36,80	27,11	39,46	26,48	23,21
2011	32,60	49,16	30,54	32,15	34,52	52,45	32,17	37,85	30,48	45,93	28,71	24,43
2012	35,94	56,55	33,89	30,45	38,24	58,97	36,43	31,48	33,42	54,17	31,10	29,10
2013	37,02	58,95	35,01	31,42	38,70	58,69	36,53	38,00	35,22	59,20	33,39	24,20
2014	34,50	56,50	32,22	34,28	35,37	55,99	32,14	45,42	33,56	57,13	32,30	21,66
2015	30,46	47,80	28,80	29,09	30,40	48,71	28,02	35,31	30,54	46,71	29,65	22,70
2014												
I Trim.	37,72	63,70	35,03	36,40	39,16	62,89	35,66	47,96	36,18	64,77	34,37	24,65
II Trim.	34,14	59,44	31,36	38,29	34,87	59,26	31,25	46,92	33,33	59,66	31,46	28,13
III Trim.	32,87	53,58	30,63	32,99	33,27	53,89	29,58	46,16	32,41	53,11	31,77	17,57
IV Trim.	33,22	49,37	31,78	29,61	34,15	47,64	32,02	41,02	32,21	51,22	31,54	16,37
2015												
I Trim.	33,65	54,91	31,81	30,47	34,46	58,55	31,49	40,67	32,78	50,89	32,17	19,75
II Trim.	30,84	49,34	29,19	28,26	30,50	48,31	28,63	31,84	31,20	50,38	29,78	24,65
III Trim.	28,94	43,82	27,26	29,85	29,25	45,60	26,95	34,91	28,59	41,66	27,60	24,75
IV Trim.	28,38	43,42	26,89	27,68	27,38	43,61	24,97	33,61	29,48	43,16	28,97	21,56
2016												
I Trim.	29,72	46,18	32,75	29,76	27,82	43,10	29,87	36,92	31,79	49,86	35,82	22,86
Variaciones con respecto al trimestre anterior en puntos porcentuales												
2015												
I Trim.	0,43	5,54	0,03	0,86	0,31	10,91	-0,53	-0,36	0,57	-0,33	0,62	3,38
II Trim.	-2,81	-5,57	-2,62	-2,21	-3,95	-10,25	-2,86	-8,82	-1,58	-0,51	-2,38	4,90
III Trim.	-1,90	-5,52	-1,93	1,58	-1,25	-2,70	-1,68	3,06	-2,61	-8,72	-2,18	0,11
IV Trim.	-0,56	-0,39	-0,37	-2,17	-1,87	-2,00	-1,98	-1,30	0,89	1,50	1,37	-3,20
2016												
I Trim.	1,35	2,76	5,86	2,08	0,44	-0,51	4,90	3,31	2,31	6,70	6,85	1,31
Variaciones con respecto a igual periodo del año anterior en puntos porcentuales												
2002	0,47	-0,41	0,62	1,63	1,14	-1,72	1,38	4,08	-0,82	1,03	-0,89	0,68
2003	1,02	0,93	1,43	-6,66	0,18	1,63	0,14	-1,82	2,25	0,11	3,24	-14,70
2004	-1,91	-1,29	-1,75	-1,50	-1,79	-1,32	-1,65	-2,32	-2,01	-1,08	-1,80	-2,07
2005	-2,20	-3,58	-2,32	1,53	-1,80	-4,73	-1,81	2,55	-2,90	-1,97	-3,24	0,07
2006	0,38	-1,81	0,79	1,50	-0,12	-2,29	0,30	2,26	0,95	-1,87	1,45	0,39
2007	0,41	3,00	-0,01	1,85	1,16	3,14	0,87	1,92	-0,55	2,76	-1,18	1,79
2008	5,26	6,79	5,17	1,66	6,76	9,00	6,71	-0,59	3,38	4,53	3,24	4,59
2009	10,81	14,47	11,08	10,67	14,07	19,43	14,16	11,20	6,77	8,50	7,24	9,82
2010	1,70	1,43	2,02	4,92	1,03	0,93	1,03	12,01	2,70	2,52	3,43	-4,37
2011	2,66	5,72	1,53	1,12	2,14	5,33	1,00	1,05	3,37	6,46	2,23	1,22
2012	3,34	7,39	3,36	-1,70	3,72	6,52	4,26	-6,36	2,94	8,25	2,39	4,67
2013	1,08	2,41	1,11	0,97	0,46	-0,28	0,10	6,51	1,80	5,02	2,29	-4,90
2014	-2,52	-2,46	-2,79	2,86	-3,33	-2,70	-4,39	7,42	-1,66	-2,07	-1,09	-2,55
2015	-4,04	-8,69	-3,42	-5,19	-4,97	-7,27	-4,12	-10,10	-3,02	-10,42	-2,65	1,05
2014												
I Trim.	-1,44	2,06	-2,23	5,87	-2,68	-0,99	-4,34	14,69	-0,12	5,56	0,01	-2,78
II Trim.	-1,59	4,84	-2,68	7,15	-1,33	7,29	-3,29	11,98	-1,90	2,14	-2,04	1,26
III Trim.	-3,74	-5,56	-3,56	-1,47	-5,85	-4,86	-7,16	4,76	-1,46	-6,44	0,34	-8,51
IV Trim.	-3,23	-10,90	-2,60	0,30	-3,29	-12,32	-2,57	-1,74	-3,18	-9,28	-2,63	-0,47
2015												
I Trim.	-4,08	-8,79	-3,22	-5,92	-4,71	-4,33	-4,16	-7,30	-3,40	-13,88	-2,21	-4,90
II Trim.	-3,30	-10,09	-2,17	-10,02	-4,37	-10,96	-2,62	-15,08	-2,13	-9,28	-1,68	-3,48
III Trim.	-3,93	-9,76	-3,37	-3,15	-4,02	-8,29	-2,63	-11,25	-3,83	-11,45	-4,17	7,18
IV Trim.	-4,85	-5,95	-4,89	-1,93	-6,76	-4,03	-7,05	-7,41	-2,73	-8,07	-2,57	5,19
2016												
I Trim.	-3,92	-8,73	0,93	-0,71	-6,63	-15,45	-1,62	-3,75	-0,99	-1,03	3,66	3,12

(*) Los datos referidos a 2001 se han obtenido sin aplicar y aplicando la nueva definición de paro, datos sin sombreado y sombreados, respectivamente.

(**) Los datos 2002/2013 corresponden a la serie revisada incorporando la nueva base poblacional de la EPA actualizada con las nuevas estimaciones de población y hogares derivadas del Censo de Población y Viviendas de 2011, en sustitución de la basada en el Censo 2001.

FUENTE: INE. EPA

6.12.- PARADOS "EXTRANJEROS" SEGÚN NIVEL DE ESTUDIOS Y SEXO*

	VALORES ABSOLUTOS (En miles)			DISTRIBUCIONES PORCENTUALES			VARIACIONES ANUALES						TASAS DE PARO		
	T.I.11	T.I.12	T.I.13	T.I.11	T.I.12	T.I.13	Miles			%			T.I.11	T.I.12	T.I.13
							T.I.11	T.I.12	T.I.13	T.I.11	T.I.12	T.I.13			
AMBOS SEXOS	1.089,2	1.237,6	1.259,3	100,0	100,0	100,0	9,3	148,4	21,7	0,9	13,6	1,8	31,83	36,81	39,16
Analfabetos	29,7	40,1	23,6	2,7	3,2	1,9	-8,9	10,4	-16,5	-23,1	35,0	-41,1	50,34	58,45	48,26
Educación Primaria	253,3	269,4	312,4	23,3	21,8	24,8	-34,6	16,1	43,0	-12,0	6,4	16,0	37,24	44,03	48,77
Educación Secundaria Primera etapa y formación e inserción laboral correspondiente	280,1	344,9	326,6	25,7	27,9	25,9	-4,7	64,8	-18,3	-1,7	23,1	-5,3	37,44	43,26	42,60
Educación Secundaria Segunda etapa y formación e inserción laboral correspondiente	343,6	390,2	395,5	31,5	31,5	31,4	26,8	46,6	5,3	8,5	13,6	1,4	28,96	34,22	37,42
Formación e inserción laboral con título de secundaria (2ª etapa)	0,3	0,2	0,9	0,0	0,0	0,1	-1,1	-0,1	0,7	-78,6	-33,3	350,0	25,00	25,00	64,29
Educación superior, excepto doctorado	181,2	191,4	198,8	16,6	15,5	15,8	31,3	10,2	7,4	20,9	5,6	3,9	24,73	26,24	28,83
Doctorado	0,8	1,4	1,4	0,1	0,1	0,1	0,3	0,6	0,0	60,0	75,0	0,0	5,84	10,00	11,97
VARONES	598,5	688,0	695,3	100,0	100,0	100,0	-63,4	89,5	7,3	-9,6	15,0	1,1	33,35	39,18	41,84
Analfabetos	16,4	23,3	13,5	2,7	3,4	1,9	-5,6	6,9	-9,8	-25,5	42,1	-42,1	46,07	59,44	40,30
Educación Primaria	161,6	166,5	181,0	27,0	24,2	26,0	-25,0	4,9	14,5	-13,4	3,0	8,7	38,80	45,75	51,25
Educación Secundaria Primera etapa y formación e inserción laboral correspondiente	158,7	196,5	185,6	26,5	28,6	26,7	-23,6	37,8	-10,9	-12,9	23,8	-5,5	40,57	47,08	44,21
Educación Secundaria Segunda etapa y formación e inserción laboral correspondiente	171,6	215,4	211,9	28,7	31,3	30,5	-8,5	43,8	-3,5	-4,7	25,5	-1,6	29,24	37,16	41,40
Formación e inserción laboral con título de secundaria (2ª etapa)	0,0	0,0	0,9	0,0	0,0	0,1	-1,4	0,0	0,9	-100,0			0,00	0,00	75,00
Educación superior, excepto doctorado	90,1	85,2	101,7	15,1	12,4	14,6	1,1	-4,9	16,5	1,2	-5,4	19,4	25,57	24,75	30,23
Doctorado	0,0	1,1	0,7	0,0	0,2	0,1	-0,5	1,1	-0,4	-100,0		-36,4	0,00	10,28	12,07
MUJERES	490,8	549,6	564,1	100,0	100,0	100,0	72,8	58,8	14,5	17,4	12,0	2,6	30,16	34,21	36,30
Analfabetos	13,3	16,7	10,3	2,7	3,0	1,8	-3,3	3,4	-6,4	-19,9	25,6	-38,3	56,84	56,80	66,45
Educación Primaria	91,7	103,0	131,4	18,7	18,7	23,3	-9,6	11,3	28,4	-9,5	12,3	27,6	34,77	41,52	45,72
Educación Secundaria Primera etapa y formación e inserción laboral correspondiente	121,5	148,4	141,0	24,8	27,0	25,0	19,0	26,9	-7,4	18,5	22,1	-5,0	34,03	39,06	40,66
Educación Secundaria Segunda etapa y formación e inserción laboral correspondiente	171,9	174,9	183,6	35,0	31,8	32,5	35,1	3,0	8,7	25,7	1,7	5,0	28,67	31,20	33,69
Formación e inserción laboral con título de secundaria (2ª etapa)	0,4	0,2	0,0	0,1	0,0	0,0	0,4	-0,2	-0,2	100,0	100,0	-100,0	100,00	100,00	0,00
Educación superior, excepto doctorado	91,0	106,2	97,2	18,5	19,3	17,2	30,2	15,2	-9,0	49,7	16,7	-8,5	23,93	27,58	27,51
Doctorado	0,8	0,2	0,5	0,2	0,0	0,1	0,8	-0,6	0,3	100,0	100,0	100,0	28,57	6,25	8,62

(*) Los datos 2002/2013 corresponden a la serie revisada incorporando la nueva base poblacional de la EPA actualizada con las nuevas estimaciones de población y hogares derivadas del Censo de Población y Viviendas de 2011, en sustitución de la basada en el Censo 2001.

FUENTE: INE. EPA

A-INF TRIM\6.12.PARNESX-EXTRANJ

6.12 BIS.- PARADOS "EXTRANJEROS" SEGÚN NIVEL DE ESTUDIOS Y SEXO

	CIFRAS ABSOLUTAS			DISTRIBUCIONES PORCENTUALES			VARIACIONES		VARIACIONES ANUALES				TASAS DE PARO		
	T.I.14	T.I.15	T.I.16	T.I.14	T.I.15	T.I.16	T.I.16 - T.IV.15		Miles		%		T.I.14	T.I.15	T.I.16
							Miles	%	T.I.15	T.I.16	T.I.15	T.I.16			
AMBOS SEXOS	1.075,8	931,6	811,8	100,0	100,0	100,0	39,8	5,2	-144,2	-119,8	-13,4	-12,9	37,72	33,65	29,72
Analfabetos	34,2	30,8	22,4	3,2	3,3	2,8	-0,5	-2,2	-3,4	-8,4	-9,9	-27,3	61,73	53,29	39,37
Estudios primarios incompletos	60,7	51,5	34,5	5,6	5,5	4,2	-4,9	-12,4	-9,2	-17,0	-15,2	-33,0	49,59	44,82	31,65
Educación primaria	187,4	144,1	157,6	17,4	15,5	19,4	17,0	12,1	-43,3	13,5	-23,1	9,4	44,08	38,79	42,18
Primera etapa de educación secundaria y similar	290,1	263,5	217,1	27,0	28,3	26,7	20,2	10,3	-26,6	-46,4	-9,2	-17,6	43,38	40,33	33,10
Segunda etapa de educación secundaria, con orientación general	270,3	221,2	185,4	25,1	23,7	22,8	6,1	3,4	-49,1	-35,8	-18,2	-16,2	37,35	30,48	25,81
Segunda etapa de educación secundaria con orientación profesional (incluye educación postsecundaria no superior)	57,1	53,2	56,5	5,3	5,7	7,0	4,3	8,2	-3,9	3,3	-6,8	6,2	31,92	31,09	31,39
Educación superior	175,9	167,2	138,2	16,4	17,9	17,0	-2,6	-1,8	-8,7	-29,0	-4,9	-17,3	25,97	24,80	21,68
VARONES	578,5	494,4	395,5	100,0	100,0	100,0	3,2	0,8	-84,1	-98,9	-14,5	-20,0	39,16	34,46	27,82
Analfabetos	21,1	15,5	7,7	3,6	3,1	1,9	1,1	16,7	-5,6	-7,8	-26,5	-50,3	63,55	49,05	25,50
Estudios primarios incompletos	32,7	31,3	24,1	5,7	6,3	6,1	-1,4	-5,5	-1,4	-7,2	-4,3	-23,0	41,24	41,29	31,92
Educación primaria	117,3	92,1	91,9	20,3	18,6	23,2	7,9	9,4	-25,2	-0,2	-21,5	-0,2	48,63	42,92	42,21
Primera etapa de educación secundaria y similar	164,1	140,3	119,1	28,4	28,4	30,1	8,9	8,1	-23,8	-21,2	-14,5	-15,1	44,34	41,18	34,04
Segunda etapa de educación secundaria, con orientación general	138,3	107,6	78,9	23,9	21,8	19,9	-3,6	-4,4	-30,7	-28,7	-22,2	-26,7	40,09	29,63	22,20
Segunda etapa de educación secundaria con orientación profesional (incluye educación postsecundaria no superior)	28,3	28,6	22,9	4,9	5,8	5,8	-2,9	-11,2	0,3	-5,7	1,1	-19,9	30,27	31,19	24,31
Educación superior	76,6	79,1	50,8	13,2	16,0	12,8	-6,8	-11,8	2,5	-28,3	3,3	-35,8	24,34	24,93	17,01
MUJERES	497,3	437,2	416,3	100,0	100,0	100,0	36,5	9,6	-60,1	-20,9	-12,1	-4,8	36,18	32,78	31,79
Analfabetos	13,1	15,3	14,7	2,6	3,5	3,5	-1,5	-9,3	2,2	-0,6	16,8	-3,9	59,01	58,40	55,06
Estudios primarios incompletos	27,9	20,2	10,4	5,6	4,6	2,5	-3,4	-24,6	-7,7	-9,8	-27,6	-48,5	64,88	51,66	31,04
Educación primaria	70,1	52,0	65,7	14,1	11,9	15,8	9,1	16,1	-18,1	13,7	-25,8	26,3	38,12	33,14	42,14
Primera etapa de educación secundaria y similar	125,9	123,1	97,9	25,3	28,2	23,5	11,1	12,8	-2,8	-25,2	-2,2	-20,5	42,15	39,38	32,00
Segunda etapa de educación secundaria, con orientación general	132,0	113,6	106,5	26,5	26,0	25,6	9,7	10,0	-18,4	-7,1	-13,9	-6,3	34,87	31,34	29,35
Segunda etapa de educación secundaria con orientación profesional (incluye educación postsecundaria no superior)	28,8	24,6	33,5	5,8	5,6	8,0	7,0	26,4	-4,2	8,9	-14,6	36,2	33,72	30,98	39,09
Educación superior	99,2	88,1	87,4	19,9	20,2	21,0	4,2	5,0	-11,1	-0,7	-11,2	-0,8	27,35	24,68	25,80

FUENTE: INE. EPA

A-INF TRIM\6.12.PARNESX-EXTRANJ

6.13.- TASAS DE ACTIVIDAD POR COMUNIDADES AUTÓNOMAS Y SEXO "EXTRANJEROS" (*)

	Valores de las tasas			Variaciones	Variaciones anuales		
	En porcentaje			T.I.16-T.IV.15	En puntos porcentuales		
	T.I.14	T.I.15	T.I.16	En puntos porcentuales	T.I.14	T.I.15	T.I.16
AMBOS SEXOS	74,13	73,74	73,58	0,34	-1,80	-0,39	-0,16
Andalucía	68,96	68,95	68,13	0,05	-3,85	-0,01	-0,82
Aragón	80,97	79,48	81,72	2,75	1,25	-1,49	2,24
Asturias	81,08	69,66	70,28	4,53	3,11	-11,42	0,62
Baleares	67,84	70,75	68,82	-1,00	-2,42	2,91	-1,93
Canarias	67,67	71,98	71,86	-0,20	-8,91	4,31	-0,12
Cantabria	75,42	73,08	64,54	3,71	0,08	-2,34	-8,54
Castilla y León	76,40	75,50	73,31	-1,44	-3,06	-0,90	-2,19
Castilla-La Mancha	78,19	79,92	74,07	-2,23	-1,07	1,73	-5,85
Cataluña	76,52	76,14	76,72	-0,11	-1,68	-0,38	0,58
Comunidad Valenciana	69,48	66,41	65,74	0,98	0,56	-3,07	-0,67
Extremadura	66,08	61,96	66,52	-0,67	-5,22	-4,12	4,56
Galicia	76,09	70,92	68,88	1,93	3,16	-5,17	-2,04
Madrid	80,91	82,69	84,42	0,19	-0,52	1,78	1,73
Murcia	73,10	68,75	69,11	1,70	-2,33	-4,35	0,36
Navarra	77,65	72,83	77,30	7,08	7,22	-4,82	4,47
País Vasco	79,35	81,07	79,61	0,07	-0,90	1,72	-1,46
Rioja (La)	73,92	75,73	79,72	2,57	-6,57	1,81	3,99
Ceuta	42,29	48,51	55,21	9,53	-10,22	6,22	6,70
Melilla	70,18	55,14	34,11	-9,66	18,33	-15,04	-21,03
VARONES	79,97	79,91	80,37	0,29	-1,91	-0,06	0,46
Andalucía	76,32	76,14	74,57	-0,36	2,39	-0,18	-1,57
Aragón	86,83	86,39	87,36	4,11	1,36	-0,44	0,97
Asturias	92,48	79,19	68,24	6,71	8,70	-13,29	-10,95
Baleares	75,63	80,28	77,53	2,60	-1,34	4,65	-2,75
Canarias	71,30	79,48	79,18	-2,82	-15,63	8,18	-0,30
Cantabria	73,60	64,65	65,80	9,35	-13,29	-8,95	1,15
Castilla y León	79,27	84,00	80,90	-1,86	-1,81	4,73	-3,10
Castilla-La Mancha	85,37	86,91	80,83	-2,67	-0,08	1,54	-6,08
Cataluña	83,49	86,86	86,59	-0,03	-3,24	3,37	-0,27
Comunidad Valenciana	73,75	70,23	71,51	0,99	0,45	-3,52	1,28
Extremadura	81,05	59,69	76,44	5,53	4,13	-21,36	16,75
Galicia	79,34	75,28	72,66	3,17	-1,97	-4,06	-2,62
Madrid	84,78	83,12	86,98	-0,63	-2,29	-1,66	3,86
Murcia	80,71	78,98	82,03	1,54	-3,44	-1,73	3,05
Navarra	82,84	78,39	78,65	5,09	10,37	-4,45	0,26
País Vasco	85,53	81,36	84,46	0,09	1,80	-4,17	3,10
Rioja (La)	80,63	81,52	88,06	2,05	-3,51	0,89	6,54
Ceuta	81,64	100,00	90,57	21,26	-18,36	18,36	-9,43
Melilla	100,00	72,53	60,54	-19,75	15,32	-27,47	-11,99
MUJERES	68,73	68,09	67,40	0,51	-1,72	-0,64	-0,69
Andalucía	62,78	62,77	62,67	0,71	-9,09	-0,01	-0,10
Aragón	75,53	72,89	76,77	1,23	1,12	-2,64	3,88
Asturias	73,11	62,80	71,55	3,29	-1,12	-10,31	8,75
Baleares	60,82	62,76	60,77	-4,52	-4,02	1,94	-1,99
Canarias	64,40	64,45	64,52	3,38	-2,81	0,05	0,07
Cantabria	76,91	81,15	63,61	-1,04	9,10	4,24	-17,54
Castilla y León	73,88	67,54	66,11	-0,99	-4,01	-6,34	-1,43
Castilla-La Mancha	71,50	73,48	67,17	-2,43	-1,76	1,98	-6,31
Cataluña	69,58	66,85	67,82	-0,38	0,22	-2,73	0,97
Comunidad Valenciana	65,37	62,63	60,45	1,23	0,71	-2,74	-2,18
Extremadura	52,40	63,65	59,41	-4,66	-13,02	11,25	-4,24
Galicia	73,29	66,49	65,86	0,88	6,83	-6,80	-0,63
Madrid	77,38	82,29	82,08	1,11	0,66	4,91	-0,21
Murcia	65,91	59,22	54,45	1,17	1,02	-6,69	-4,77
Navarra	72,96	67,00	75,95	9,39	4,24	-5,96	8,95
País Vasco	73,49	80,82	75,31	0,74	-3,53	7,33	-5,51
Rioja (La)	66,89	69,86	72,98	2,73	-10,40	2,97	3,12
Ceuta	3,06	24,49	38,60	3,96	-10,72	21,43	14,11
Melilla	27,52	41,95	19,59	-0,32	1,72	14,43	-22,36

(**) Los datos 2002/2013 corresponden a la serie revisada incorporando la nueva base poblacional de la EPA actualizada con las nuevas estimaciones de población y hogares derivadas del Censo de Población y Viviendas de 2011, en sustitución de la basada en el Censo 2001.

FUENTE: INE. EPA
A-INF TRIM6.13.TASACTCCAA-EXTR

6.14.- TASAS DE EMPLEO POR COMUNIDADES AUTÓNOMAS Y SEXO "EXTRANJEROS"

(*)

	Valores de las tasas			Variaciones	Variaciones anuales		
	En porcentaje			T.I.16-T.IV.15	En puntos porcentuales		
	T.I.14	T.I.15	T.I.16	En puntos porcentuales	T.I.14	T.I.15	T.I.16
AMBOS SEXOS	46,16	48,93	51,71	-0,75	-0,03	2,77	2,78
Andalucía	43,39	43,39	45,90	-1,82	1,91	0,00	2,51
Aragón	44,74	48,90	59,63	3,43	1,64	4,16	10,73
Asturias	46,48	53,01	58,68	6,90	7,08	6,53	5,67
Baleares	45,42	47,94	49,76	-4,47	0,45	2,52	1,82
Canarias	45,57	50,56	55,40	-1,26	-3,90	4,99	4,84
Cantabria	48,24	47,50	41,25	1,12	-0,92	-0,74	-6,25
Castilla y León	46,68	51,07	49,01	-3,05	0,37	4,39	-2,06
Castilla-La Mancha	44,20	46,84	47,29	-1,59	-0,44	2,64	0,45
Cataluña	47,88	50,10	53,22	0,25	2,23	2,22	3,12
Comunidad Valenciana	40,11	43,53	46,01	-1,72	-1,78	3,42	2,48
Extremadura	28,96	29,70	33,34	2,03	-0,52	0,74	3,64
Galicia	50,01	47,88	47,26	-1,85	3,79	-2,13	-0,62
Madrid	52,78	59,87	61,96	-0,61	-2,76	7,09	2,09
Murcia	50,19	44,97	47,48	1,60	5,20	-5,22	2,51
Navarra	43,64	42,24	51,11	-0,18	3,33	-1,40	8,87
País Vasco	43,63	52,04	55,72	1,78	-6,85	8,41	3,68
Rioja (La)	49,66	48,32	56,24	3,43	0,85	-1,34	7,92
Ceuta	17,53	11,96	36,87	3,87	-16,77	-5,57	24,91
Melilla	41,17	24,04	6,89	-11,06	18,83	-17,13	-17,15
VARONES	48,65	52,37	58,01	-0,14	1,03	3,72	5,64
Andalucía	45,19	48,87	50,91	-4,28	4,96	3,68	2,04
Aragón	47,26	58,22	68,73	4,92	6,41	10,96	10,51
Asturias	49,89	53,04	56,17	9,19	4,63	3,15	3,13
Baleares	49,52	56,79	57,70	1,26	-0,78	7,27	0,91
Canarias	48,54	57,34	66,02	1,37	-5,96	8,80	8,68
Cantabria	44,17	44,88	47,34	3,71	-7,15	0,71	2,46
Castilla y León	48,22	56,40	57,11	-6,06	2,96	8,18	0,71
Castilla-La Mancha	48,15	53,66	54,00	-1,18	-0,53	5,51	0,34
Cataluña	50,27	54,98	61,68	1,05	2,29	4,71	6,70
Comunidad Valenciana	44,26	45,91	51,88	-0,52	-0,75	1,65	5,97
Extremadura	37,43	35,04	43,53	-0,74	17,79	-2,39	8,49
Galicia	54,53	52,34	51,21	-2,01	2,18	-2,19	-1,13
Madrid	52,20	54,81	62,60	-0,10	-2,09	2,61	7,79
Murcia	55,47	55,03	61,51	4,80	7,56	-0,44	6,48
Navarra	45,75	43,14	57,67	1,23	0,05	-2,61	14,53
País Vasco	42,75	47,14	56,79	-0,90	-4,01	4,39	9,65
Rioja (La)	60,04	53,78	55,72	2,59	6,59	-6,26	1,94
Ceuta	35,11	33,87	56,71	-7,37	-32,77	-1,24	22,84
Melilla	62,45	38,81	8,98	-31,21	24,28	-23,64	-29,83
MUJERES	43,87	45,77	45,97	-1,20	-1,01	1,90	0,20
Andalucía	41,87	38,67	41,65	0,60	-0,65	-3,20	2,98
Aragón	42,41	40,01	51,64	1,55	-2,77	-2,40	11,63
Asturias	44,09	52,99	60,25	5,61	8,45	8,90	7,26
Baleares	41,73	40,53	42,42	-9,85	1,07	-1,20	1,89
Canarias	42,89	43,74	44,75	-3,12	-2,02	0,85	1,01
Cantabria	51,56	50,01	36,78	-0,31	3,81	-1,55	-13,23
Castilla y León	45,32	46,08	41,33	-0,11	-1,99	0,76	-4,75
Castilla-La Mancha	40,54	40,55	40,47	-2,55	-0,18	0,01	-0,08
Cataluña	45,50	45,88	45,59	-0,63	2,27	0,38	-0,29
Comunidad Valenciana	36,12	41,17	40,63	-2,61	-2,73	5,05	-0,54
Extremadura	21,23	25,75	26,04	5,63	-18,57	4,52	0,29
Galicia	46,11	43,36	44,11	-1,83	4,63	-2,75	0,75
Madrid	53,30	64,65	61,38	-1,06	-3,29	11,35	-3,27
Murcia	45,20	35,61	31,56	-2,63	3,75	-9,59	-4,05
Navarra	41,73	41,30	44,57	-1,07	5,92	-0,43	3,27
País Vasco	44,47	56,34	54,76	4,66	-9,46	11,87	-1,58
Rioja (La)	38,78	42,80	56,66	4,10	-5,97	4,02	13,86
Ceuta		1,74	27,55	9,07	-6,91	1,74	25,81
Melilla	10,73	12,83	5,74	2,32	0,95	2,10	-7,09

(**) Los datos 2002/2013 corresponden a la serie revisada incorporando la nueva base poblacional de la EPA actualizada con las nuevas estimaciones de población y hogares derivadas del Censo de Población y Viviendas de 2011, en sustitución de la basada en el Censo 2001.

FUENTE: INE. EPA

A-INF TRIM\6.14.TASEMPLCAA-EXTR

6.15.- TASAS DE PARO POR COMUNIDADES AUTÓNOMAS Y SEXO "EXTRANJEROS" (*)

	Valores de las tasas			Variaciones	Variaciones anuales		
	En porcentaje			T.I.16-T.IV.15	En puntos porcentuales		
	T.I.14	T.I.15	T.I.16	En puntos porcentuales	T.I.14	T.I.15	T.I.16
AMBOS SEXOS	37,72	33,65	29,72	1,34	-1,44	-4,07	-3,93
Andalucía	37,08	37,07	32,63	2,72	-5,95	-0,01	-4,44
Aragón	44,74	38,48	27,03	-1,80	-1,19	-6,26	-11,45
Asturias	42,68	23,91	16,51	-4,74	-6,78	-18,77	-7,40
Baleares	33,04	32,23	27,69	5,36	-2,95	-0,81	-4,54
Canarias	32,66	29,77	22,90	1,52	-2,75	-2,89	-6,87
Cantabria	36,04	35,00	36,09	2,07	1,29	-1,04	1,09
Castilla y León	38,90	32,36	33,15	2,79	-2,82	-6,54	0,79
Castilla-La Mancha	43,46	41,39	36,15	0,21	-0,22	-2,07	-5,24
Cataluña	37,43	34,19	30,63	-0,42	-4,19	-3,24	-3,56
Comunidad Valenciana	42,27	34,45	30,01	3,71	3,05	-7,82	-4,44
Extremadura	56,17	52,07	49,88	-3,53	-2,48	-4,10	-2,19
Galicia	34,28	32,48	31,39	4,75	-2,35	-1,80	-1,09
Madrid	34,77	27,60	26,60	0,89	2,98	-7,17	-1,00
Murcia	31,34	34,58	31,30	-0,64	-9,02	3,24	-3,28
Navarra	43,80	42,00	33,88	6,92	1,03	-1,80	-8,12
País Vasco	45,01	35,82	30,01	-2,17	7,91	-9,19	-5,81
Rioja (La)	32,82	36,19	29,46	-2,09	-6,54	3,37	-6,73
Ceuta	58,55	75,34	33,21	5,46	23,87	16,79	-42,13
Melilla	41,34	56,40	79,81	20,82	-15,57	15,06	23,41
VARONES	39,17	34,46	27,82	0,44	-2,67	-4,71	-6,64
Andalucía	40,78	35,82	31,72	5,38	-4,80	-4,96	-4,10
Aragón	45,57	32,61	21,33	-2,02	-6,64	-12,96	-11,28
Asturias	46,05	33,02	17,69	-5,96	0,07	-13,03	-15,33
Baleares	34,52	29,26	25,57	0,89	-0,13	-5,26	-3,69
Canarias	31,92	27,86	16,62	-4,54	-5,39	-4,06	-11,24
Cantabria	39,99	30,58	28,06	5,34	-0,95	-9,41	-2,52
Castilla y León	39,17	32,85	29,41	5,74	-5,01	-6,32	-3,44
Castilla-La Mancha	43,60	38,25	33,20	-0,72	0,57	-5,35	-5,05
Cataluña	39,79	36,71	28,77	-1,23	-4,89	-3,08	-7,94
Comunidad Valenciana	39,99	34,63	27,45	1,74	1,39	-5,36	-7,18
Extremadura	53,82	41,30	43,05	5,48	-20,65	-12,52	1,75
Galicia	31,27	30,47	29,52	6,10	-4,35	-0,80	-0,95
Madrid	38,42	34,06	28,03	-0,40	0,77	-4,36	-6,03
Murcia	31,27	30,32	25,02	-4,53	-11,79	-0,95	-5,30
Navarra	44,77	44,97	26,68	3,41	7,83	0,20	-18,29
País Vasco	50,02	42,06	32,76	1,13	5,87	-7,96	-9,30
Rioja (La)	25,54	34,03	36,73	-1,49	-10,94	8,49	2,70
Ceuta	56,99	66,13	37,38	29,84	24,87	9,14	-28,75
Melilla	37,55	46,49	85,17	35,22	-17,38	8,94	38,68
MUJERES	36,18	32,77	31,79	2,31	-0,12	-3,41	-0,98
Andalucía	33,30	38,38	33,54	-0,22	-7,53	5,08	-4,84
Aragón	43,85	45,12	32,72	-0,97	4,56	1,27	-12,40
Asturias	39,70	15,63	15,80	-4,16	-12,29	-24,07	0,17
Baleares	31,38	35,42	30,19	10,25	-5,90	4,04	-5,23
Canarias	33,39	32,13	30,64	8,94	0,21	-1,26	-1,49
Cantabria	32,96	38,37	42,18	-0,46	3,38	5,41	3,81
Castilla y León	38,66	31,78	37,48	-0,76	-0,60	-6,88	5,70
Castilla-La Mancha	43,31	44,82	39,76	1,56	-1,10	1,51	-5,06
Cataluña	34,61	31,37	32,78	0,55	-3,06	-3,24	1,41
Comunidad Valenciana	44,75	34,26	32,79	5,81	4,84	-10,49	-1,47
Extremadura	59,49	59,54	56,18	-11,97	20,32	0,05	-3,36
Galicia	37,09	34,79	33,03	3,73	-0,49	-2,30	-1,76
Madrid	31,11	21,43	25,22	2,34	4,87	-9,68	3,79
Murcia	31,42	39,87	42,03	6,19	-4,69	8,45	2,16
Navarra	42,81	38,36	41,31	9,89	-5,08	-4,45	2,95
País Vasco	39,49	30,30	27,29	-5,53	9,51	-9,19	-3,01
Rioja (La)	42,03	38,73	22,36	-2,82	-0,08	-3,30	-16,37
Ceuta	100,00	92,88	28,62	-18,03	50,17	-7,12	-64,26
Melilla	61,02	69,40	70,71	-12,11	-1,06	8,38	1,31

(**) Los datos 2002/2003 corresponden a la serie revisada incorporando la nueva base poblacional de la EPA actualizada con las nuevas estimaciones de población y hogares derivadas del Censo de Población y Viviendas de 2011, en sustitución de la basada en el Censo 2001.