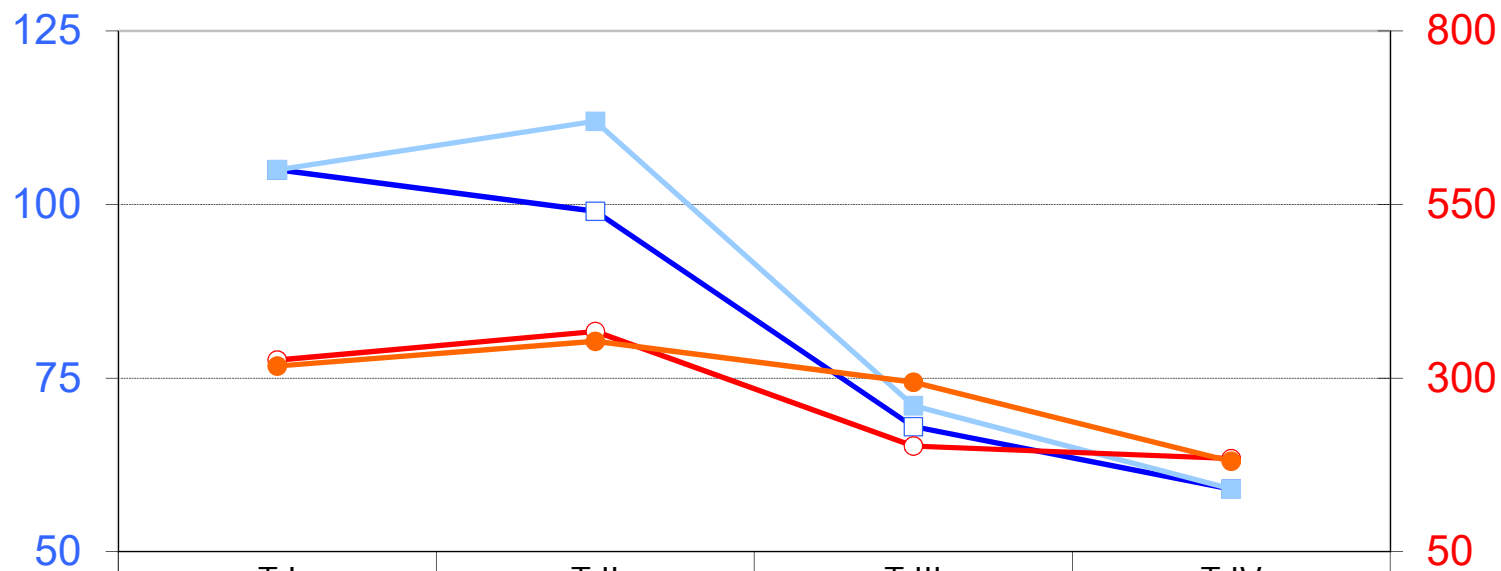


# LAB-G2 SOCIEDADES LABORALES REGISTRADAS

## Sociedades y socios iniciales. Evolución trimestral

SOCIEDADES

SOCIOS



	T.I	T.II	T.III	T.IV
SOCIEDADES 2017	105	99	68	59
SOCIEDADES 2018	105	112	71	59
SOCIOS 2017	326	367	202	184
SOCIOS 2018	317	353	294	180

■ SOCIEDADES 2017   
 ■ SOCIEDADES 2018   
 ○ SOCIOS 2017   
 ○ SOCIOS 2018