



TESORERÍA GENERAL DE LA SEGURIDAD
Subdirección General de Recaudación

EXCESOS CALCULADOS DE PLURIACTIVIDAD - RÉGIMEN ESPECIAL DE AUTÓNOMOS-

Ejercicio 2008



MINISTERIO
DE TRABAJO
E INMIGRACIÓN

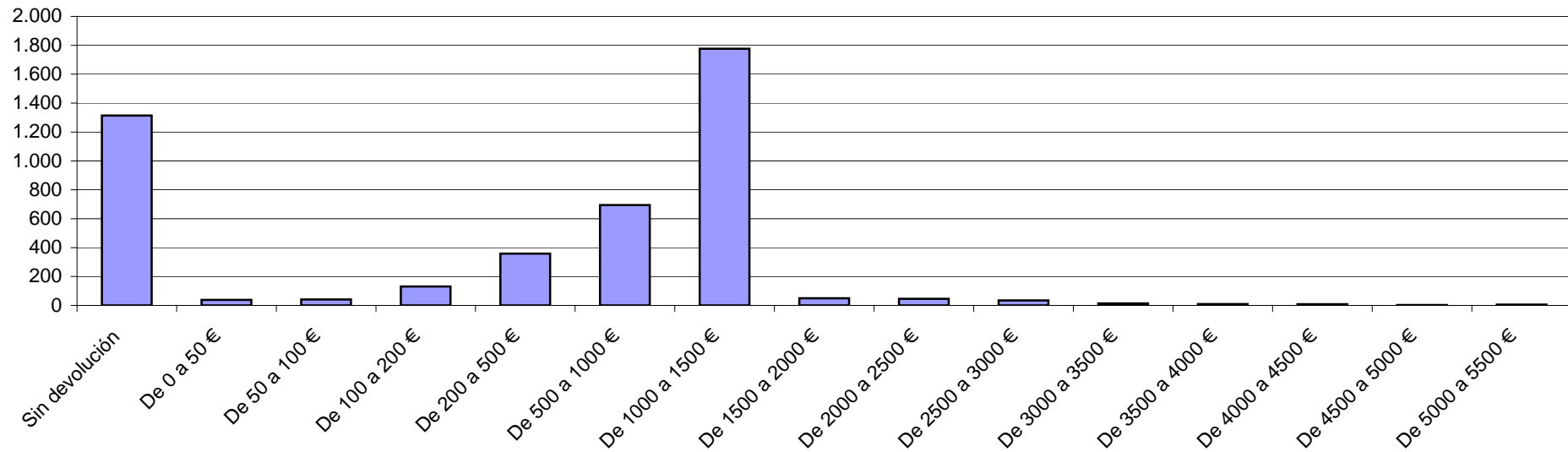
SECRETARÍA DE ESTADO
DE LA
SEGURIDAD SOCIAL

TESORERÍA GENERAL
DE LA
SEGURIDAD SOCIAL

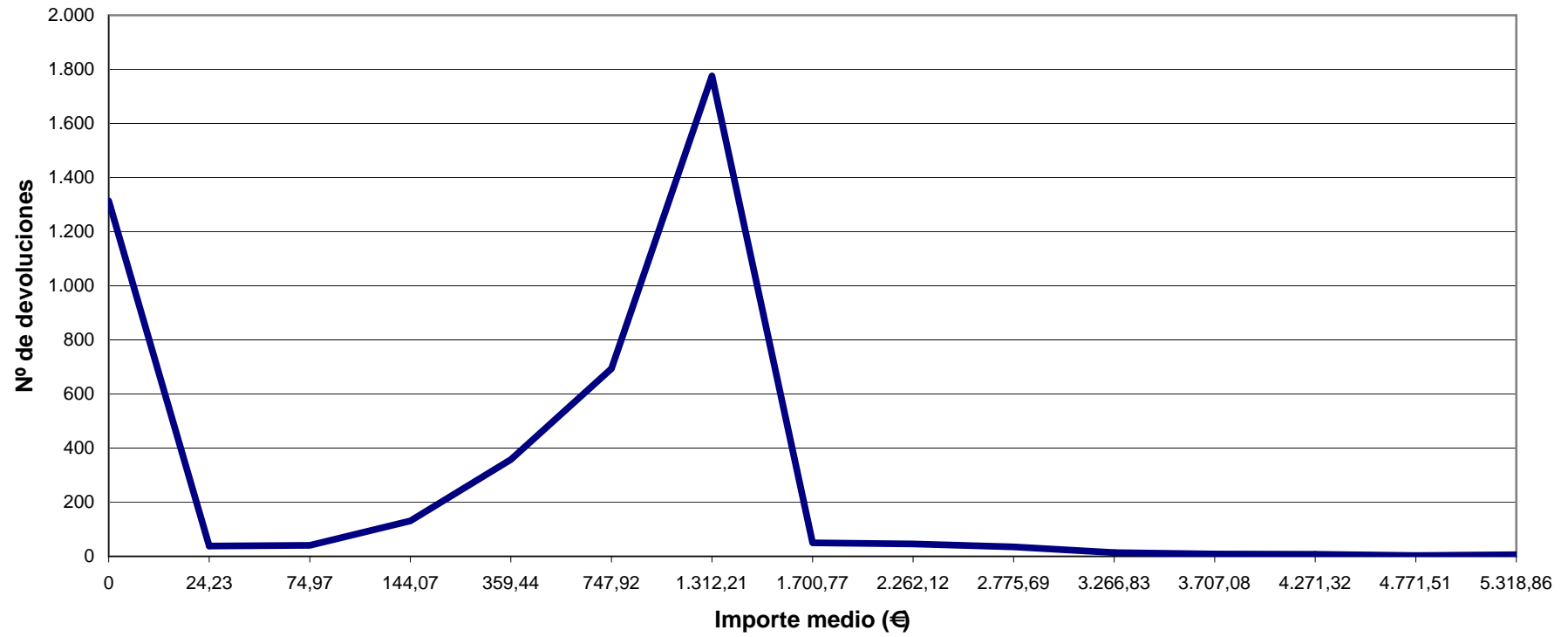
EXCESOS CALCULADOS DE PLURIACTIVIDAD. EJERCICIO 2008

Cuantía de la devolución	Nº de trabajadores	Importe total	Importe medio de la devolución
Sin devolución	1.314	0	0
De 0 a 50 €	38	920,66	24,23
De 50 a 100 €	41	3.073,77	74,97
De 100 a 200 €	131	18.872,93	144,07
De 200 a 500 €	358	128.678,93	359,44
De 500 a 1000 €	694	519.057,83	747,92
De 1000 a 1500 €	1.776	2.330.489,41	1.312,21
De 1500 a 2000 €	50	85.038,71	1.700,77
De 2000 a 2500 €	46	104.057,55	2.262,12
De 2500 a 3000 €	35	97.149,29	2.775,69
De 3000 a 3500 €	14	45.735,58	3.266,83
De 3500 a 4000 €	9	33.363,70	3.707,08
De 4000 a 4500 €	8	34.170,52	4.271,32
De 4500 a 5000 €	3	14.314,54	4.771,51
De 5000 a 5500 €	6	31.913,16	5.318,86
Total excesos	3.209	3.446.836,58	30.737,02

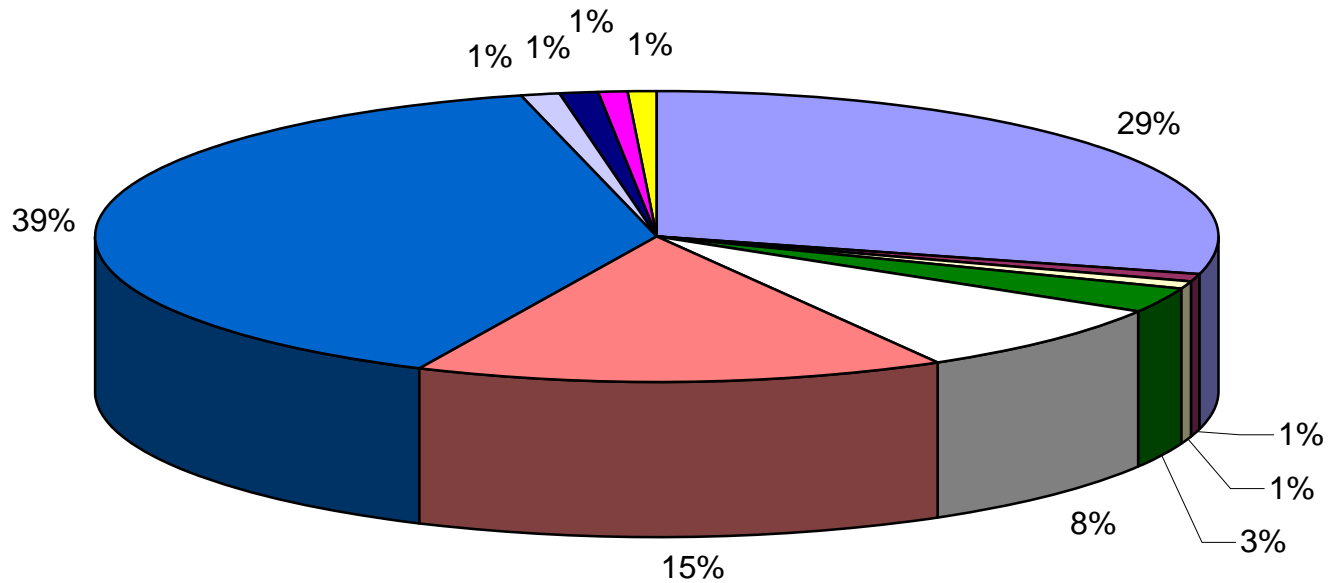
Distribución del nº de Autónomos con devolución



Distribución del nº de devoluciones por su importe medio

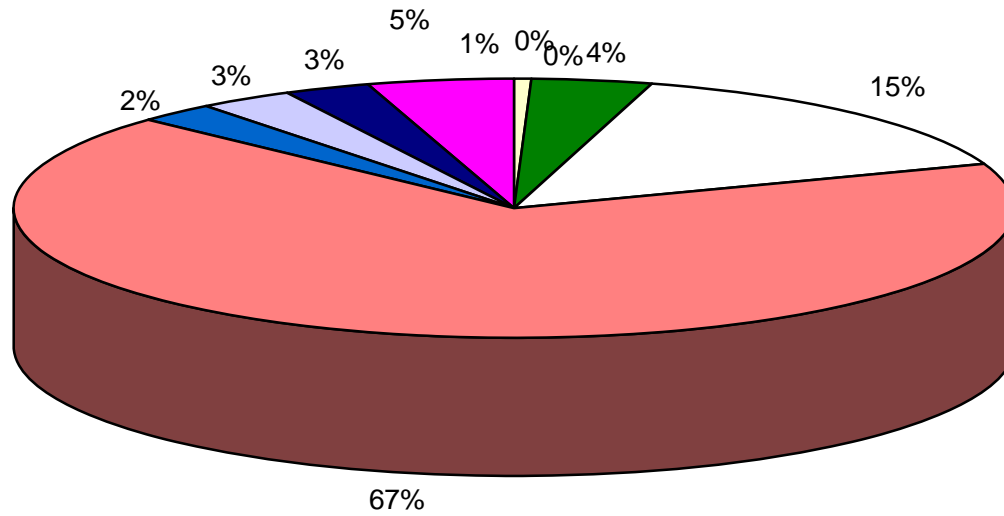


Distribución del nº de devoluciones por tramo de devolución



- Sin devolución
- De 0 a 50 €
- De 50 a 100 €
- De 100 a 200 €
- De 200 a 500 €
- De 500 a 1000 €
- De 1000 a 1500 €
- De 1500 a 2000 €
- De 2000 a 2500 €
- De 2500 a 3000 €
- De 3000 a 5500 €

Distribución del importe total de las devoluciones por tramo de devolución



- De 0 a 50 €
- De 50 a 100 €
- De 100 a 200 €
- De 200 a 500 €
- De 500 a 1000 €
- De 1000 a 1500 €
- De 1500 a 2000 €
- De 2000 a 2500 €
- De 2500 a 3000 €
- De 3000 a 5500 €