

# SUSTANCIAS PELIGROSAS: Sea consciente, evalúe y proteja



Sustituya las sustancias peligrosas por otras que entrañen menor riesgo.



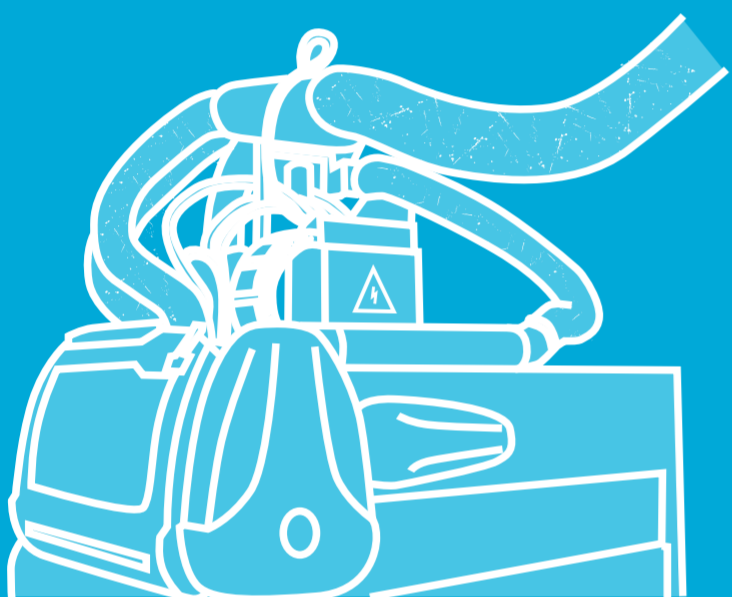
Mantenga los lugares de Trabajo adecuadamente ventilados.



Evalúe los riesgos que no puedan ser evitados.



Informe y forme a los trabajadores.



Aísle los peligros: utilice equipos de trabajo con sistemas de seguridad integrados.



Procure una adecuada vigilancia de la salud para sus trabajadores.



Utilice sistemas de extracción local como complemento de la ventilación general.



Cuando sea necesario, utilice equipos de protección individual.



Conozca los riesgos a los que está expuesto en el lugar de trabajo: preste atención a las etiquetas y a las fichas de datos de seguridad.

[www.chemicalscampaign.eu](http://www.chemicalscampaign.eu)



Evaluación de Riesgos en  
el uso de sustancias peligrosas  
Campaña Europea



SLIC  
Senior Labour  
Inspectors  
Committee



Financiada por la Unión Europea