



UNIÓN EUROPEA  
Fondo Social  
Europeo



MINISTERIO  
DE TRABAJO  
Y ASUNTOS SOCIALES

*boletín*

## **INFORMATIVO**

Datos básicos sobre la  
ejecución de las  
intervenciones del Fondo  
Social Europeo en España

---

A n u a l i d a d      2 0 0 1



## Presentación

El Boletín informativo de las intervenciones del Fondo Social Europeo en España ofrece los datos básicos sobre la ejecución de las ayudas cofinanciadas por el FSE de cada anualidad del actual periodo de programación 2000-2006.

Recoge la ejecución realizada por cada uno de los programas operativos regionales y plurirregionales, así como el agregado de programas por cada Comunidad Autónoma, referido a ambos MCA, de objetivo 1 y objetivo 3; los DOCUPs de objetivo 2 y la I.C. Equal.

Asimismo se presentan tanto datos generales de indicadores de realización física como el esfuerzo realizado en cada uno de los ejes prioritarios de la programación anual.

Por último la ejecución FSE llevada a cabo en relación con la Estrategia Europea de Empleo permite evaluar la participación del FSE en las políticas de empleo nacionales.

El presente Boletín se elabora con los datos procedentes de los cierres anuales de ejecución habidos en la UAFSE, en este caso con los datos disponibles a fecha 21-10-04. La información de esta publicación es en cierto modo provisional, pues los procesos de seguimiento y control aplicados posteriormente los hacen susceptibles de poder sufrir modificaciones finales. No obstante, el valor intrínseco de la edición, que es el de ofrecer una visión global de la situación y evolución anual de las intervenciones del FSE, no queda en modo alguno mermado.

Este año supone el auténtico arranque de la Programación, tras su aprobación por la Comisión. Asimismo, se procede a la elaboración de los Complementos de Programas que desarrollan las medidas recogidas en los Programas Operativos.

Aunque la estructura financiera de la primera convocatoria de EQUAL incluye el presupuesto previsto para los años 2001, 2002 y 2003, durante el año 2001 prácticamente sólo se ejecutaron gastos del eje de Asistencia Técnica, puesto que la convocatoria se publicó en abril y la aprobación de proyectos no se produjo hasta noviembre de 2001.

**La Unidad Administradora del Fondo Social Europeo**



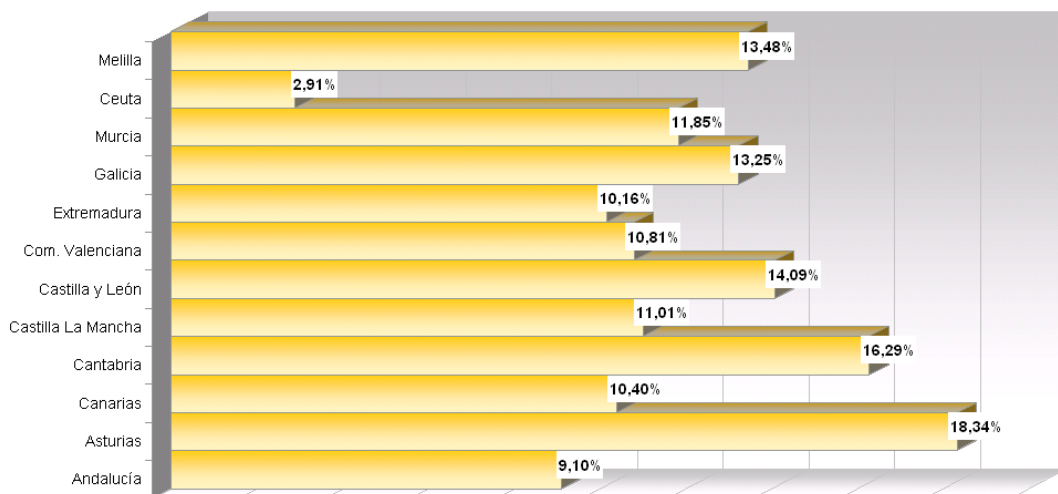
**Datos básicos sobre la ejecución de las intervenciones FSE en España Anualidad 2001**

# Ejecución MCA Objetivo 1 PO Regionales

Cifras en Euros

PROGRAMA OPERATIVO	PROGRAMADO 2000 - 2006		EJECUTADO 2001	
	Coste total	Ayuda FSE	Coste total	Ayuda FSE
Andalucía	1.307.147.503	932.500.000	119.015.185	82.170.039
Asturias	159.012.589	104.175.000	29.168.315	19.207.176
Canarias	358.718.810	274.500.000	37.311.044	27.905.795
Cantabria	49.067.459	33.304.000	7.994.035	5.435.996
Castilla La Mancha	346.911.064	242.200.000	38.200.733	25.982.240
Castilla y León	467.045.991	308.853.000	65.799.252	43.389.803
Com. Valenciana	717.610.877	476.500.000	77.573.807	50.418.835
Extremadura	518.710.147	363.573.000	52.697.183	37.039.305
Galicia	555.655.862	392.000.000	73.630.643	51.015.297
Murcia	160.345.564	107.800.000	18.996.126	12.725.758
Ceuta	20.935.445	15.600.000	608.204	441.767
Melilla	13.981.551	10.200.000	1.884.273	1.388.655
<b>Total</b>	<b>4.675.142.862</b>	<b>3.261.205.000</b>	<b>522.878.800</b>	<b>357.120.666</b>

% DE EJECUCIÓN 2001 SOBRE LO PROGRAMADO 2000-2006 EN CADA PROGRAMA OPERATIVO  
(% relativos a coste total)



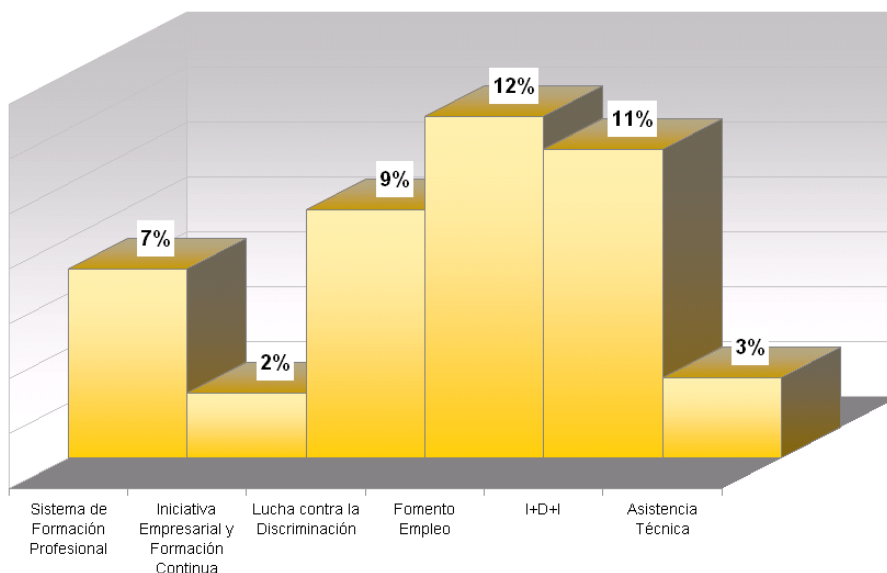


# Ejecución MCA Objetivo 1 PO Plurirregionales

Cifras en Euros

PROGRAMA OPERATIVO	PROGRAMADO 2000 - 2006		EJECUTADO 2001	
	Coste total	Ayuda FSE	Coste total	Ayuda FSE
Sistema de Formación Profesional	216.656.025	131.967.805	14.886.150	9.144.282
Iniciativa Empresarial y Formación Continua	2.231.880.290	1.563.403.111	53.296.434	37.378.363
Lucha contra la Discriminación	320.803.131	226.857.195	28.929.910	20.445.576
Fomento Empleo	5.123.771.071	3.430.705.344	636.466.330	420.348.634
I+D+I	308.331.654	215.872.167	34.624.015	24.236.811
Asistencia Técnica	3.022.664	2.267.000	89.087	66.816
<b>Total</b>	<b>8.204.464.835</b>	<b>5.571.072.622</b>	<b>768.291.926</b>	<b>511.620.482</b>

% DE EJECUCIÓN 2001 SOBRE LO PROGRAMADO 2000-2006 EN CADA PROGRAMA OPERATIVO  
(% relativo a coste total)

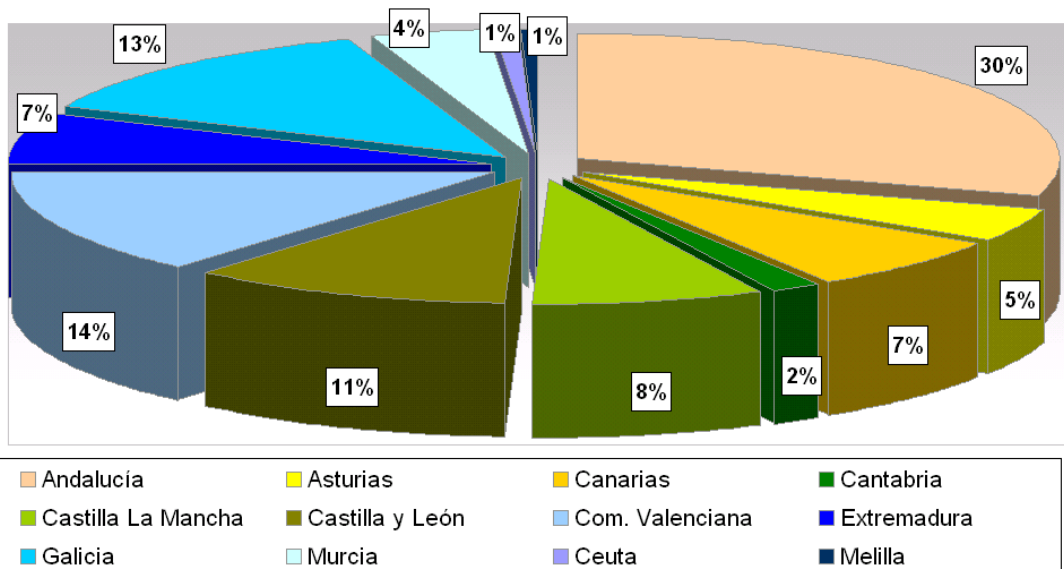


# Inversión total por regiones MCA Objetivo 1

Cifras en Euros

REGIONES	Ejecución total en cada Región 2001 (PO Regionales + PO Plurirregionales)	
	Coste total	Ayuda FSE
Andalucía	383.763.865	257.184.803
Asturias	58.948.634	39.026.506
Canarias	89.862.455	63.154.913
Cantabria	20.556.577	13.735.293
Castilla La Mancha	99.710.003	67.322.110
Castilla y León	139.428.059	92.490.737
Com. Valenciana	176.867.734	117.483.350
Extremadura	85.882.604	58.993.247
Galicia	168.646.427	114.368.742
Murcia	50.856.452	34.200.395
Ceuta	8.470.541	5.365.818
Melilla	8.177.373	5.415.234
<b>Total</b>	<b>1.291.170.725</b>	<b>868.741.148</b>

% DE INVERSIÓN EN LAS REGIONES SOBRE EL TOTAL EJECUTADO EN EL MCA OBJ. 1 2001  
(PO REGIONALES + PO PLURIRREGIONALES, % relativo a coste total)

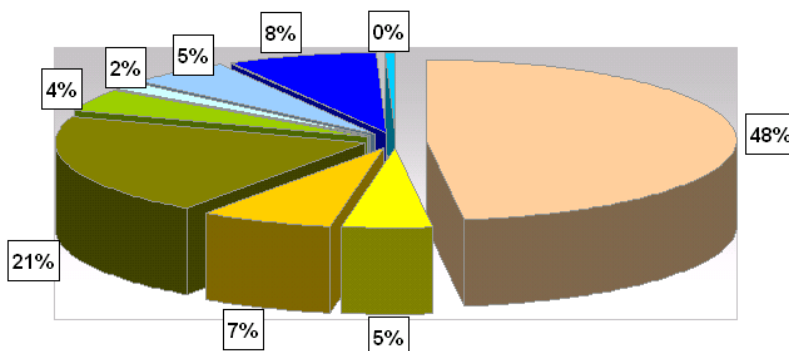


# Ejecución financiera por Ejes Prioritarios del MCA Objetivo 1

Cifras en Euros

Ejes MCA Obj 1	Denominación Ejes	EJECUTADO 2002	
		Coste total	Ayuda FSE
Eje 4.42	Inserción y reinserción ocupacional de los desempleados	620.236.773	406.337.587
Eje 1.10.	Refuerzo de la capacidad empresarial	60.161.859	42.879.313
Eje 4.43	Refuerzo de la estabilidad en el empleo y la adaptabilidad	91.637.342	65.166.922
Eje 4.41.	Refuerzo de la educación técnico - profesional	265.949.492	172.978.374
Eje 2.20.	Refuerzo del potencial humano en investigación, ciencia y tecnología	56.274.230	40.218.110
Eje 4.45.	Participación de las mujeres en el mercado de trabajo	22.379.624	17.303.866
Eje 4.44.	Integración laboral de las personas con especiales dificultades	68.627.393	49.041.651
Eje 5.50.	Fomento y apoyo de las iniciativas de desarrollo local	99.823.990	70.203.677
Eje 9.90.	Asistencia Técnica	6.080.021	4.611.648
<b>Total</b>		<b>1.291.170.724</b>	<b>868.741.148</b>

% DE INVERSIÓN SOBRE EL TOTAL EJECUTADO SEGÚN EJES PRIORITARIOS DEL MCA  
OBJETIVO 1 2001  
(% relativo a coste total)



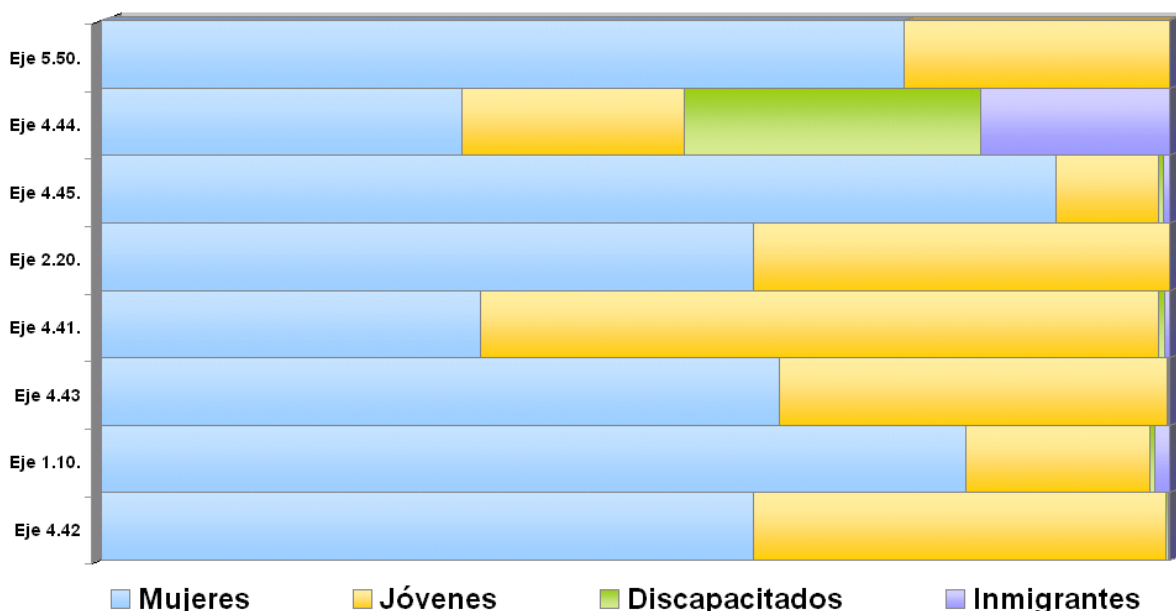
	Eje 4.42		Eje 1.10.		Eje 4.43		Eje 4.41.		Eje 2.20.
	Eje 4.45.		Eje 4.44.		Eje 5.50.		Eje 9.90.		

**Datos básicos sobre la ejecución de las intervenciones FSE en España Anualidad 2001**

# Indicadores de realización física del MCA Objetivo 1

Ejes MCA Obj 1	Denominación Ejes	Mujeres	Jóvenes	Discapacitados	Inmigrantes	Total	% sobre el total
Eje 4.42	Inserción y reinserción ocupacional de los desempleados	432.375	274.177	1.790	1.027	708.663	35,26%
Eje 1.10.	Refuerzo de la capacidad empresarial	17.449	3.722	95	303	37.983	1,89%
Eje 4.43	Refuerzo de la estabilidad en el empleo y la adaptabilidad	104.840	59.929	85	371	248.804	12,38%
Eje 4.41.	Refuerzo de la educación técnico - profesional	318.162	570.915	4.685	4.660	694.033	34,54%
Eje 2.20.	Refuerzo del potencial humano en investigación, ciencia y tecnología	4.211	2.693	0	0	9.012	0,45%
Eje 4.45.	Participación de las mujeres en el mercado de trabajo	152.982	16.401	769	1.067	158.180	7,87%
Eje 4.44.	Integración laboral de las personas con especiales dificultades	27.610	17.019	22.643	14.509	132.964	6,62%
Eje 5.50.	Fomento y apoyo de las iniciativas de desarrollo local	7.536	2.484	6	3	19.991	0,99%
<b>Total</b>		<b>1.065.165</b>	<b>947.340</b>	<b>30.073</b>	<b>21.940</b>	<b>2.009.630</b>	<b>100,00%</b>

INDICADORES DE REALIZACIÓN FÍSICA SEGÚN EJES PRIORITARIOS MCA OBJ. 1 2001





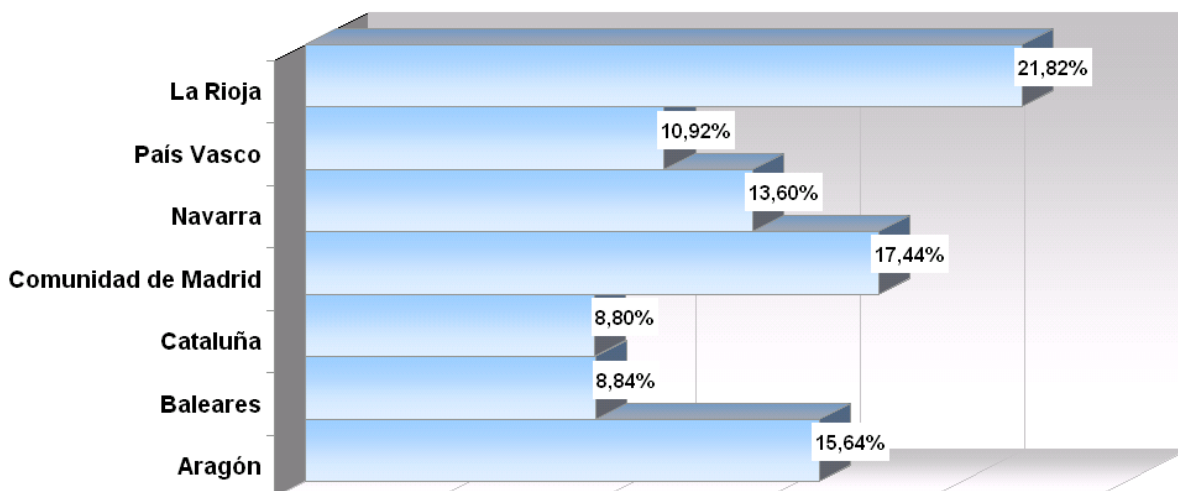
**Datos básicos sobre la ejecución de las intervenciones FSE en España Anualidad 2001**

## Ejecución MCA Objetivo 3 PO Regionales

Cifras en Euros

PROGRAMA OPERATIVO	PROGRAMADO 2000 - 2006		EJECUTADO 2001	
	Coste total	Ayuda FSE	Coste total	Ayuda FSE
Aragón	132.796.457	61.550.064	20.763.343	9.557.972
Baleares	71.038.944	31.625.470	6.280.420	2.784.851
Cataluña	508.434.286	217.032.943	44.740.012	18.422.010
Comunidad de Madrid	545.057.285	233.819.324	95.083.216	40.804.976
Navarra	159.364.594	65.059.999	21.677.553	8.677.075
País Vasco	508.194.390	222.646.434	55.493.622	24.301.044
La Rioja	31.085.117	14.153.931	6.783.651	3.048.457
<b>Total</b>	<b>1.955.971.073</b>	<b>845.888.165</b>	<b>250.821.817</b>	<b>107.596.385</b>

% DE EJECUCIÓN 2001 SOBRE LO PROGRAMADO 2000 - 2006 EN CADA PROGRAMA OPERATIVO  
(% relativo a coste total)







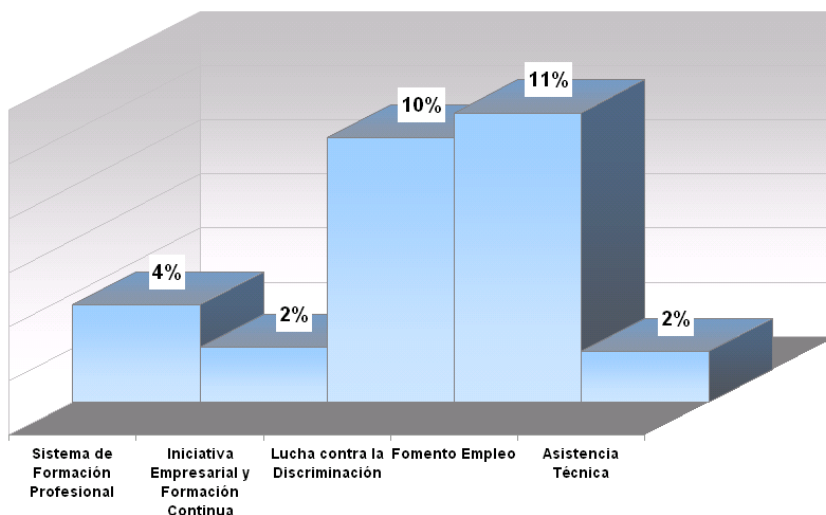
**Datos básicos sobre la ejecución de las intervenciones FSE en España Anualidad 2001**

# Ejecución MCA Objetivo 3 PO Plurirregionales

Cifras en Euros

PROGRAMA OPERATIVO	PROGRAMADO 2000 - 2006		EJECUTADO 2001	
	Coste total	Ayuda FSE	Coste total	Ayuda FSE
Sistema de Formación Profesional	101.549.060	35.614.174	3.666.138	1.286.470
Iniciativa Empresarial y Formación Continua	1.011.098.632	455.417.003	20.347.743	9.186.681
Lucha contra la Discriminación	173.102.148	79.419.543	16.925.586	7.746.659
Fomento Empleo	1.961.135.529	804.710.295	209.807.038	85.346.629
Asistencia Técnica	1.521.240	760.620	28.241	14.120
<b>Total</b>	<b>3.248.406.609</b>	<b>1.375.921.635</b>	<b>250.774.746</b>	<b>103.580.559</b>

% DE EJECUCIÓN 2001 SOBRE LO PROGRAMADO 2000 - 2006 EN CADA PROGRAMA OPERATIVO  
(% relativo a coste total)



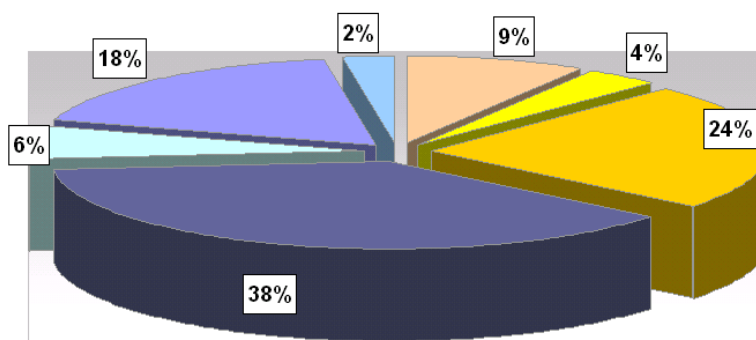


## Inversión total por regiones MCA Objetivo 3

Cifras en Euros

REGIONES	Ejecución total en cada Región 2001 (PO Regionales + PO Plurirregionales)	
	Coste total	Ayuda FSE
Aragón	43.776.812	19.126.362
Baleares	18.007.940	7.637.259
Cataluña	117.985.702	48.816.115
Comunidad de Madrid	189.272.049	79.359.240
Navarra	30.691.235	12.427.469
País Vasco	89.448.171	38.380.383
La Rioja	12.414.653	5.430.115
<b>Total</b>	<b>501.596.562</b>	<b>211.176.943</b>

% DE INVERSIÓN EN LAS REGIONES SOBRE EL TOTAL EJECUTADO EN EL MCA OBJ. 3 2001  
(PO REGIONALES + PO PLURIRREGIONALES % relativos a coste total)



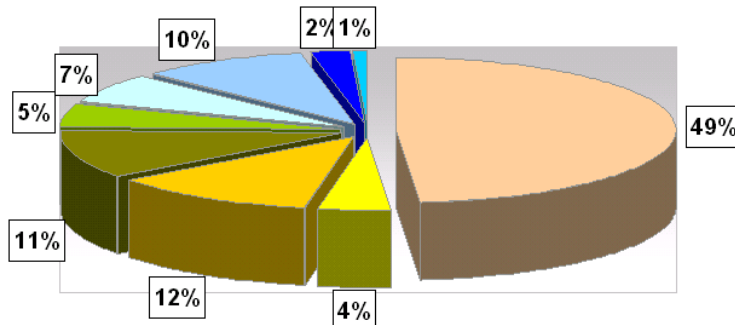
Aragón Baleares Cataluña Comunidad de Madrid Navarra País Vasco La Rioja

# Ejecución financiera por Ejes Prioritarios del MCA Objetivo 3

Cifras en Euros

Eje MCA Obj 3	Denominación Ejes	EJECUTADO 2001	
		Coste total	Ayuda FSE
Eje 1	Inserción y reinserción ocupacional de los desempleados	243.856.876	97.542.750
Eje 2	Refuerzo de la capacidad empresarial	21.271.115	9.572.002
Eje 3	Refuerzo de la estabilidad en el empleo y la adaptabilidad	59.558.045	26.801.120
Eje 4	Refuerzo de la educación técnico - profesional	54.433.356	20.029.225
Eje 5	Refuerzo del potencial humano en investigación, ciencia y tecnología	24.464.205	11.008.892
Eje 6	Participación de las mujeres en el mercado de trabajo	33.766.003	16.883.002
Eje 7	Integración laboral de las personas con especiales dificultades	48.296.314	21.922.104
Eje 8	Fomento y apoyo de las iniciativas de desarrollo local	11.149.530	5.017.288
Eje 9	Asistencia Técnica	4.801.120	2.400.560
<b>Total</b>		<b>501.596.564</b>	<b>211.176.943</b>

% DE INVERSIÓN SOBRE EL TOTAL EJECUTADO SEGÚN EJES PRIORITARIOS DEL MCA  
OBJETIVO 3 2001  
(% relativos a coste total)

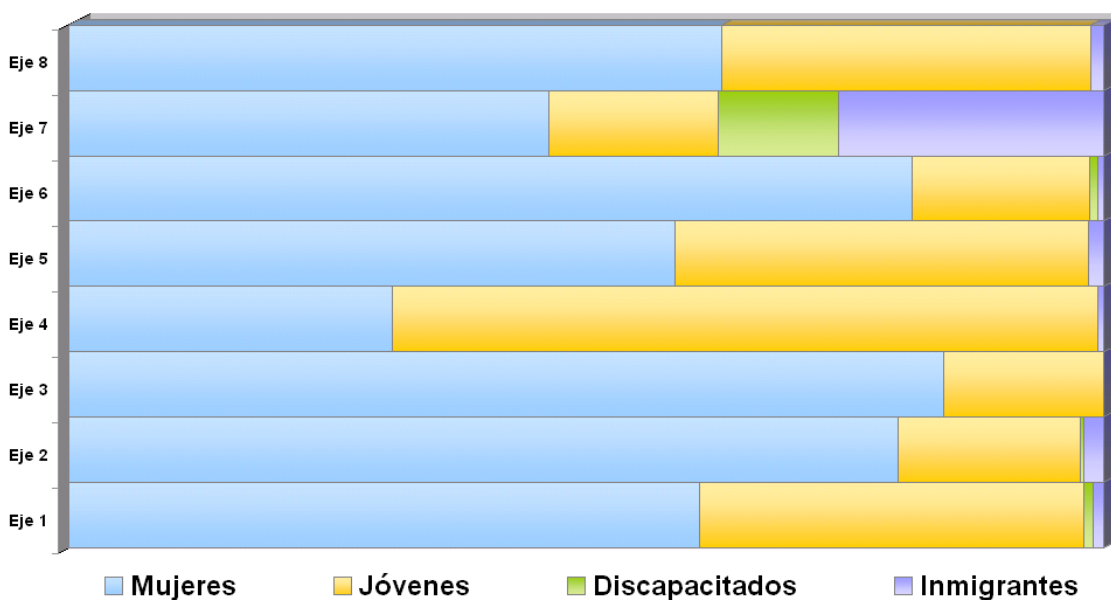


■ Eje 1  
 ■ Eje 2  
 ■ Eje 3  
 ■ Eje 4  
 ■ Eje 5  
 ■ Eje 6  
 ■ Eje 7  
 ■ Eje 8  
 ■ Eje 9

## Indicadores de realización física del MCA Obj. 3

Ejes MCA Obj 3	Denominación Ejes	Mujeres	Jóvenes	Discapacitados	Inmigrantes	Total	% sobre el total
Eje 1	Inserción y reinserción ocupacional de los desempleados	159.022	96.775	2.242	2.861	299.575	40,41%
Eje 2	Refuerzo de la capacidad empresarial	9.821	2.151	43	239	19.917	2,69%
Eje 3	Refuerzo de la estabilidad en el empleo y la adaptabilidad	93.026	16.980	14	14	187.027	25,23%
Eje 4	Refuerzo de la educación técnico - profesional	28.312	61.665	15	577	65.756	8,87%
Eje 5	Refuerzo del potencial humano en investigación, ciencia y tecnología	2.266	1.548	0	59	4.332	0,58%
Eje 6	Participación de las mujeres en el mercado de trabajo	38.632	8.096	374	298	39.739	5,36%
Eje 7	Integración laboral de las personas con especiales dificultades	42.544	14.989	10.661	23.497	120.411	16,24%
Eje 8	Fomento y apoyo de las iniciativas de desarrollo local	3.533	1.999	0	70	4.667	0,63%
<b>Total</b>		<b>377.156</b>	<b>204.203</b>	<b>13.349</b>	<b>27.615</b>	<b>741.424</b>	<b>100,00%</b>

INDICADORES DE REALIZACIÓN FÍSICA SEGÚN EJES PRIORITARIOS MCA OBJ. 3 2001





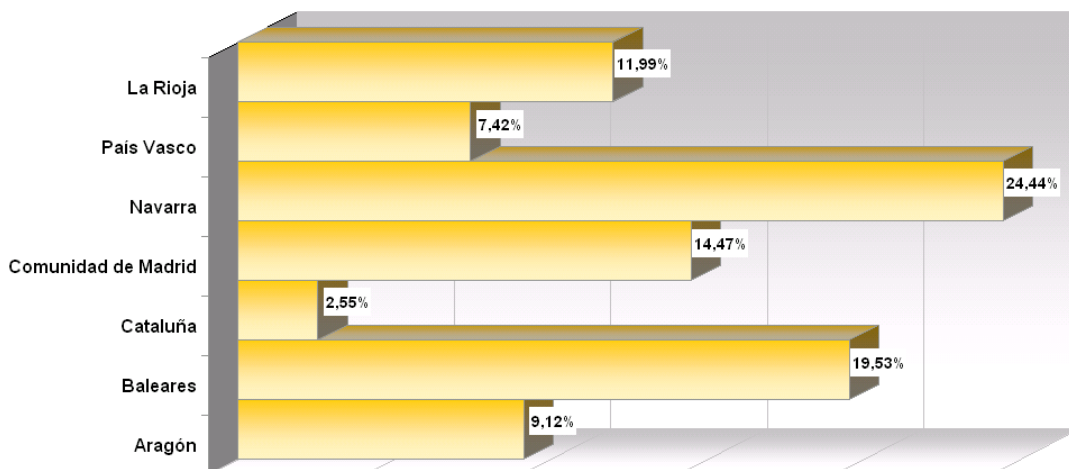
**Datos básicos sobre la ejecución de las intervenciones FSE en España Anualidad 2001**

## Ejecución DOCUP Objetivo 2

Cifras en Euros

DOCUP	PROGRAMADO 2000 - 2006		EJECUTADO 2001	
	Coste total	Ayuda FSE	Coste total	Ayuda FSE
Aragón	28.099.370	12.644.719	2.563.279	1.153.476
Baleares	4.046.016	1.820.709	790.173	355.578
Cataluña	515.743.377	252.625.859	13.130.079	6.154.125
Comunidad de Madrid	47.271.500	21.272.178	6.839.771	3.077.897
Navarra	3.945.008	1.775.256	963.991	433.796
País Vasco	54.421.129	24.489.514	4.038.247	1.817.211
La Rioja	1.985.028	893.265	237.933	107.070
<b>Total</b>	<b>655.511.428</b>	<b>315.521.500</b>	<b>28.563.473</b>	<b>13.099.153</b>

% DE EJECUCIÓN 2001 SOBRE LO PROGRAMADO 2000 - 2006 EN CADA PROGRAMA OPERATIVO  
(% relativos a coste total)



Datos básicos sobre la ejecución de las intervenciones FSE en España Anualidad 2001

# Relación entre la ejecución FSE y la Estrategia Europea de Empleo

Cifras en Euros

PILAR	DIRECTRIZ	DENOMINACIÓN	AYUDA FSE EJECUTADA 2001			
			TOTAL	OBJETIVO 1	OBJETIVO 2	OBJETIVO 3
I. Mejora de la capacidad de inserción profesional	Directriz 1	Combatir el desempleo juvenil y prevenir el desempleo de larga duración	512.014.339	409.947.560	0	102.066.779
	Directriz 4	Desarrollar las competencias para el nuevo mercado laboral en el contexto del aprendizaje permanente	192.398.368	172.369.143	0	20.029.225
	Directriz 5	Desarrollar las competencias para el nuevo mercado laboral del aprendizaje informático	609.231	609.231	0	0
	Directriz 7	Luchar contra la discriminación y promover la integración social mediante el acceso al empleo	70.963.755	49.041.651	0	21.922.104
II. Desarrollar el espíritu de empresa	Directriz 8	Facilitar la creación y gestión de empresas: cargas en la creación de empresas	25.163.785	18.282.090	484.388	6.397.307
	Directriz 9	Facilitar la creación y gestión de empresas: acceso a la actividad empresarial	27.686.416	24.586.705	0	3.099.710
	Directriz 10	Nuevas posibilidades de empleo en la sociedad basada en el conocimiento y los servicios	85.502	10.518	0	74.984
	Directriz 11	Acción local y regional a favor del empleo	75.220.965	70.203.677	0	5.017.288
III. Fomentar la capacidad de adaptación de los trabajadores y las empresas	Directriz 13	Modernizar la organización del trabajo: acuerdo interlocutores sociales	85.578.538	61.556.949	1.744.499	22.277.091
	Directriz 15	Apoyar la adaptabilidad en empresas como un componente del aprendizaje permanente	61.385.873	40.218.110	10.158.871	11.008.892
IV. Reforzar la política de igualdad de oportunidades entre hombres y mujeres	Directriz 16	Planteamiento que integra la igualdad de oportunidades	20.785.665	10.795.727	0	9.989.939
	Directriz 17	Combatir los desequilibrios entre hombres y mujeres	13.401.203	6.508.139	0	6.893.063
	Directriz 18	Conciliación del trabajo y la vida familiar	0	0	0	0
<b>TOTAL</b>			<b>1.085.293.641</b>	<b>864.129.500</b>	<b>12.387.757</b>	<b>208.776.383</b>

