



UNIÓN EUROPEA  
Fondo Social  
Europeo



MINISTERIO  
DE TRABAJO  
Y ASUNTOS SOCIALES

*boletín*

## INFORMATIVO

Datos básicos sobre la  
ejecución de las  
intervenciones del Fondo  
Social Europeo en España

---

A n u a l i d a d      2 0 0 2

## Presentación

El Boletín informativo de las intervenciones del Fondo Social Europeo en España ofrece los datos básicos sobre la ejecución de las ayudas cofinanciadas por el FSE de cada anualidad del actual periodo de programación 2000-2006.

Recoge la ejecución realizada por cada uno de los Programas Operativos regionales y plurirregionales, así como el agregado de programas por cada Comunidad Autónoma, referido a ambos MCA, de objetivo 1 y objetivo 3; los DOCUPs de objetivo 2 y la I.C. Equal.

Asimismo se presentan tanto datos generales de indicadores de realización física como el esfuerzo realizado en cada uno de los ejes prioritarios de la programación anual.

Por último la ejecución FSE llevada a cabo en relación con la Estrategia Europea de Empleo permite evaluar la participación del FSE en las políticas de empleo nacionales.

El presente Boletín se elabora con los datos procedentes de los cierres anuales de ejecución habidos en la UAFSE, en este caso con los datos disponibles a fecha 21-10-04. La información de esta publicación es en cierto modo provisional, pues los procesos de seguimiento y control aplicados posteriormente los hacen susceptibles de poder sufrir modificaciones finales. No obstante, el valor intrínseco de la edición, que es el de ofrecer una visión global de la situación y evolución anual de las intervenciones del FSE, no queda en modo alguno mermado.

Dado que 2002 ha sido el primer año de ejecución para la I.C. Equal, pues hasta finales de 2001 no salió el resultado de la 1ª Convocatoria de proyectos, se incorporan a partir de este número los datos correspondientes a la iniciativa comunitaria.

Este año marca el límite del periodo objeto de los estudios de evaluación intermedia, que permiten realizar una revisión de todos los POs a mitad de programación. La difusión de los principales resultados de ésta, correspondientes a 2000-2002, se realizan en el sitio de la UAFSE [www.mtas.es/uafse/es/EvIntermedia1.htm](http://www.mtas.es/uafse/es/EvIntermedia1.htm)

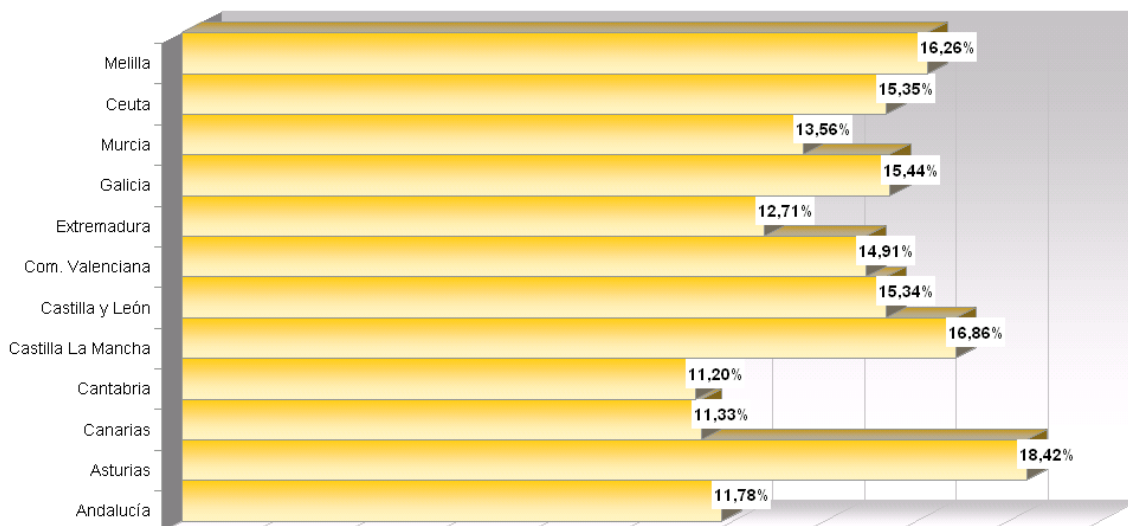
**Datos básicos sobre la ejecución de las intervenciones FSE en España Anualidad 2002**

# Ejecución MCA Objetivo 1 PO Regionales

Cifras en Euros

PROGRAMA OPERATIVO	PROGRAMADO 2000 - 2006		EJECUTADO 2002	
	Coste total	Ayuda FSE	Coste total	Ayuda FSE
Andalucía	1.307.147.503	932.500.000	153.939.357	107.846.494
Asturias	159.012.589	104.175.000	29.283.299	19.357.895
Canarias	358.718.810	274.500.000	40.659.425	29.749.588
Cantabria	49.067.459	33.304.000	5.496.741	3.752.120
Castilla La Mancha	346.911.064	242.200.000	58.499.733	40.232.132
Castilla y León	467.045.991	308.853.000	71.663.383	47.690.312
Com. Valenciana	717.610.877	476.500.000	107.016.820	70.117.714
Extremadura	518.710.147	363.573.000	65.921.647	46.652.838
Galicia	555.655.862	392.000.000	85.810.374	60.481.413
Murcia	160.345.564	107.800.000	21.736.308	14.589.048
Ceuta	20.935.445	15.600.000	3.213.036	2.394.139
Melilla	13.981.551	10.200.000	2.273.543	1.694.133
<b>Total</b>	<b>4.675.142.862</b>	<b>3.261.205.000</b>	<b>645.513.666</b>	<b>444.557.826</b>

% DE EJECUCIÓN 2002 SOBRE LO PROGRAMADO 2000- 2006 EN CADA PROGRAMA OPERATIVO  
(% relativos a coste total)



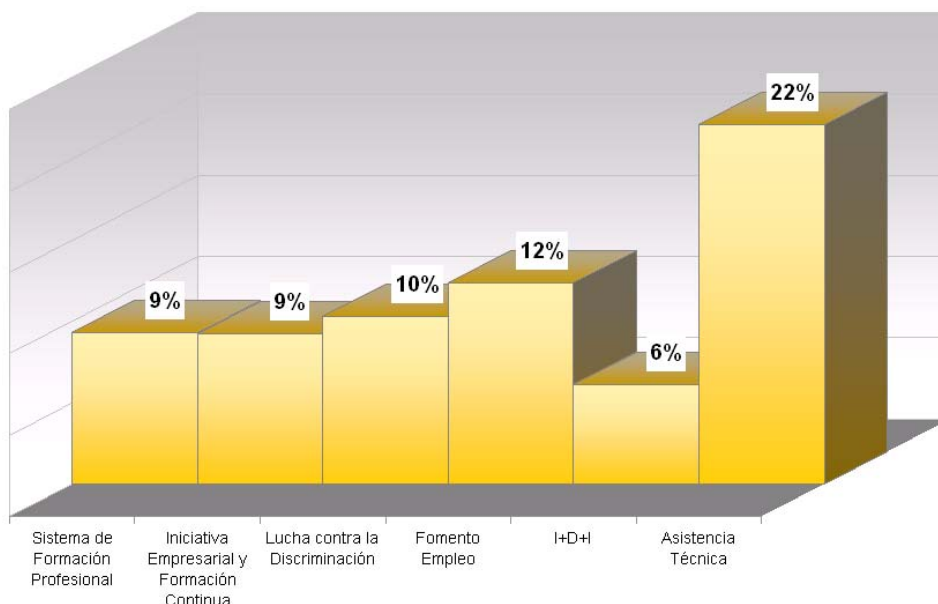
Datos básicos sobre la ejecución de las intervenciones FSE en España Anualidad 2002

# Ejecución MCA Objetivo 1 PO Plurirregionales

Cifras en Euros

PROGRAMA OPERATIVO	PROGRAMADO 2000 - 2006		EJECUTADO 2002	
	Coste total	Ayuda FSE	Coste total	Ayuda FSE
Sistema de Formación Profesional	216.656.025	131.967.805	20.211.112	12.455.383
Iniciativa Empresarial y Formación Continua	2.231.880.290	1.563.403.111	205.572.628	144.087.467
Lucha contra la Discriminación	320.803.131	226.857.195	33.126.246	23.464.327
Fomento Empleo	5.123.771.071	3.430.705.344	631.957.288	422.625.789
I+D+I	308.331.654	215.872.167	18.893.222	13.225.255
Asistencia Técnica	3.022.664	2.267.000	667.875	500.907
<b>Total</b>	<b>8.204.464.835</b>	<b>5.571.072.622</b>	<b>910.428.371</b>	<b>616.359.128</b>

% DE EJECUCIÓN 2002 SOBRE LO PROGRAMADO 2000-2006 EN CADA PROGRAMA OPERATIVO (% relativo a coste total)

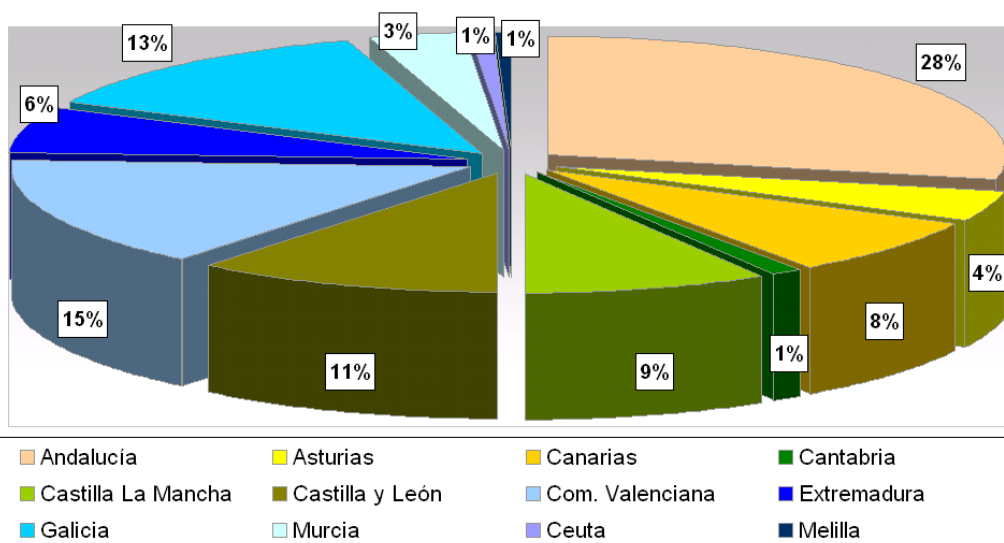


# Inversión total por regiones MCA Objetivo 1

Cifras en Euros

REGIONES	Ejecución total en cada Región 2002 (PO Regionales + PO Plurirregionales)	
	Coste total	Ayuda FSE
Andalucía	441.636.455	302.004.702
Asturias	63.902.338	43.058.187
Canarias	121.633.504	84.368.677
Cantabria	16.808.678	11.481.820
Castilla La Mancha	134.279.094	91.825.289
Castilla y León	168.028.477	112.991.185
Com. Valenciana	234.207.748	156.867.640
Extremadura	96.683.054	67.210.415
Galicia	203.617.534	140.331.396
Murcia	51.569.676	35.090.647
Ceuta	13.500.654	8.974.690
Melilla	10.074.823	6.712.306
<b>Total</b>	<b>1.555.942.035</b>	<b>1.060.916.953</b>

% DE INVERSIÓN EN LAS REGIONES SOBRE EL TOTAL EJECUTADO EN EL MCA OBJETIVO 1  
2002 (PO REGIONALES + PO PLURIRREGIONALES, % relativo a coste total)

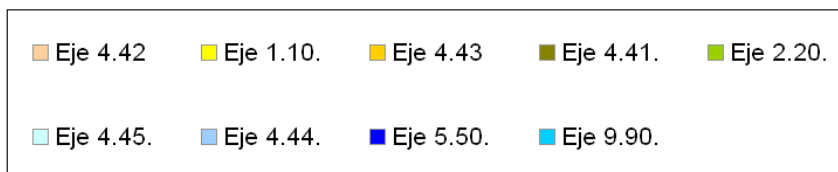
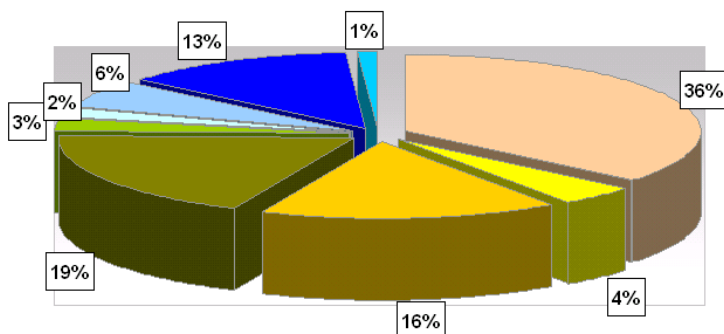


# Ejecución financiera por Ejes Prioritarios del MCA Objetivo 1

Cifras en Euros

Ejes MCA Obj 1	Denominación Ejes	EJECUTADO 2002	
		Coste total	Ayuda FSE
Eje 4.42	Inserción y reinserción ocupacional de los desempleados	560.663.896	369.772.331
Eje 1.10.	Refuerzo de la capacidad empresarial	67.852.287	48.330.792
Eje 4.43	Refuerzo de la estabilidad en el empleo y la adaptabilidad	252.853.848	178.361.917
Eje 4.41.	Refuerzo de la educación técnico - profesional	293.198.766	191.397.102
Eje 2.20.	Refuerzo del potencial humano en investigación, ciencia y tecnología	44.518.068	31.965.482
Eje 4.45.	Participación de las mujeres en el mercado de trabajo	31.170.285	24.255.067
Eje 4.44.	Integración laboral de las personas con especiales dificultades	87.890.215	62.861.353
Eje 5.50.	Fomento y apoyo de las iniciativas de desarrollo local	201.660.342	141.710.180
Eje 9.90.	Asistencia Técnica	16.134.328	12.262.728
<b>Total</b>		<b>1.555.942.035</b>	<b>1.060.916.952</b>

% DE INVERSIÓN SOBRE EL TOTAL EJECUTADO SEGÚN EJES PRIORITARIOS DEL MCA  
OBJETIVO 1 2002 (% relativo a coste total)

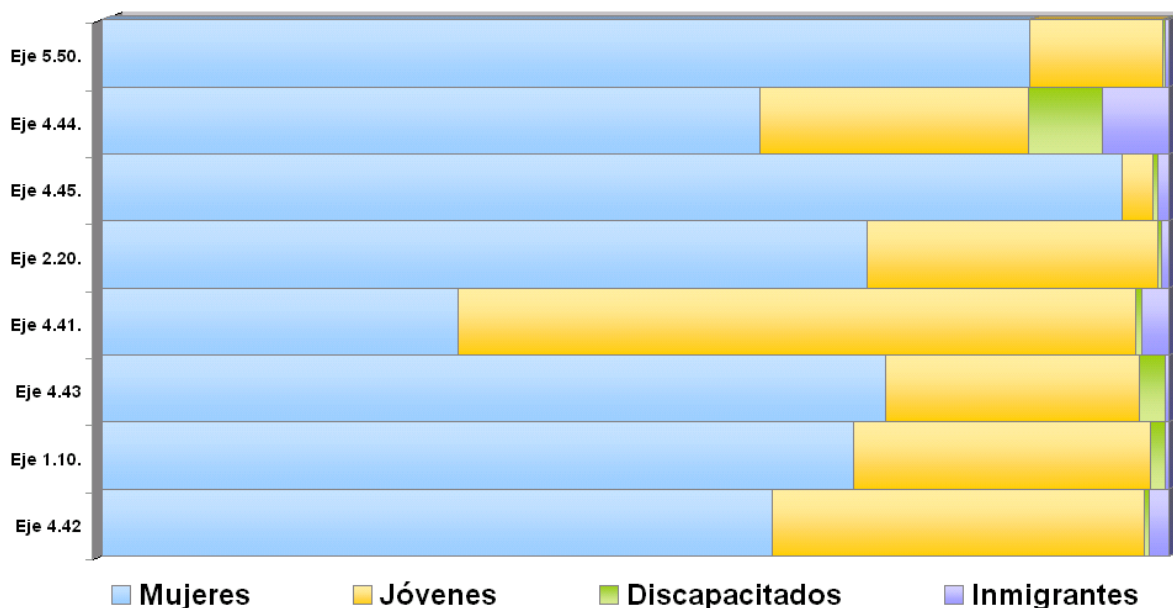


**Datos básicos sobre la ejecución de las intervenciones FSE en España Anualidad 2002**

# Indicadores de realización física del MCA Objetivo 1

Ejes MCA Obj 1	Denominación Ejes	Mujeres	Jóvenes	Discapacitados	Inmigrantes	Total	% sobre el total
Eje 4.42	Inserción y reinserción ocupacional de los desempleados	414.958	231.198	3.078	11.489	713.177	18,54%
Eje 1.10.	Refuerzo de la capacidad empresarial	33.403	13.199	632	147	60.893	1,58%
Eje 4.43	Refuerzo de la estabilidad en el empleo y la adaptabilidad	478.582	154.795	16.215	1.649	1.018.376	26,47%
Eje 4.41.	Refuerzo de la educación técnico - profesional	325.291	618.774	5.000	24.382	665.710	17,30%
Eje 2.20.	Refuerzo del potencial humano en investigación, ciencia y tecnología	3.752	1.429	16	35	7.956	0,21%
Eje 4.45.	Participación de las mujeres en el mercado de trabajo	666.864	19.692	3.771	6.692	817.322	21,24%
Eje 4.44.	Integración laboral de las personas con especiales dificultades	207.591	84.845	23.096	20.844	529.009	13,75%
Eje 5.50.	Fomento y apoyo de las iniciativas de desarrollo local	18.747	2.694	27	74	34.685	0,90%
<b>Total</b>		<b>2.149.188</b>	<b>1.126.626</b>	<b>51.835</b>	<b>65.312</b>	<b>3.847.128</b>	<b>100,00%</b>

INDICADORES DE REALIZACIÓN FÍSICA SEGÚN EJES PRIORITARIOS MCA OBJETIVO 1 2002





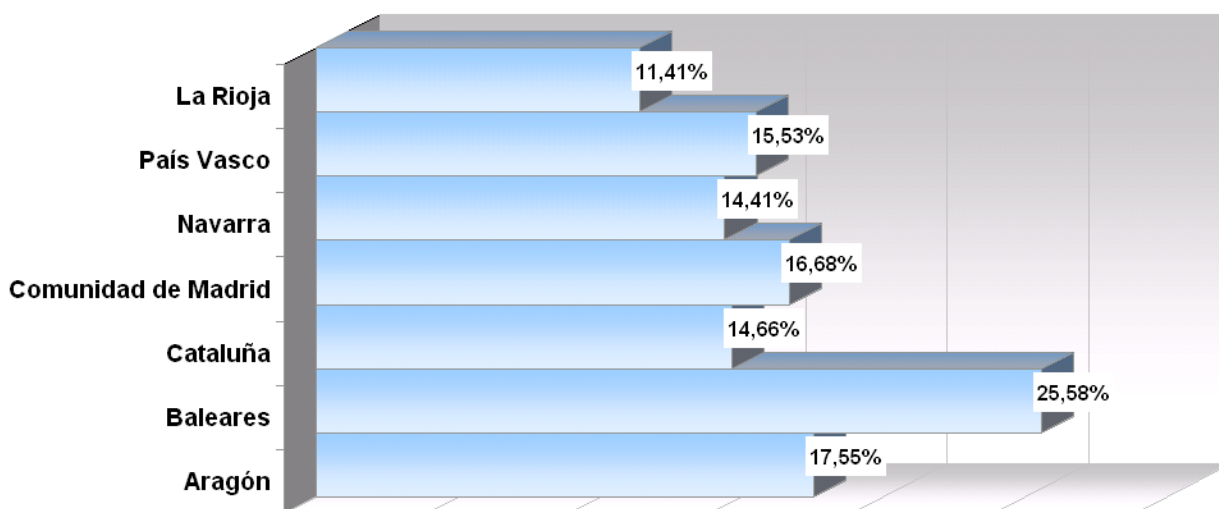
## Datos básicos sobre la ejecución de las intervenciones FSE en España Anualidad 2002

# Ejecución MCA Objetivo 3 PO Regionales

Cifras en Euros

PROGRAMA OPERATIVO	PROGRAMADO 2000 - 2006		EJECUTADO 2002	
	Coste total	Ayuda FSE	Coste total	Ayuda FSE
Aragón	132.796.457	61.550.064	23.300.550	10.694.628
Baleares	71.038.944	31.625.470	18.168.515	7.936.615
Cataluña	508.434.286	217.032.943	74.542.739	31.881.921
Comunidad de Madrid	545.057.285	233.819.324	90.932.294	37.677.961
Navarra	159.364.594	65.059.999	22.966.829	9.277.736
País Vasco	508.194.390	222.646.434	78.901.240	34.845.640
La Rioja	31.085.117	14.153.931	3.545.717	1.584.121
<b>Total</b>	<b>1.955.971.073</b>	<b>845.888.165</b>	<b>312.357.884</b>	<b>133.898.622</b>

% DE EJECUCIÓN 2002 SOBRE LO PROGRAMADO 2000 - 2006 EN CADA PROGRAMA OPERATIVO  
(% relativo a coste total)



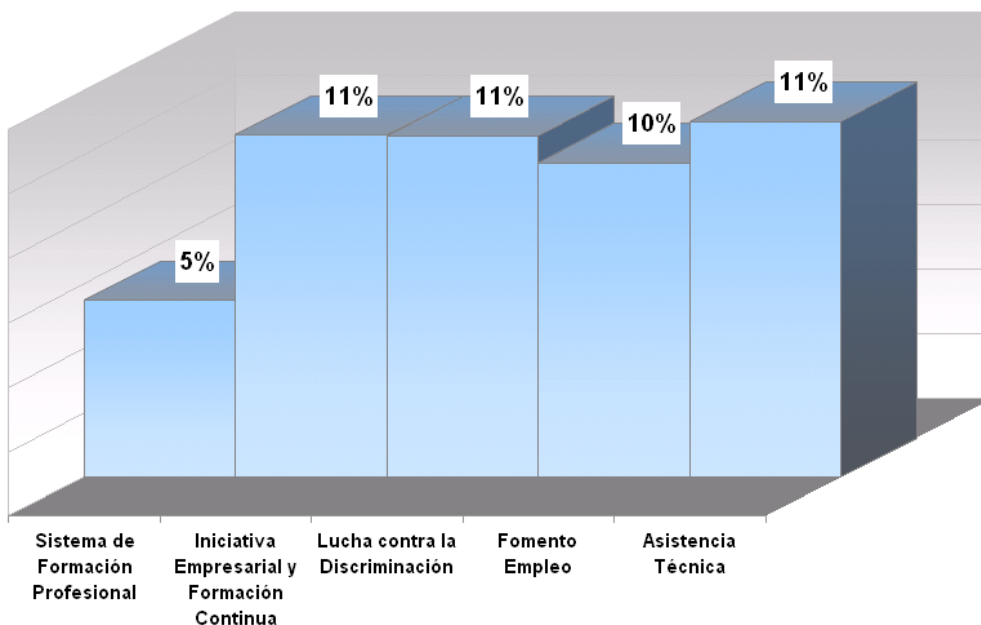


# Ejecución MCA Objetivo 3 PO Plurirregionales

Cifras en Euros

PROGRAMA OPERATIVO	PROGRAMADO 2000 - 2006		EJECUTADO 2002	
	Coste total	Ayuda FSE	Coste total	Ayuda FSE
Sistema de Formación Profesional	101.549.060	35.614.174	5.568.264	1.958.995
Iniciativa Empresarial y Formación Continua	1.011.098.632	455.417.003	107.131.243	48.287.621
Lucha contra la Discriminación	173.102.148	79.419.543	18.331.756	8.434.855
Fomento Empleo	1.961.135.529	804.710.295	191.145.765	79.851.097
Asistencia Técnica	1.521.240	760.620	167.805	83.902
<b>Total</b>	<b>3.248.406.609</b>	<b>1.375.921.635</b>	<b>322.344.833</b>	<b>138.616.470</b>

% DE EJECUCIÓN 2002 SOBRE LO PROGRAMADO 2000 - 2006 EN CADA PROGRAMA OPERATIVO (% relativo a coste total)

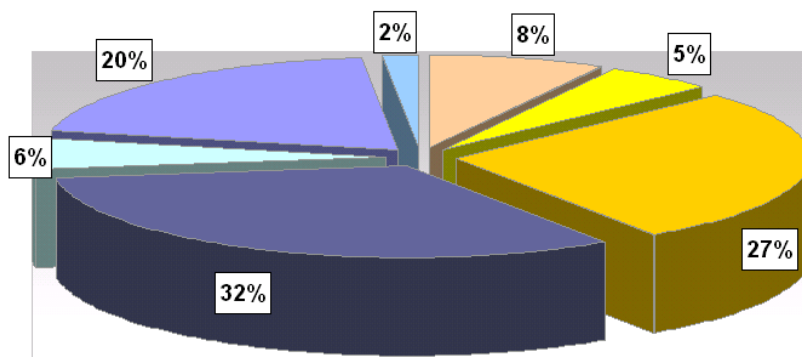


## Inversión total por regiones MCA Objetivo 3

Cifras en Euros

REGIONES	Ejecución total en cada Región 2002 (PO Regionales + PO Plurirregionales)	
	Coste total	Ayuda FSE
Aragón	51.835.418	22.947.933
Baleares	31.533.187	13.721.407
Cataluña	174.382.043	75.290.134
Comunidad de Madrid	203.491.493	86.021.912
Navarra	35.631.240	14.671.221
País Vasco	126.602.104	55.003.608
La Rioja	11.227.230	4.858.877
<b>Total</b>	<b>634.702.716</b>	<b>272.515.093</b>

% DE INVERSIÓN EN LAS REGIONES SOBRE EL TOTAL EJECUTADO EN EL MCA OBJETIVO 3  
2002 (PO REGIONALES + PO PLURIRREGIONALES % relativos a coste total)



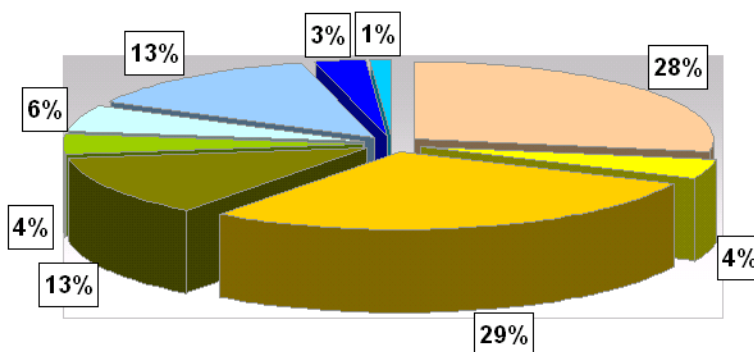
■ Aragón ■ Baleares ■ Cataluña ■ Comunidad de Madrid ■ Navarra ■ País Vasco ■ La Rioja

# Ejecución financiera por Ejes Prioritarios del MCA Objetivo 3

Cifras en Euros

Eje MCA Obj 3	Denominación Ejes	EJECUTADO 2002	
		Coste total	Ayuda FSE
Eje 1	Inserción y reinserción ocupacional de los desempleados	174.652.110	69.860.844
Eje 2	Refuerzo de la capacidad empresarial	26.054.926	11.724.717
Eje 3	Refuerzo de la estabilidad en el empleo y la adaptabilidad	182.366.373	82.064.868
Eje 4	Refuerzo de la educación técnico - profesional	80.412.036	29.565.030
Eje 5	Refuerzo del potencial humano en investigación, ciencia y tecnología	26.699.500	12.014.775
Eje 6	Participación de las mujeres en el mercado de trabajo	35.693.189	17.846.595
Eje 7	Integración laboral de las personas con especiales dificultades	84.484.979	38.175.193
Eje 8	Fomento y apoyo de las iniciativas de desarrollo local	18.134.594	8.160.567
Eje 9	Asistencia Técnica	6.205.009	3.102.505
<b>Total</b>		<b>634.702.716</b>	<b>272.515.094</b>

% DE INVERSIÓN SOBRE EL TOTAL EJECUTADO SEGÚN EJES PRIORITARIOS DEL MCA  
OBJETIVO 3 2002 (% relativos a coste total)



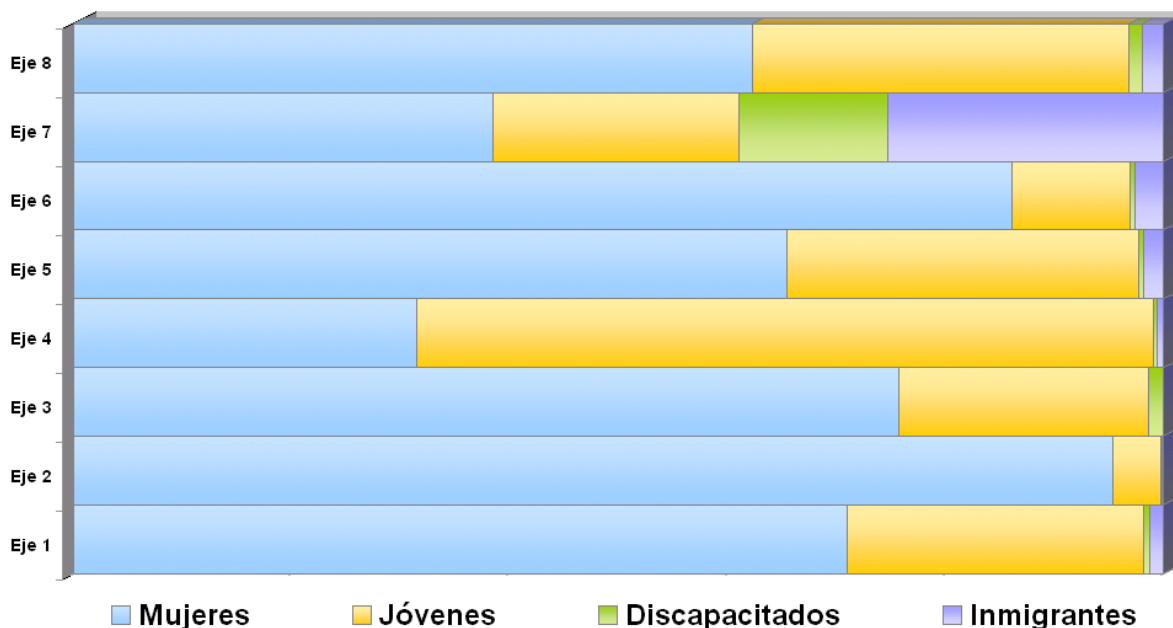
Eje 1
  Eje 2
  Eje 3
  Eje 4
  Eje 5
  Eje 6
  Eje 7
  Eje 8
  Eje 9

**Datos básicos sobre la ejecución de las intervenciones FSE en España Anualidad 2002**

## Indicadores de realización física del MCA Obj. 3

Ejes MCA Obj 3	Denominación Ejes	Mujeres	Jóvenes	Discapacitados	Inmigrantes	Total	% sobre el total
Eje 1	Inserción y reinserción ocupacional de los desempleados	141.372	54.102	1.320	2.452	253.396	16,30%
Eje 2	Refuerzo de la capacidad empresarial	78.738	3.699	82	94	141.469	9,10%
Eje 3	Refuerzo de la estabilidad en el empleo y la adaptabilidad	458.148	138.647	8.596	83	881.041	56,67%
Eje 4	Refuerzo de la educación técnico - profesional	47.060	101.041	539	914	107.512	6,92%
Eje 5	Refuerzo del potencial humano en investigación, ciencia y tecnología	2.461	1.215	19	69	4.608	0,30%
Eje 6	Participación de las mujeres en el mercado de trabajo	38.987	4.937	176	1.212	39.275	2,53%
Eje 7	Integración laboral de las personas con especiales dificultades	44.989	26.489	15.975	29.608	122.964	7,91%
Eje 8	Fomento y apoyo de las iniciativas de desarrollo local	2.921	1.625	57	91	4.392	0,28%
<b>Total</b>		<b>814.676</b>	<b>331.755</b>	<b>26.764</b>	<b>34.523</b>	<b>1.554.657</b>	<b>100,00%</b>

INDICADORES DE REALIZACIÓN FÍSICA SEGÚN EJES PRIORITARIOS MCA OBJETIVO 3 2002



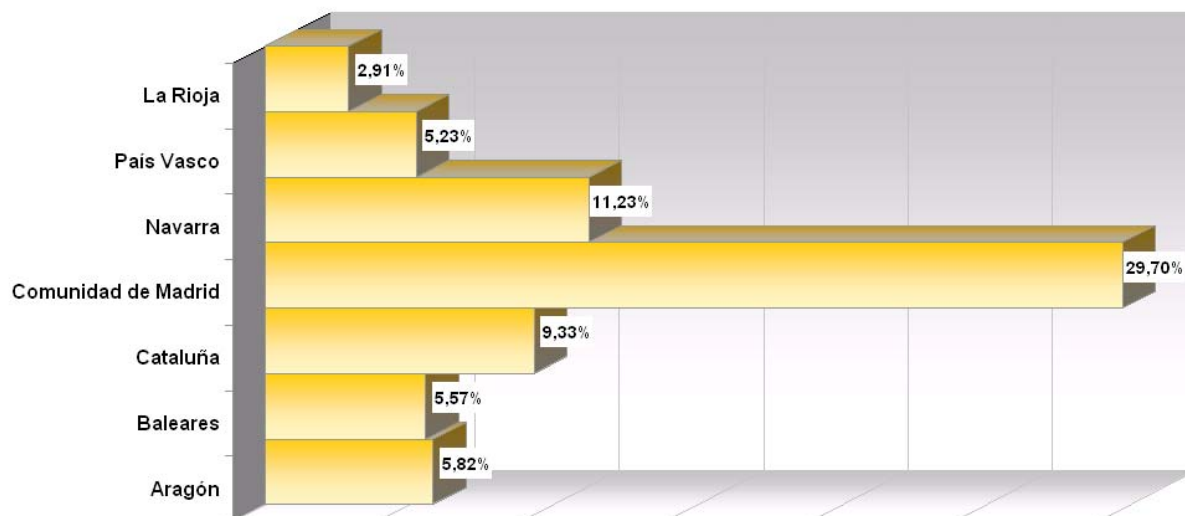
**Datos básicos sobre la ejecución de las intervenciones FSE en España Anualidad 2002**

## Ejecución DOCUP Objetivo 2

Cifras en Euros

DOCUP	PROGRAMADO 2000 - 2006		EJECUTADO 2002	
	Coste total	Ayuda FSE	Coste total	Ayuda FSE
Aragón	28.099.370	12.644.719	1.635.071	735.782
Baleares	4.046.016	1.820.709	225.170	101.327
Cataluña	515.743.377	252.625.859	48.105.365	23.420.999
Comunidad de Madrid	47.271.500	21.272.178	14.040.247	6.318.111
Navarra	3.945.008	1.775.256	442.855	199.285
País Vasco	54.421.129	24.489.514	2.848.875	1.281.994
La Rioja	1.985.028	893.265	57.714	25.971
<b>Total</b>	<b>655.511.428</b>	<b>315.521.500</b>	<b>67.355.297</b>	<b>32.083.469</b>

% DE EJECUCIÓN 2002 SOBRE LO PROGRAMADO 2000 - 2006 EN CADA PROGRAMA OPERATIVO  
(% relativos a coste total)

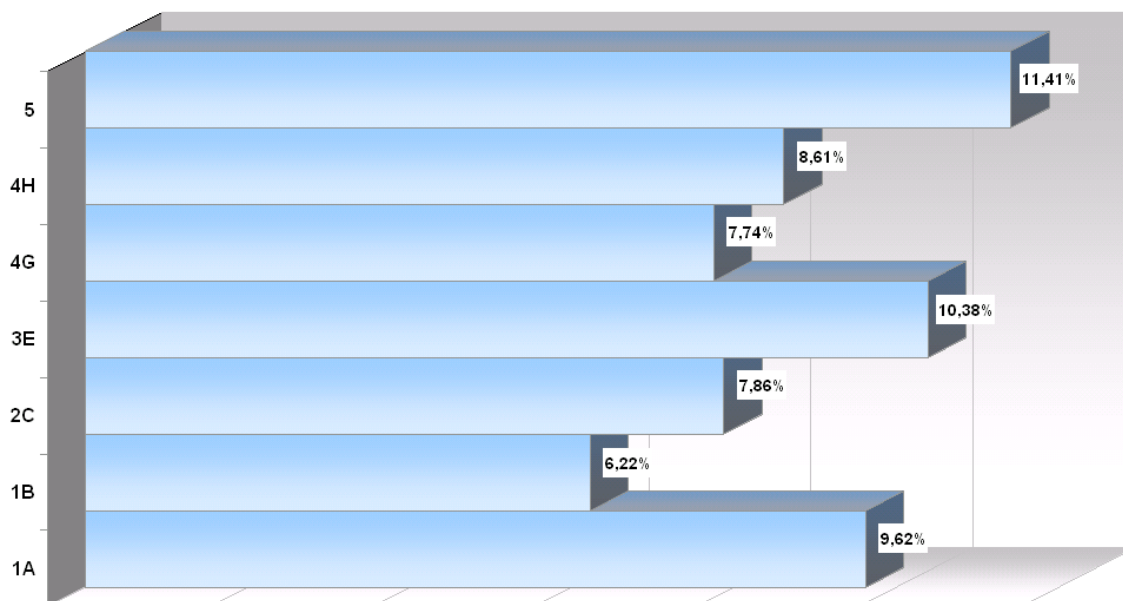


## Ejecución de la Iniciativa Comunitaria EQUAL

Cifras en Euros

Áreas Temáticas	Denominación Áreas Temáticas	PROGRAMADO 2000 - 2006		EJECUTADO 2002	
		Coste total	Ayuda FSE	Coste total	Ayuda FSE
1A	(Re-) integración en el mercado de trabajo	113.082.312	73.299.615	10.872.930	6.888.007
1B	Combatir el racismo y la xenofobia	17.397.963	11.661.436	1.081.698	716.040
2C	Abrir el proceso de creación de empresas a todos	57.609.011	40.351.725	4.529.731	3.070.768
3E	Apoyar la adaptabilidad de las empresas y los trabajadores	52.133.255	35.529.273	5.413.972	3.568.181
4G	Conciliar la vida familiar y profesional	45.092.204	30.181.582	3.489.353	2.275.738
4H	Reducir los desequilibrios entre hombres y mujeres (segregación)	57.093.111	42.497.202	4.913.913	3.383.072
5	Solicitantes de asilo	7.152.797	5.006.958	815.985	571.190
6	Asistencia Técnica	19.632.353	13.350.000	1.511.148	1.027.580
<b>Total</b>		<b>369.193.007</b>	<b>251.877.790</b>	<b>32.628.731</b>	<b>21.500.575</b>

% DE EJECUCIÓN 2002 SOBRE LO PROGRAMADO 2000 - 2006 EN CADA ÁREA TEMÁTICA DE LA INICIATIVA EQUAL (% relativo a coste total)



Datos básicos sobre la ejecución de las intervenciones FSE en España Anualidad 2002

# Relación entre la ejecución FSE y la Estrategia Europea de Empleo

Cifras en Euros

PILAR	DIRECTRIZ	DENOMINACIÓN	AYUDA FSE EJECUTADA 2002				
			TOTAL	OBJETIVO 1	OBJETIVO 2	OBJETIVO 3	EQUAL
I. Mejora de la capacidad de inserción profesional	Directriz 1	Combatir el desempleo juvenil y prevenir el desempleo de larga duración	444.700.150	370.832.879	0	73.867.271	0
	Directriz 4	Desarrollar las competencias para el nuevo mercado laboral en el contexto del aprendizaje permanente	220.137.755	190.572.725	0	29.565.030	0
	Directriz 5	Desarrollar las competencias para el nuevo mercado laboral del aprendizaje informático	824.377	824.377	0	0	0
	Directriz 6	Políticas activas para fomentar la adecuación del puesto de trabajo a la persona	164.337	0	0	0	164.337
	Directriz 7	Luchar contra la discriminación y promover la integración social mediante el acceso al empleo	108.999.279	62.813.187	0	38.175.193	8.010.899
II. Desarrollar el espíritu de empresa	Directriz 8	Facilitar la creación y gestión de empresas: cargas en la creación de empresas	27.141.698	19.862.608	854.743	6.424.347	0
	Directriz 9	Facilitar la creación y gestión de empresas: acceso a la actividad empresarial	36.362.787	28.230.516	0	5.061.504	3.070.768
	Directriz 10	Nuevas posibilidades de empleo en la sociedad basada en el conocimiento y los servicios	264.869	26.004	0	238.865	0
	Directriz 11	Acción local y regional afavor del empleo	149.949.694	141.710.180	0	8.160.567	78.946
III. Fomentar la capacidad de adaptación de los trabajadores y las empresas	Directriz 13	Modernizar la organización del trabajo: acuerdo interlocutores sociales	272.053.359	176.942.583	17.052.335	78.058.441	0
	Directriz 14	Modernizar la organización del trabajo: marco reglamentario	249.513	0	0	0	249.513
	Directriz 15	Apoyar la adaptabilidad en empresas como un componente del aprendizaje permanente	60.962.369	31.965.482	13.492.877	12.014.775	3.489.235
IV. Reforzar la política de igualdad de oportunidades entre hombres y mujeres	Directriz 16	Planteamiento que integra la igualdad de oportunidades	26.971.195	14.655.950	0	12.315.245	0
	Directriz 17	Combatir los desequilibrios entre hombres y mujeres	17.428.916	8.819.710	0	5.475.648	3.133.559
	Directriz 18	Conciliación del trabajo y la vida familiar	2.331.440	0	0	55.702	2.275.738
<b>TOTAL</b>			<b>1.368.541.740</b>	<b>1.047.256.202</b>	<b>31.399.955</b>	<b>269.412.588</b>	<b>20.472.995</b>

